

Nur für Forschungszwecke

Carboxypeptidase E Polyklonaler Antikörper



Katalog-Nr.:13710-1-AP

Vorgestelltes Produkt

8 Publikationen

Allgemeine Informationen

Katalog-Nr.:
13710-1-AP

Größe:
150ul, Konzentration: 350 µg/ml von
Nanodrop und 153 µg/ml durch die
Bradford-Methode mit BSA als
Standard;

Wirt:
Kaninchen

Isotyp:
IgG

Immunogen Katalognummer:
AG4647

GenBank-Zugangsnummer:
BC033866

GeneID (NCBI):
1363

Vollständiger Name:
carboxypeptidase E

Berechnete Masse:
476 aa, 53 kDa

Beobachtete Masse:
50 kDa, 52 kDa

Reinigungsmethode:

Antigen-Affinitätsreinigung

Empfohlene Verdünnungen:

WB 1:500-1:1000
IP 0.5-4.0 ug für IP und 1:500-1:1000
für WB
IHC 1:20-1:200
IF 1:50-1:500

Anwendungen

Geprüfte Anwendungen:

IF, IHC, IP, WB, ELISA

In Publikationen genannte Anwendungen:

IF, IHC, WB

Getestete Reaktivität:

Human, Maus, Ratte

Zitierte Arten:

Human, Maus, Ratte

Hinweis-IHC: Antigendemaskierung mit TE-Puffer pH 9,0 empfohlen. (*) Wahlweise kann die Antigendemaskierung auch mit Citratpuffer pH 6,0 erfolgen.

Positivkontrollen:

WB : Maushirngewebe, humanes Hirngewebe,
Rattenhirngewebe

IP : Maushirngewebe,

IHC : humanes Hypophysengewebe,

IF : SH-SY5Y-Zellen,

Hintergrundinformationen

CPE(Carboxypeptidase E) is also named as CPH.It belongs to the peptidase M14 family and is involved in the biosynthesis of peptide hormones and neurotransmitters, including insulin.The deduced 476-amino acid human protein contains an N-terminal signal peptide, followed by a 'pro' sequence, a polyarginine stretch, and 2 potential N-glycosylation sites.

Bemerkenswerte Veröffentlichungen

Verfasser	Pubmed ID	Journal	Anwendung
Kristen E Rohli	36325514	Function (Oxf)	WB
Jing Yu	34630524	Front Genet	WB,IHC
Seokwon Jo	33115825	Diabetes	WB

Lagerung

Lagerungsbedingungen:

Bei -20°C lagern. Nach dem Versand ein Jahr lang stabil

Lagerungspuffer:

PBS mit 0.02% Natriumazid und 50% Glycerin pH 7.3.

Aliquotieren ist nicht notwendig bei -20°C Lagerung

*** 20ul-Größen enthalten 0.1% BSA

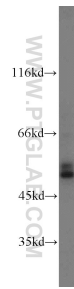
For technical support and original validation data for this product please contact:

T: 1 (888) 4PTGLAB (1-888-478-4522) (toll free
in USA), or 1(312) 455-8498 (outside USA)

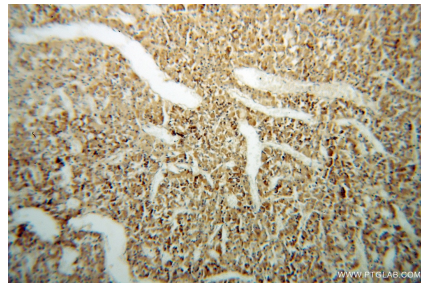
E: proteintech@ptglab.com
W: ptglab.com

This product is exclusively available under Proteintech Group brand and is not available to purchase from any other manufacturer.

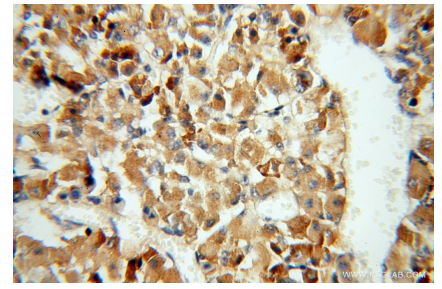
Ausgewählte Validierungsdaten



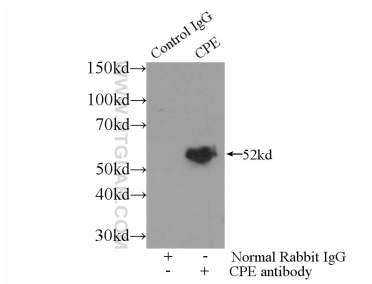
mouse brain tissue were subjected to SDS PAGE followed by western blot with 13710-1-AP (Carboxypeptidase E antibody) at dilution of 1:600 incubated at room temperature for 1.5 hours.



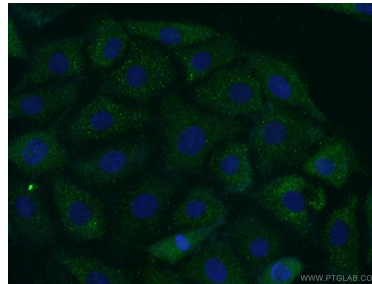
Immunohistochemical analysis of paraffin-embedded human pituitary using 13710-1-AP (Carboxypeptidase E antibody) at dilution of 1:50 (under 10x lens).



Immunohistochemical analysis of paraffin-embedded human pituitary using 13710-1-AP (Carboxypeptidase E antibody) at dilution of 1:50 (under 40x lens).



IP Result of anti-Carboxypeptidase E (IP:13710-1-AP, 3ug; Detection:13710-1-AP 1:500) with mouse brain tissue lysate 3500ug.



Immunofluorescent analysis of (-20°C Acetone) fixed SH-SY5Y cells using 13710-1-AP (Carboxypeptidase E antibody) at dilution of 1:50 and Alexa Fluor 488-conjugated AffiniPure Goat Anti-Rabbit IgG(H+L).