

Nur für Forschungszwecke

DMC1 Polyklonaler Antikörper

Katalog-Nr.: 13714-1-AP

8 Publikationen



Allgemeine Informationen

Katalog-Nr.:

13714-1-AP

Größe:

150ul, Konzentration: 400 µg/ml von Nanodrop und 227 µg/ml durch die Bradford-Methode mit BSA als Standard;

Wirt:

Kaninchen

Isotyp:

IgG

Immunogen Katalognummer:

AG4653

GenBank-Zugangsnummer:

BC035658

GeneID (NCBI):

11144

Vollständiger Name:

DMC1 dosage suppressor of mck1 homolog, meiosis-specific homologous recombination (yeast)

Berechnete Masse:

165 aa, 18 kDa, 38 kDa

Beobachtete Masse:

37 kDa

Reinigungsmethode:

Antigen-Affinitätsreinigung

Empfohlene Verdünnungen:

WB 1:1000-1:6000

IF 1:20-1:200

Anwendungen

Geprüfte Anwendungen:

IF, WB, ELISA

In Publikationen genannte Anwendungen:

IF, IHC, WB

Getestete Reaktivität:

Human, Maus, Ratte

Zitierte Arten:

Human, Maus

Positivkontrollen:

WB: Maushodengewebe, HeLa-Zellen, humanes Hodengewebe, Rattenhodengewebe

IF: HeLa-Zellen,

Hintergrundinformationen

Bemerkenswerte Veröffentlichungen

Verfasser	Pubmed ID	Journal	Anwendung
Jennifer Gantchev	31214493	Front Oncol	IHC
Yongliang Shang	32463460	Nucleic Acids Res	IF
Yongliang Shang	35593531	FASEB J	IF

Lagerung

Lagerungsbedingungen:

Bei -20°C lagern. Nach dem Versand ein Jahr lang stabil

Lagerungspuffer:

PBS mit 0.02% Natriumazid und 50% Glycerin pH 7.3.

Aliquotieren ist nicht notwendig bei -20°C Lagerung

*** 20ul-Größen enthalten 0.1% BSA

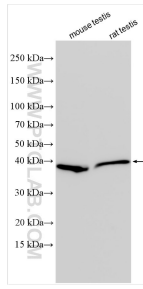
For technical support and original validation data for this product please contact:

T: 1 (888) 4PTGLAB (1-888-478-4522) (toll free in USA), or 1(312) 455-8498 (outside USA)

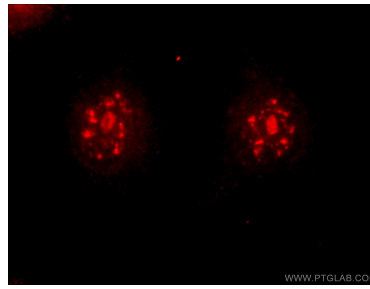
E: proteintech@ptglab.com
W: ptglab.com

This product is exclusively available under Proteintech Group brand and is not available to purchase from any other manufacturer.

Ausgewählte Validierungsdaten



Various lysates were subjected to SDS PAGE followed by western blot with 13714-1-AP (DMC1 antibody) at dilution of 1:3000 incubated at room temperature for 1.5 hours.



Immunofluorescent analysis of HeLa cells using 13714-1-AP (DMC1 antibody) at dilution of 1:50 and Rhodamine-Goat anti-Rabbit IgG.