

Nur für Forschungszwecke

LSS Polyklonaler Antikörper

Katalog-Nr.: 13715-1-AP

10 Publikationen



Allgemeine Informationen

Katalog-Nr.: 13715-1-AP	GenBank-Zugangsnummer: BC035638	Reinigungsmethode: Antigen-Affinitätsreinigung
Größe: 150ul, Konzentration: 500 µg/ml von Nanodrop;	GeneID (NCBI): 4047	Empfohlene Verdünnungen: WB 1:1000-1:5000 IP 0.5-4.0 µg für IP und 1:500-1:1000 für WB
Wirt: Kaninchen	Vollständiger Name: lanosterol synthase (2,3-oxidosqualene-lanosterol cyclase)	IHC 1:20-1:200 IF 1:20-1:200
Isotyp: IgG	Berechnete Masse: 732 aa, 83 kDa	
Immunogen Katalognummer: AG4655	Beobachtete Masse: 70-75 kDa	

Anwendungen

Geprüfte Anwendungen:
FC, IF, IHC, IP, WB, ELISA

In Publikationen genannte Anwendungen:
IHC, WB

Getestete Reaktivität:
Human, Maus, Ratte

Zitierte Arten:
Human, Maus, Ratte

Hinweis-IHC: Antigenmaskierung mit TE-Puffer pH 9,0 empfohlen. (*) Wahlweise kann die Antigenmaskierung auch mit Citratpuffer pH 6,0 erfolgen.

Positivkontrollen:

WB: HT-1376 cells, HeLa-Zellen, HepG2-Zellen, humanes Hirngewebe, Maushodengewebe, Mauslebergewebe, Maus-Pankreasgewebe, PC-3-Zellen, SH-SY5Y-Zellen

IP: HepG2-Zellen,

IHC: humanes Lebergewebe, Maushodengewebe

IF: HepG2-Zellen,

Hintergrundinformationen

LSS, also named as OSC, is lanosterol synthase which catalyzes the cyclization of (S)-2,3 oxidosqualene to lanosterol, a reaction that forms the sterol nucleus. LSS gene has three isoforms with MW 74 kDa and 82-85 kDa. This antibody can recognize all these three isoforms.

Bemerkenswerte Veröffentlichungen

Verfasser	Pubmed ID	Journal	Anwendung
Audrey Basque	36279966	Toxicol In Vitro	WB
Timothy J Grunkemeyer	34029588	J Biol Chem	WB
Ryan S Wible	29367259	Mol Pharmacol	WB

Lagerung

Lagerungsbedingungen:

Bei -20°C lagern. Nach dem Versand ein Jahr lang stabil

Lagerungspuffer:

PBS mit 0.02% Natriumazid und 50% Glycerin pH 7.3.

Aliquotieren ist nicht notwendig bei -20°C Lagerung

***** 20ul-Größen enthalten 0.1% BSA**

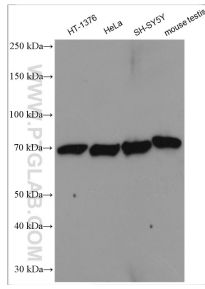
For technical support and original validation data for this product please contact:

T: 1 (888) 4PTGLAB (1-888-478-4522) (toll free in USA), or 1(312) 455-8498 (outside USA)

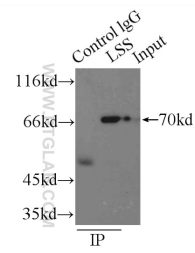
E: proteintech@ptglab.com
W: ptglab.com

This product is exclusively available under Proteintech Group brand and is not available to purchase from any other manufacturer.

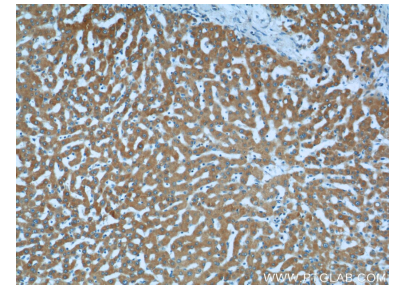
Ausgewählte Validierungsdaten



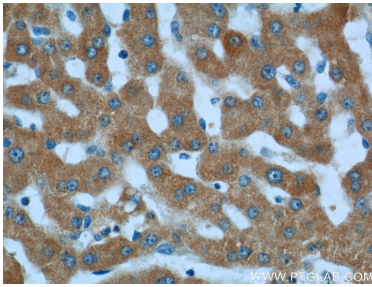
Various lysates were subjected to SDS PAGE followed by western blot with 13715-1-AP (LSS antibody) at dilution of 1:2500 incubated at room temperature for 1.5 hours.



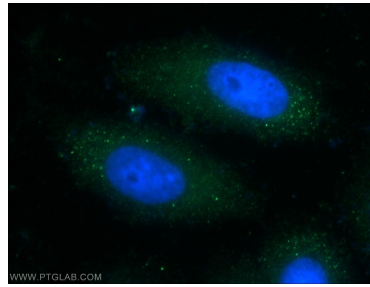
IP Result of anti-LSS (IP:13715-1-AP, 3ug; Detection:13715-1-AP 1:500) with HepG2 cells lysate 2900ug.



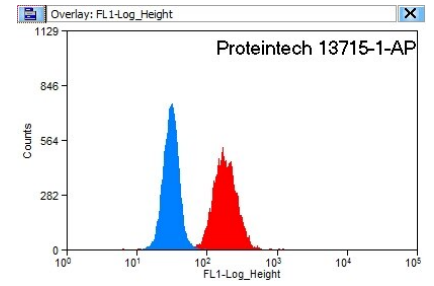
Immunohistochemical analysis of paraffin-embedded human liver tissue slide using 13715-1-AP (LSS Antibody) at dilution of 1:50 (under 10x lens).



Immunohistochemical analysis of paraffin-embedded human liver tissue slide using 13715-1-AP (LSS Antibody) at dilution of 1:50 (under 40x lens).



Immunofluorescent analysis of HepG2 cells using 13715-1-AP (LSS antibody) at dilution of 1:50 and Alexa Fluor 488-conjugated AffiniPure Goat Anti-Rabbit IgG(H+L).



1X10⁶ HeLa cells were stained with 0.2ug LSS antibody (13715-1-AP, red) and control antibody (blue). Fixed with 90% MeOH blocked with 3% BSA (30 min). Alexa Fluor 488-conjugated AffiniPure Goat Anti-Rabbit IgG(H+L) with dilution 1:1500.