

Nur für Forschungszwecke

CCDC6 Polyklonaler Antikörper

Katalog-Nr.:13717-1-AP

5 Publikationen



Allgemeine Informationen

Katalog-Nr.:
13717-1-AP

Größe:
150ul, Konzentration: 600 µg/ml von
Nanodrop und 400 µg/ml durch die
Bradford-Methode mit BSA als
Standard;

Wirt:
Kaninchen

Isotyp:
IgG

Immunogen Katalognummer:
AG4658

GenBank-Zugangsnummer:
BC036757

GeneID (NCBI):
8030

Vollständiger Name:
coiled-coil domain containing 6

Berechnete Masse:
474 aa, 53 kDa

Beobachtete Masse:
65 kDa

Reinigungsmethode:

Antigen-Affinitätsreinigung

Empfohlene Verdünnungen:

WB 1:1000-1:4000

IF 1:50-1:500

Anwendungen

Geprüfte Anwendungen:

IF, WB, ELISA

In Publikationen genannte Anwendungen:

WB

Getestete Reaktivität:

Human

Zitierte Arten:

Human, Ratte

Positivkontrollen:

WB : HCT 116-Zellen, HeLa-Zellen, K-562-Zellen, MCF-7-Zellen

IF : MCF-7-Zellen,

Hintergrundinformationen

Bemerkenswerte Veröffentlichungen

Verfasser	Pubmed ID	Journal	Anwendung
Xiaoyue Ding	34828386	Genes (Basel)	WB
Xiaotian Sun	31676720	Mol Cancer Res	WB
Dong Lingling	35351588	Brain Res Bull	WB

Lagerung

Lagerungsbedingungen:

Bei -20°C lagern. Nach dem Versand ein Jahr lang stabil

Lagerungspuffer:

PBS mit 0.02% Natriumazid und 50% Glycerin pH 7.3.

Aliquotieren ist nicht notwendig bei -20°C Lagerung

*** 20ul-Größen enthalten 0.1% BSA

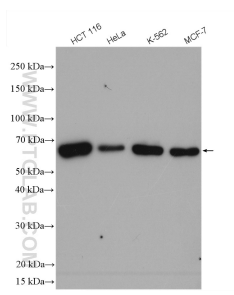
For technical support and original validation data for this product please contact:

T: 1 (888) 4PTGLAB (1-888-478-4522) (toll free
in USA), or 1(312) 455-8498 (outside USA)

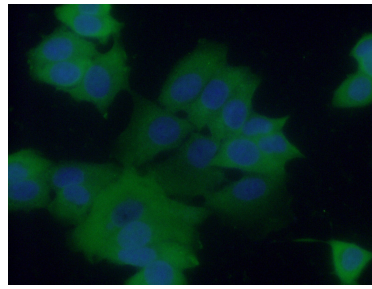
E: proteintech@ptglab.com
W: ptglab.com

This product is exclusively available under Proteintech Group brand and is not available to purchase from any other manufacturer.

Ausgewählte Validierungsdaten



Various lysates were subjected to SDS PAGE followed by western blot with 13717-1-AP (CCDC6 antibody) at dilution of 1:2000 incubated at room temperature for 1.5 hours.



Immunofluorescent analysis of (-20°C Ethanol) fixed MCF-7 cells using 13717-1-AP (CCDC6 antibody) at dilution of 1:50 and Alexa Fluor 488-conjugated AffiniPure Goat Anti-Rabbit IgG(H+L).