

Nur für Forschungszwecke

# EPHA8 Polyklonaler Antikörper

Katalog-Nr.: 13724-1-AP

1 Publikationen



## Allgemeine Informationen

Katalog-Nr.:  
13724-1-AP

Größe:

150ul, Konzentration: 200 µg/ml von  
Nanodrop und 133 µg/ml durch die  
Bradford-Methode mit BSA als  
Standard;

Wirt:

Kaninchen

Isotyp:

IgG

Immunogen Katalognummer:

AG4503

GenBank-Zugangsnummer:

BC038796

GeneID (NCBI):

2046

Vollständiger Name:

EPH receptor A8

Berechnete Masse:

1005 aa, 111 kDa

Beobachtete Masse:

120 kDa

Reinigungsmethode:

Antigen-Affinitätsreinigung

Empfohlene Verdünnungen:

WB 1:500-1:1000

## Anwendungen

Geprüfte Anwendungen:

FC, WB, ELISA

In Publikationen genannte Anwendungen:

IHC, WB

Getestete Reaktivität:

Human, Maus, Ratte

Zitierte Arten:

Human

Positivkontrollen:

WB: Maushirngewebe,

## Hintergrundinformationen

### Bemerkenswerte Veröffentlichungen

Verfasser

Pubmed ID

Journal

Anwendung

Gui-Hua Wang

34278497

Oncol Rep

IHC, WB

## Lagerung

Lagerungsbedingungen:

Bei -20°C lagern. Nach dem Versand ein Jahr lang stabil

Lagerungspuffer:

PBS mit 0.02% Natriumazid und 50% Glycerin pH 7.3.

Aliquotieren ist nicht notwendig bei -20°C Lagerung

\*\*\* 20ul-Größen enthalten 0.1% BSA

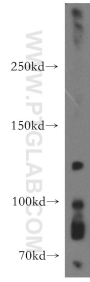
For technical support and original validation data for this product please contact:

T: 1 (888) 4PTGLAB (1-888-478-4522) (toll free  
in USA), or 1(312) 455-8498 (outside USA)

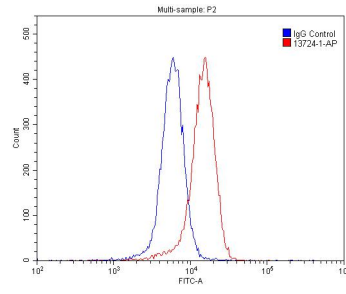
E: [proteintech@ptglab.com](mailto:proteintech@ptglab.com)  
W: [ptglab.com](http://ptglab.com)

This product is exclusively available under Proteintech  
Group brand and is not available to purchase from any  
other manufacturer.

## Ausgewählte Validierungsdaten



mouse brain tissue were subjected to SDS PAGE followed by western blot with 13724-1-AP (EPHA8 antibody) at dilution of 1:300 incubated at room temperature for 1.5 hours.



$1 \times 10^6$  SH-SY5Y cells were stained with 0.2  $\mu$ g EPHA8 antibody (13724-1-AP, red) and control antibody (blue). Fixed with 4% PFA blocked with 3% BSA (30 min). Alexa Fluor 488-conjugated AffiniPure Goat Anti-Rabbit IgG(H+L) with dilution 1:1500.