

Nur für Forschungszwecke

# MTG1 Polyklonaler Antikörper

Katalog-Nr.:13742-1-AP

1 Publikationen



## Allgemeine Informationen

Katalog-Nr.:  
13742-1-AP

Größe:

150ul, Konzentration: 300 µg/ml von Nanodrop und 173 µg/ml durch die Bradford-Methode mit BSA als Standard;

Wirt:

Kaninchen

Isotyp:

IgG

Immunogen Katalognummer:  
AG4681

GenBank-Zugangsnummer:

BC035721

GeneID (NCBI):

92170

Vollständiger Name:

mitochondrial GTPase 1 homolog (S. cerevisiae)

Berechnete Masse:

300 aa, 33 kDa

Beobachtete Masse:

37 kDa

Reinigungsmethode:

Antigen-Affinitätsreinigung

Empfohlene Verdünnungen:

WB 1:1000-1:4000

IF 1:20-1:200

## Anwendungen

Geprüfte Anwendungen:

IF, WB, ELISA

In Publikationen genannte Anwendungen:

WB

Getestete Reaktivität:

Human, Maus, Ratte

Zitierte Arten:

Human

Positivkontrollen:

WB : humanes Hirngewebe, humanes Lebergewebe

IF : SH-SY5Y-Zellen,

## Hintergrundinformationen

### Bemerkenswerte Veröffentlichungen

Verfasser

Elena Lavdovskaia

Pubmed ID

30085210

Journal

Nucleic Acids Res

Anwendung

WB

## Lagerung

Lagerungsbedingungen:

Bei -20°C lagern. Nach dem Versand ein Jahr lang stabil

Lagerungspuffer:

PBS mit 0.02% Natriumazid und 50% Glycerin pH 7.3.

Aliquotieren ist nicht notwendig bei -20°C Lagerung

\*\*\* 20ul-Größen enthalten 0.1% BSA

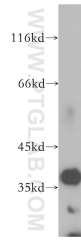
For technical support and original validation data for this product please contact:

T: 1 (888) 4PTGLAB (1-888-478-4522) (toll free in USA), or 1(312) 455-8498 (outside USA)

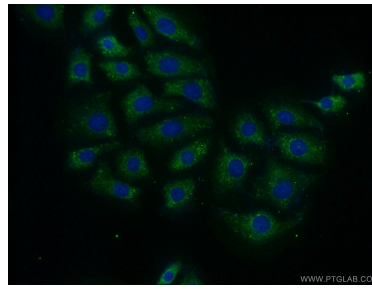
E: [proteintech@ptglab.com](mailto:proteintech@ptglab.com)  
W: [ptglab.com](http://ptglab.com)

This product is exclusively available under Proteintech Group brand and is not available to purchase from any other manufacturer.

## Ausgewählte Validierungsdaten



human brain tissue were subjected to SDS PAGE followed by western blot with 13742-1-AP (MTG1 antibody) at dilution of 1:300 incubated at room temperature for 1.5 hours.



Immunofluorescent analysis of (-20°C Ethanol) fixed SH-SY5Y cells using 13742-1-AP (MTG1 antibody) at dilution of 1:50 and Alexa Fluor 488-conjugated AffiniPure Goat Anti-Rabbit IgG(H+L).