

Nur für Forschungszwecke

SLC7A5 Polyklonaler Antikörper

Katalog-Nr.:13752-1-AP

Vorgestelltes Produkt

16 Publikationen



Allgemeine Informationen

Katalog-Nr.:
13752-1-AP

Größe:
150ul , Konzentration: 550 µg/ml von
Nanodrop und 413 µg/ml durch die
Bradford-Methode mit BSA als
Standard;

Wirt:
Kaninchen

Isotyp:
IgG

Immunogen Katalognummer:
AG4694

GenBank-Zugangsnummer:
BC039692

GeneID (NCBI):
8140

Vollständiger Name:
solute carrier family 7 (cationic
amino acid transporter, y+ system),
member 5

Berechnete Masse:
507 aa, 55 kDa

Beobachtete Masse:
45-50 kDa

Reinigungsmethode:

Antigen-Affinitätsreinigung

Empfohlene Verdünnungen:

WB 1:500-1:1000

IHC 1:20-1:200

Anwendungen

Geprüfte Anwendungen:

IHC, WB, ELISA

In Publikationen genannte Anwendungen:

IF, IHC, WB

Getestete Reaktivität:

Human, Maus

Zitierte Arten:

Human, Maus, Kuh

**Hinweis-IHC: Antigendemaskierung mit TE-
Puffer pH 9,0 empfohlen. (*) Wahlweise
kann die Antigendemaskierung auch mit
Citratpuffer pH 6,0 erfolgen.**

Positivkontrollen:

WB : Mauslungengewebe, humanes Plazenta-Gewebe,
MCF-7-Zellen

IHC : humanes Lungengewebe, humanes
Hodengewebe, humanes Magenkrebsgewebe,
Mauslebergewebe, Mauslungengewebe

Hintergrundinformationen

Bemerkenswerte Veröffentlichungen

Verfasser	Pubmed ID	Journal	Anwendung
Gommaar D'Hulst	36252815	Mol Metab	WB
Zi-Jian Zhang	34712611	Front Oncol	WB,IF
Asmita Gyawali	33000451	Mol Neurobiol	IHC,IF

Lagerung

Lagerungsbedingungen:

Bei -20°C lagern. Nach dem Versand ein Jahr lang stabil

Lagerungspuffer:

PBS mit 0.02% Natriumazid und 50% Glycerin pH 7.3.

Aliquotieren ist nicht notwendig bei -20°C Lagerung

*** 20ul-Größen enthalten 0.1% BSA

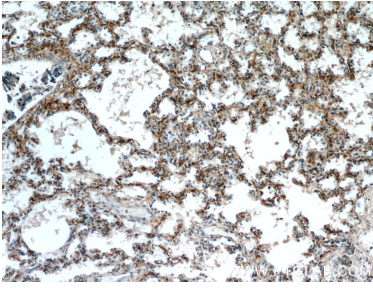
For technical support and original validation data for this product please contact:

T: 1 (888) 4PTGLAB (1-888-478-4522) (toll free
in USA), or 1(312) 455-8498 (outside USA)

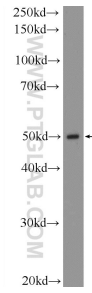
E: proteintech@ptglab.com
W: ptglab.com

This product is exclusively available under Proteintech
Group brand and is not available to purchase from any
other manufacturer.

Ausgewählte Validierungsdaten



Immunohistochemical analysis of paraffin-embedded human lung using 13752-1-AP (SLC7A5 antibody) at dilution of 1:50 (under 10x lens).



mouse lung tissue were subjected to SDS PAGE followed by western blot with 13752-1-AP (SLC7A5 Antibody) at dilution of 1:600 incubated at room temperature for 1.5 hours.