

Nur für Forschungszwecke

RNase T2 Polyklonaler Antikörper

Katalog-Nr.:13753-1-AP

3 Publikationen



Allgemeine Informationen

Katalog-Nr.:
13753-1-AP

Größe:
150ul, Konzentration: 150 µg/ml von
Nanodrop und 133 µg/ml durch die
Bradford-Methode mit BSA als
Standard;

Wirt:
Kaninchen

Isotyp:
IgG

Immunogen Katalognummer:
AG4695

GenBank-Zugangsnummer:
BC039713

GeneID (NCBI):
8635

Vollständiger Name:
ribonuclease T2

Berechnete Masse:
256 aa, 29 kDa

Beobachtete Masse:
29 kDa

Reinigungsmethode:

Antigen-Affinitätsreinigung

Empfohlene Verdünnungen:

IP 0.5-4.0 ug für IP und 1:200-1:1000

für WB

IHC 1:20-1:200

IF 1:20-1:200

Anwendungen

Geprüfte Anwendungen:

IF, IHC, IP, ELISA

In Publikationen genannte Anwendungen:

IHC

Getestete Reaktivität:

Human, Maus

Zitierte Arten:

Human

Hinweis-IHC: Antigendemaskierung mit TE-Puffer pH 9,0 empfohlen. (*) Wahlweise kann die Antigendemaskierung auch mit Citratpuffer pH 6,0 erfolgen.

Positivkontrollen:

IP: BxPC-3-Zellen,

IHC: humanes Pankreaskarzinomgewebe,

IF: Transfizierte Zellen,

Hintergrundinformationen

RNASET2(Ribonuclease T2) is also named as RNASE6PL(Ribonuclease 6) and belongs to the RNase T2 family. It is a unique member of the growing family of tumor-antagonizing genes and behaves as a class II tumor suppressor and abolish the tumorigenic potential of an ovarian cancer-derived cell line. This protein has 2 isoforms produced by alternative splicing. Both mildly glycosylated (ranging from 38 to 45 kDa) and highly glycosylated forms (ranging from 50 to 80 kDa) of human tumor suppressor protein RNASET2 can be detected in immunoblotting in P. Pastoris(PMID: 21446958).

Bemerkenswerte Veröffentlichungen

Verfasser	Pubmed ID	Journal	Anwendung
Stefan Schorr	32133789	FEBS J	WB
Juanjuan Ou	30842415	Nat Commun	WB
Mi Tian	33626918	Cell Transplant	WB,IHC

Lagerung

Lagerungsbedingungen:

Bei -20°C lagern. Nach dem Versand ein Jahr lang stabil

Lagerungspuffer:

PBS mit 0.02% Natriumazid und 50% Glycerin pH 7.3.

Aliquotieren ist nicht notwendig bei -20°C Lagerung

*** 20ul-Größen enthalten 0.1% BSA

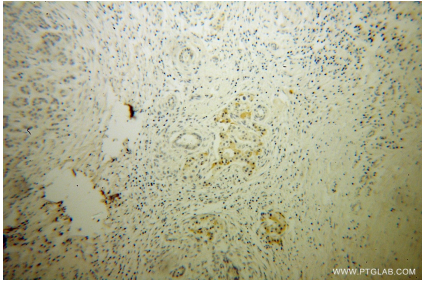
For technical support and original validation data for this product please contact:

T: 1 (888) 4PTGLAB (1-888-478-4522) (toll free
in USA), or 1(312) 455-8498 (outside USA)

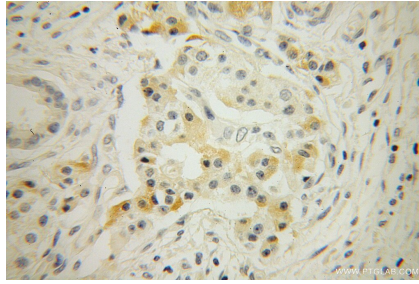
E: proteintech@ptglab.com
W: ptglab.com

This product is exclusively available under Proteintech Group brand and is not available to purchase from any other manufacturer.

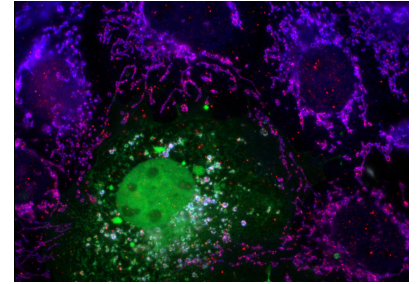
Ausgewählte Validierungsdaten



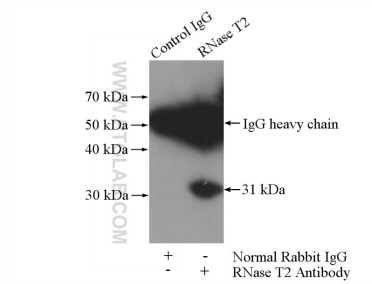
Immunohistochemical analysis of paraffin-embedded human pancreas cancer using 13753-1-AP (RNase T2 antibody) at dilution of 1:100 (under 10x lens).



Immunohistochemical analysis of paraffin-embedded human pancreas cancer using 13753-1-AP (RNase T2 antibody) at dilution of 1:100 (under 40x lens).



IF result of 13753-1-AP (anti-RNASET2) in COS7 cell by Dr. Nancy Kedersha. COS7 cells transiently transfected with FAST-KD4-YFP, counterstained with PTG RNASET2 antibody (red) and human anti-mitochondrial antigen in blue. Note that FAST-KD4-YFP overexpression alters mitochondrial morphology, and is also present at stress granules (green only).



IP Result of anti-RNase T2 (IP:13753-1-AP, 4 μ g; Detection:13753-1-AP 1:300) with BxPC-3 cells lysate 4000 μ g.