

Nur für Forschungszwecke

CRYBB1 Polyklonaler Antikörper

Katalog-Nr.:13760-1-AP

1 Publikationen



Allgemeine Informationen

Katalog-Nr.: 13760-1-AP	GenBank-Zugangsnummer: BC036790	Reinigungsmethode: Antigen-Affinitätsreinigung
Größe: 150ul , Konzentration: 300 µg/ml von Nanodrop;	GeneID (NCBI): 1414	Empfohlene Verdünnungen: WB 1:200-1:500
Wirt: Kaninchen	Vollständiger Name: crystallin, beta B1	
Isotyp: IgG	Berechnete Masse: 252 aa, 28 kDa	
Immunogen Katalognummer: AG4722	Beobachtete Masse: 30 kDa	

Anwendungen

Geprüfte Anwendungen: WB, ELISA	Positivkontrollen: WB : MCF7 cells,
In Publikationen genannte Anwendungen: WB	
Getestete Reaktivität: Human	
Zitierte Arten: Ratte	

Hintergrundinformationen

Bemerkenswerte Veröffentlichungen

Verfasser	Pubmed ID	Journal	Anwendung
Jing Li	36705056	FASEB J	WB

Lagerung

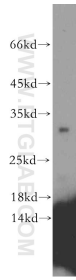
Lagerungsbedingungen:
Bei -20°C lagern. Nach dem Versand ein Jahr lang stabil
Lagerungspuffer:
PBS mit 0.02% Natriumazid und 50% Glycerin pH 7.3.
Aliquotieren ist nicht notwendig bei -20°C Lagerung

*** 20ul-Größen enthalten 0.1% BSA

For technical support and original validation data for this product please contact:
T: 1 (888) 4PTGLAB (1-888-478-4522) (toll free in USA), or 1(312) 455-8498 (outside USA)
E: proteintech@ptglab.com
W: ptglab.com

This product is exclusively available under Proteintech Group brand and is not available to purchase from any other manufacturer.

Ausgewählte Validierungsdaten



MCF7 cells were subjected to SDS PAGE followed by western blot with 13760-1-AP (CRYBB1 antibody) at dilution of 1:100 incubated at room temperature for 1.5 hours.