

Nur für Forschungszwecke

PFKFB3-Specific Polyklonaler Antikörper



Katalog-Nr.:13763-1-AP

Vorgestelltes Produkt

94 Publikationen

Allgemeine Informationen

Katalog-Nr.: 13763-1-AP	GenBank-Zugangsnummer: BC040482	Reinigungsmethode: Antigen-Affinitätsreinigung
Größe: 150ul , Konzentration: 1000 µg/ml von5209 Nanodrop;	GeneID (NCBI): 6-phosphofructo-2-kinase/fructose-2,6-bisphosphatase 3	Empfohlene Verdünnungen: WB 1:1000-1:4000 IP 0.5-4.0 ug für IP und 1:500-1:2000 für WB
Wirt: Kaninchen	Vollständiger Name: 6-phosphofructo-2-kinase/fructose-2,6-bisphosphatase 3	IHC 1:50-1:500 IF 1:50-1:500
Isotyp: IgG	Berechnete Masse: 520 aa, 60 kDa	
Immunogen Katalognummer: AG4744	Beobachtete Masse: 58 kDa	

Anwendungen

Geprüfte Anwendungen:

IF, IHC, IP, WB, ELISA

In Publikationen genannte Anwendungen:

CoIP, FC, IF, IHC, IP, WB

Getestete Reaktivität:

Human, Maus, Ratte

Zitierte Arten:

Human, Maus, Ratte

Positivkontrollen:

WB: Mausmilzgewebe, A431-Zellen, HEK-293-Zellen, Jurkat-Zellen, Mausherzgewebe, Maus-Thymusgewebe

IP: HEK-293-Zellen, Mausmilzgewebe

IHC: humanes Leberkarzinomgewebe, humanes Lebergewebe, humanes Nierengewebe

IF: HepG2-Zellen,

Hinweis-IHC: Antigenmaskierung mit TE-Puffer pH 9,0 empfohlen. (*) Wahlweise kann die Antigenmaskierung auch mit Citratpuffer pH 6,0 erfolgen.

Hintergrundinformationen

PFKFB3, also named as NY-REN-56 and iPFK-2, plays a role in glucose metabolism. It synthesis and degradation of fructose 2,6-bisphosphate. Endogenously generated adenosine cooperates with bacterial components to increase PFKFB3 isozyme activity, resulting in greater fructose 2,6-bisphosphate accumulation. PFKFB3 is required for increased growth, metabolic activity and is regulated through active JAK2 and STAT5. This antibody is specific to PFKFB3.

Bemerkenswerte Veröffentlichungen

Verfasser	Pubmed ID	Journal	Anwendung
Nina MS Gustafsson	30250201	Nat Commun	WB,IF
Teresa W-M Fan	36150727	J Immunol	
Zhiping Liu	28928465	Nat Commun	

Lagerung

Lagerungsbedingungen:

Bei -20°C lagern. Nach dem Versand ein Jahr lang stabil

Lagerungspuffer:

PBS mit 0.02% Natriumazid und 50% Glycerin pH 7.3.

Aliquotieren ist nicht notwendig bei -20°C Lagerung

*** 20ul-Größen enthalten 0.1% BSA

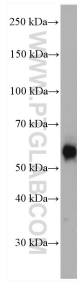
For technical support and original validation data for this product please contact:

T: 1 (888) 4PTGLAB (1-888-478-4522) (toll free in USA), or 1(312) 455-8498 (outside USA)

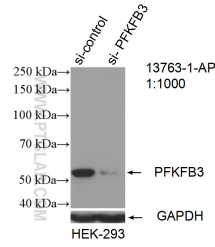
E: proteintech@ptglab.com
W: ptglab.com

This product is exclusively available under Proteintech Group brand and is not available to purchase from any other manufacturer.

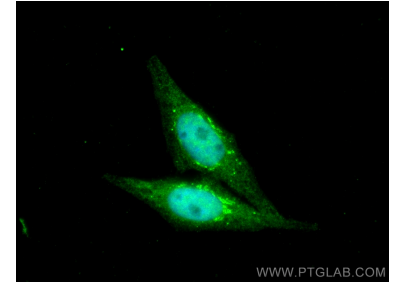
Ausgewählte Validierungsdaten



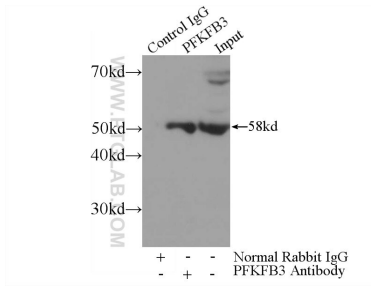
mouse spleen tissue were subjected to SDS PAGE followed by western blot with 13763-1-AP (PFKFB3-Specific antibody) at dilution of 1:2000 incubated at room temperature for 1.5 hours.



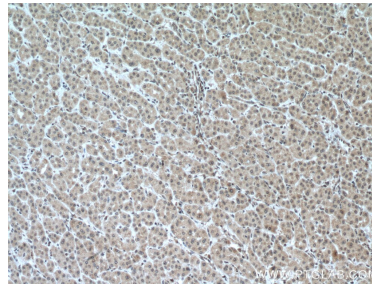
WB result of PFKFB3-Specific antibody (13763-1-AP; 1:1000; incubated at room temperature for 1.5 hours) with sh-Control and sh-PFKFB3-Specific transfected HEK-293 cells.



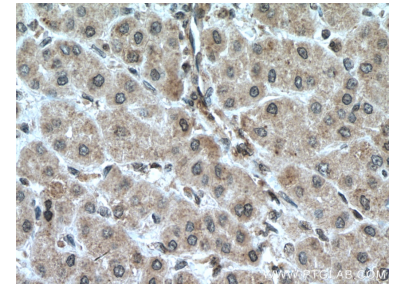
Immunofluorescent analysis of (4% PFA) fixed HepG2 cells using PFKFB3-Specific antibody (13763-1-AP) at dilution of 1:200 and Coralite@488-Conjugated AffiniPure Goat Anti-Rabbit Ig(H+L).



IP Result of anti-PFKFB3-Specific (IP:13763-1-AP, 3ug; Detection:13763-1-AP 1:1000) with HEK-293 cells lysate 4000ug.



Immunohistochemical analysis of paraffin-embedded human liver cancer tissue slide using 13763-1-AP (PFKFB3-Specific antibody) at dilution of 1:200 (under 10x lens. Heat mediated antigen retrieval with Tris-EDTA buffer (pH 9.0).



Immunohistochemical analysis of paraffin-embedded human liver cancer tissue slide using 13763-1-AP (PFKFB3-Specific antibody) at dilution of 1:200 (under 40x lens. Heat mediated antigen retrieval with Tris-EDTA buffer (pH 9.0).