

Nur für Forschungszwecke

# TRAK2 Polyklonaler Antikörper

Katalog-Nr.: 13770-1-AP

4 Publikationen



## Allgemeine Informationen

<b>Katalog-Nr.:</b> 13770-1-AP	<b>GenBank-Zugangsnummer:</b> BC040668	<b>Reinigungsmethode:</b> Antigen-Affinitätsreinigung
<b>Größe:</b> 150ul, Konzentration: 750 µg/ml von Nanodrop;	<b>GeneID (NCBI):</b> 66008	<b>Empfohlene Verdünnungen:</b> WB 1:500-1:1000 IP 0.5-4.0 ug für IP und 1:500-1:1000 für WB
<b>Wirt:</b> Kaninchen	<b>Vollständiger Name:</b> trafficking protein, kinesin binding 2	<b>IHC 1:20-1:200</b> <b>IF 1:20-1:200</b>
<b>Isotyp:</b> IgG	<b>Berechnete Masse:</b> 914 aa, 101 kDa	
<b>Immunogen Katalognummer:</b> AG4753	<b>Beobachtete Masse:</b> 101-106 kDa	

## Anwendungen

<b>Geprüfte Anwendungen:</b> IF, IHC, IP, WB, ELISA	<b>Positivkontrollen:</b> WB : humanes Lebergewebe, IP : HepG2-Zellen, IHC : humanes Leberkarzinomgewebe, IF : HeLa-Zellen,
<b>In Publikationen genannte Anwendungen:</b> WB	
<b>Getestete Reaktivität:</b> Human, Maus, Ratte	
<b>Zitierte Arten:</b> Human, Maus, Ratte	
<b>Hinweis-IHC: Antigenmaskierung mit TE-Puffer pH 9,0 empfohlen. (*) Wahlweise kann die Antigenmaskierung auch mit Citratpuffer pH 6,0 erfolgen.</b>	

## Hintergrundinformationen

Trafficking kinesin-binding protein 2 (TRAK2) is a member of the TRAK family of kinesin adaptor proteins. In mammals, there are two members of the TRAK family, TRAK1 and TRAK2 (PMID: 25653102). TRAK1 and TRAK2 play roles in lysosomal and mitochondrial trafficking in cells. They function as kinesin adaptors linking kinesin heavy chain (KHC) to mitochondria (PMID: 28364549). TRAK2 has been found to act as a trafficking factor for the K<sup>+</sup> channel Kir2.1 and γ-Aminobutyric acid type A (GABA<sub>A</sub>) receptor (PMID: 16895905; 24122114).

## Bemerkenswerte Veröffentlichungen

Verfasser	Pubmed ID	Journal	Anwendung
Katarzyna Majstrowicz	34013964	J Cell Sci	WB
Haifeng Zhang	32439493	Exp Cell Res	WB
Karolina Drabik	33960016	FASEBJ	WB

## Lagerung

**Lagerungsbedingungen:**  
Bei -20°C lagern. Nach dem Versand ein Jahr lang stabil  
**Lagerungspuffer:**  
PBS mit 0.02% Natriumazid und 50% Glycerin pH 7.3.  
Aliquotieren ist nicht notwendig bei -20°C Lagerung

\*\*\* 20ul-Größen enthalten 0.1% BSA

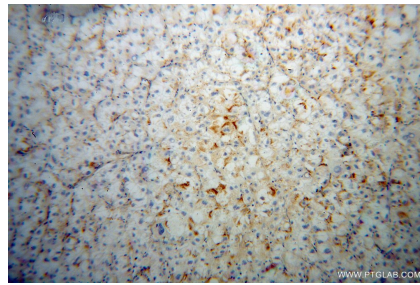
For technical support and original validation data for this product please contact:  
T: 1 (888) 4PTGLAB (1-888-478-4522) (toll free in USA), or 1(312) 455-8498 (outside USA)  
E: proteintech@ptglab.com  
W: ptglab.com

This product is exclusively available under Proteintech Group brand and is not available to purchase from any other manufacturer.

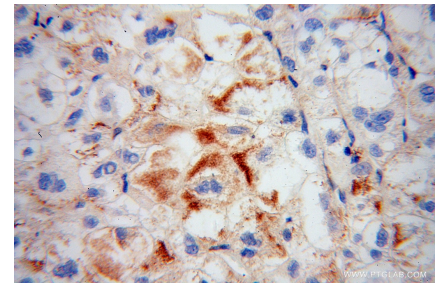
## Ausgewählte Validierungsdaten



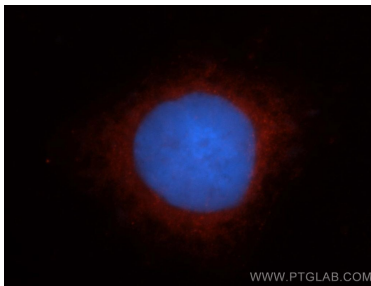
human liver tissue were subjected to SDS PAGE followed by western blot with 13770-1-AP (TRAK2 antibody) at dilution of 1:500 incubated at room temperature for 1.5 hours.



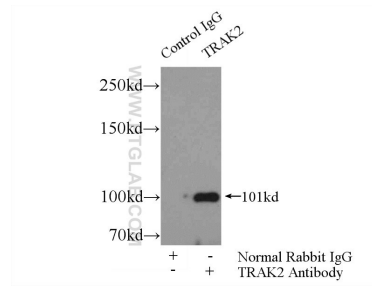
Immunohistochemical analysis of paraffin-embedded human liver cancer using 13770-1-AP (TRAK2 antibody) at dilution of 1:100 (under 10x lens).



Immunohistochemical analysis of paraffin-embedded human liver cancer using 13770-1-AP (TRAK2 antibody) at dilution of 1:100 (under 40x lens).



Immunofluorescent analysis of HeLa cells, using TRAK2 antibody 13770-1-AP at 1:50 dilution and Rhodamine-labeled goat anti-rabbit IgG (red). Blue pseudocolor = DAPI (fluorescent DNA dye).



IP Result of anti-TRAK2 (IP:13770-1-AP, 4ug; Detection:13770-1-AP 1:500) with HepG2 cells lysate 4000ug.