

Nur für Forschungszwecke

# PDE1C Polyklonaler Antikörper

Katalog-Nr.: 13785-1-AP

2 Publikationen



## Allgemeine Informationen

Katalog-Nr.:  
13785-1-AP

Größe:

150ul, Konzentration: 350 µg/ml von Nanodrop und 207 µg/ml durch die Bradford-Methode mit BSA als Standard;

Wirt:

Kaninchen

Isotyp:

IgG

Immunogen Katalognummer:

AG4798

GenBank-Zugangsnummer:

BC022525

GeneID (NCBI):

5137

Vollständiger Name:

phosphodiesterase 1C, calmodulin-dependent 70kDa

Berechnete Masse:

634 aa, 72 kDa

Beobachtete Masse:

68 kDa

Reinigungsmethode:

Antigen-Affinitätsreinigung

Empfohlene Verdünnungen:

WB 1:500-1:2000

IP 0.5-4.0 µg für IP und 1:500-1:1000 für WB

## Anwendungen

Geprüfte Anwendungen:

IP, WB, ELISA

In Publikationen genannte Anwendungen:

WB

Getestete Reaktivität:

Human, Maus, Ratte

Zitierte Arten:

Maus, Ratte

Positivkontrollen:

WB: humanes Herzgewebe,

IP: Mauserzgewebe,

## Hintergrundinformationen

Cyclic nucleotide phosphodiesterases (PDEs) catalyze hydrolysis of the cyclic nucleotides cAMP and cGMP to the corresponding nucleoside 5-prime-monophosphates. PDE1C, is calmodulin-dependent PDEs (CaM-PDEs) that are stimulated by a calcium-calmodulin complex. Expression of PDE1C may be an important component in signal transduction pathways mediated by calcium that permit cell cycle traverse and proliferation (PMID:9366577). It has 2 isoforms produced by alternative splicing.

## Bemerkenswerte Veröffentlichungen

Verfasser	Pubmed ID	Journal	Anwendung
Makoto Ando	28870522	Free Radic Biol Med	WB
Mehdi Eshraghi	32426479	Sci Adv	WB

## Lagerung

Lagerungsbedingungen:

Bei -20°C lagern. Nach dem Versand ein Jahr lang stabil

Lagerungspuffer:

PBS mit 0.02% Natriumazid und 50% Glycerin pH 7.3.

Aliquotieren ist nicht notwendig bei -20°C Lagerung

\*\*\* 20ul-Größen enthalten 0.1% BSA

For technical support and original validation data for this product please contact:

T: 1 (888) 4PTGLAB (1-888-478-4522) (toll free in USA), or 1(312) 455-8498 (outside USA)

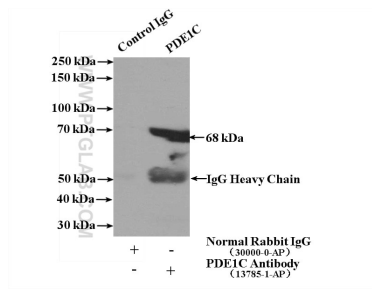
E: proteintech@ptglab.com  
W: ptglab.com

This product is exclusively available under Proteintech Group brand and is not available to purchase from any other manufacturer.

## Ausgewählte Validierungsdaten



human heart tissue were subjected to SDS PAGE followed by western blot with 13785-1-AP (PDE1C antibody) at dilution of 1:500 incubated at room temperature for 1.5 hours.



IP Result of anti-PDE1C (IP:13785-1-AP, 4ug; Detection:13785-1-AP 1:500) with mouse heart tissue lysate 4000ug.