

Nur für Forschungszwecke

EAF1 Polyklonaler Antikörper

Katalog-Nr.: 13787-1-AP

4 Publikationen



Allgemeine Informationen

Katalog-Nr.:
13787-1-AP

Größe:

150ul, Konzentration: 350 µg/ml von Nanodrop und 233 µg/ml durch die Bradford-Methode mit BSA als Standard;

Wirt:

Kaninchen

Isotyp:

IgG

Immunogen Katalognummer:

AG4804

GenBank-Zugangsnummer:

BC041329

GeneID (NCBI):

85403

Vollständiger Name:

ELL associated factor 1

Berechnete Masse:

268 aa, 29 kDa

Beobachtete Masse:

43 kDa

Reinigungsmethode:

Antigen-Affinitätsreinigung

Empfohlene Verdünnungen:

WB 1:500-1:1000

IP 0.5-4.0 µg für IP und 1:500-1:1000 für WB

IF 1:20-1:200

Anwendungen

Geprüfte Anwendungen:

IF, IP, WB, ELISA

In Publikationen genannte Anwendungen:

WB

Getestete Reaktivität:

Human, Maus, Ratte

Zitierte Arten:

Human

Positivkontrollen:

WB : K-562-Zellen, HeLa-Zellen, Maushirngewebe

IP : HeLa-Zellen,

IF : SH-SY5Y-Zellen,

Hintergrundinformationen

ELL associated factor 1 and ELL associated factor 2 (EAF1/2 factors) are reported to play important roles in tumor suppression and embryogenesis. The tumor suppressor EAF2 is regulated by androgen signaling and associated with prostate cancer. Eaf factors have been revealed to modulate mesoderm and neural patterning by inhibiting canonical Wnt signaling, and high activity of canonical Wnt/ β -catenin is revealed in eafs morphants (PMID: 23364330). Catalog# 13787-1-AP is a rabbit polyclonal antibody raised against the full-length of human EAF1.

Bemerkenswerte Veröffentlichungen

Verfasser	Pubmed ID	Journal	Anwendung
Jing-Xia Liu	28887217	Biochim Biophys Acta	WB
Bijan Sobhian	20471949	Mol Cell	WB
Ping Liu	34215846	Cell Death Differ	WB

Lagerung

Lagerungsbedingungen:

Bei -20°C lagern. Nach dem Versand ein Jahr lang stabil

Lagerungspuffer:

PBS mit 0.02% Natriumazid und 50% Glycerin pH 7.3.

Aliquotieren ist nicht notwendig bei -20°C Lagerung

*** 20ul-Größen enthalten 0.1% BSA

For technical support and original validation data for this product please contact:

T: 1 (888) 4PTGLAB (1-888-478-4522) (toll free in USA), or 1(312) 455-8498 (outside USA)

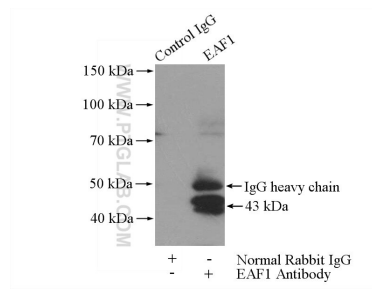
E: proteintech@ptglab.com
W: ptglab.com

This product is exclusively available under Proteintech Group brand and is not available to purchase from any other manufacturer.

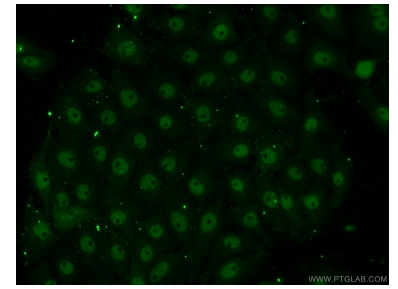
Ausgewählte Validierungsdaten



K-562 cells were subjected to SDS PAGE followed by western blot with 13787-1-AP (EAF1 antibody) at dilution of 1:500 incubated at room temperature for 1.5 hours.



IP Result of anti-EAF1 (IP:13787-1-AP, 4ug; Detection:13787-1-AP 1:500) with HeLa cells lysate 1200ug.



Immunofluorescent analysis of SH-SY5Y cells using 13787-1-AP (EAF1 antibody) at dilution of 1:50 and Alexa Fluor 488-conjugated AffiniPure Goat Anti-Rabbit IgG(H+L).