

Allgemeine Informationen

Katalog-Nr.: 13831-1-AP	GenBank-Zugangsnummer: BC032864	Reinigungsmethode: Antigen-Affinitätsreinigung
Größe: 150ul , Konzentration: 300 µg/ml von Nanodrop und 153 µg/ml durch die Bradford-Methode mit BSA als Standard;	GeneID (NCBI): 2742	Empfohlene Verdünnungen: WB 1:500-1:1000 IHC 1:20-1:200
Wirt: Kaninchen	Vollständiger Name: glycine receptor, alpha 2	
Isotyp: IgG	Berechnete Masse: 452 aa, 52 kDa	
Immunogen Katalognummer: AG4743	Beobachtete Masse: 48 kDa	

Anwendungen

Geprüfte Anwendungen: IHC, WB,ELISA	Positivkontrollen: WB : PBMC-Zellen, IHC : Maushirngewebe,
Getestete Reaktivität: Human, Maus, Ratte	
Hinweis-IHC: Antigenmaskierung mit TE-Puffer pH 9,0 empfohlen. (*) Wahlweise kann die Antigenmaskierung auch mit Citratpuffer pH 6,0 erfolgen.	

Hintergrundinformationen

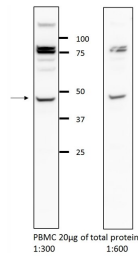
Glycine is an inhibitory neurotransmitter in the central nervous system. The glycine receptor (GlyR) is a member of the nicotinic acetylcholine receptor of ligand-gated ion channels. This receptor has important roles in a variety of physiological processes, especially in mediating inhibitory neurotransmission in the spinal cord and brain stem. GlyR is a pentameric receptor comprised of alpha and beta subunits. Four alpha-subunits (GLRA1, GLRA2, GLRA3, GLRA4) and one beta-subunit (GLRB) of GlyR have been identified. (PMID: 11409700; 15383648)

Lagerung

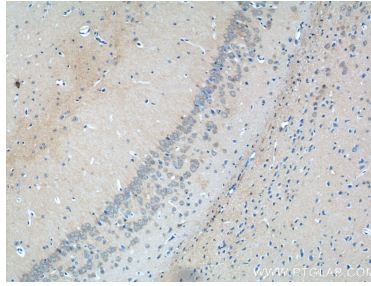
Lagerungsbedingungen:
Bei -20°C lagern. Nach dem Versand ein Jahr lang stabil
Lagerungspuffer:
PBS mit 0.02% Natriumazid und 50% Glycerin pH 7.3.
Aliquotieren ist nicht notwendig bei -20°C Lagerung

*** 20ul-Größen enthalten 0.1% BSA

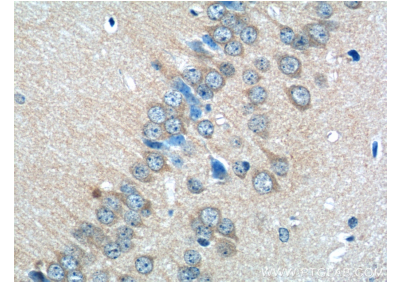
Ausgewählte Validierungsdaten



WB result of GLRA2 antibody (13831-1-AP, 1:600) with PBMC cells. Proteintech α GLRA2 13831-1-AP in 10% BSA / TBS 0.05% Tween-20 O/N @ 4°C Goat anti-rabbit HRP 1:10000 in 5% milk / TBS 0.05% Tween-20 1h @ RT.



Immunohistochemical analysis of paraffin-embedded mouse brain tissue slide using 13831-1-AP (GLRA2 Antibody) at dilution of 1:50 (under 10x lens).



Immunohistochemical analysis of paraffin-embedded mouse brain tissue slide using 13831-1-AP (GLRA2 Antibody) at dilution of 1:50 (under 40x lens).