

Nur für Forschungszwecke

SH3GL3 Polyklonaler Antikörper

Katalog-Nr.:13849-1-AP



Allgemeine Informationen

Katalog-Nr.:
13849-1-AP

Größe:
150ul, Konzentration: 500 µg/ml von
Nanodrop und 333 µg/ml durch die
Bradford-Methode mit BSA als
Standard;

Wirt:
Kaninchen

Isotyp:
IgG

Immunogen Katalognummer:
AG4819

GenBank-Zugangsnummer:
BC042864

GeneID (NCBI):
6457

Vollständiger Name:
SH3-domain GRB2-like 3

Berechnete Masse:
39 kDa

Beobachtete Masse:
40 kDa

Reinigungsmethode:

Antigen-Affinitätsreinigung

Empfohlene Verdünnungen:

WB 1:500-1:1000

Anwendungen

Geprüfte Anwendungen:

WB, ELISA

Getestete Reaktivität:

Human, Maus, Ratte

Positivkontrollen:

WB : humanes Hirngewebe, Maushirngewebe,
Maushodengewebe

Hintergrundinformationen

SH3GL3 is a novel member of SH3-containing family that has a src-homology-3 domain (SH3) at the C-terminus and drives protein-protein interactions through binding to proline-rich ligands. SH3GL3 is selectively expressed in brain and testis, and plays important role in signal transduction and regulation of synaptic vesicles.

Lagerung

Lagerungsbedingungen:

Bei -20°C lagern. Nach dem Versand ein Jahr lang stabil

Lagerungspuffer:

PBS mit 0.02% Natriumazid und 50% Glycerin pH 7.3.

Aliquotieren ist nicht notwendig bei -20°C Lagerung

***** 20ul-Größen enthalten 0.1% BSA**

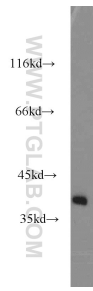
For technical support and original validation data for this product please contact:

T: 1 (888) 4PTGLAB (1-888-478-4522) (toll free
in USA), or 1(312) 455-8498 (outside USA)

E: proteintech@ptglab.com
W: ptglab.com

This product is exclusively available under Proteintech Group brand and is not available to purchase from any other manufacturer.

Ausgewählte Validierungsdaten



human brain tissue were subjected to SDS PAGE followed by western blot with 13849-1-AP (SH3GL3 antibody) at dilution of 1:800 incubated at room temperature for 1.5 hours.