

Nur für Forschungszwecke

DCP1B Polyklonaler Antikörper

Katalog-Nr.:13863-1-AP

1 Publikationen



Allgemeine Informationen

Katalog-Nr.:
13863-1-AP

Größe:
150ul, Konzentration: 700 µg/ml von
Nanodrop und 347 µg/ml durch die
Bradford-Methode mit BSA als
Standard;

Wirt:
Kaninchen

Isotyp:
IgG

Immunogen Katalognummer:
AG4845

GenBank-Zugangsnummer:
BC043437

GeneID (NCBI):
196513

Vollständiger Name:
DCP1 decapping enzyme homolog B
(S. cerevisiae)

Berechnete Masse:
618 aa, 68 kDa

Beobachtete Masse:
68 kDa

Reinigungsmethode:

Antigen-Affinitätsreinigung

Empfohlene Verdünnungen:

WB 1:1000-1:6000
IP 0.5-4.0 µg für IP und 1:500-1:1000
für WB
IHC 1:20-1:200
IF 1:20-1:200

Anwendungen

Geprüfte Anwendungen:

IF, IHC, IP, WB, ELISA

In Publikationen genannte Anwendungen:

IF

Getestete Reaktivität:

Human, Maus, Ratte

Hinweis-IHC: Antigendemaskierung mit TE-Puffer pH 9,0 empfohlen. (*) Wahlweise kann die Antigendemaskierung auch mit Citratpuffer pH 6,0 erfolgen.

Positivkontrollen:

WB: Mauslebergewebe, HeLa-Zellen, humanes
Lebergewebe, Jurkat-Zellen, Rattenlebergewebe,
Rattenmilzgewebe

IP: HeLa-Zellen,

IHC: humanes Leberkarzinomgewebe,

IF: A549-Zellen,

Hintergrundinformationen

DCP1B belongs to DCP1 family. DCP1B may play a role in the degradation of mRNAs, both in normal mRNA turnover and in nonsense-mediated mRNA decay. It may remove the 7-methyl guanine cap structure mRNA molecules, yielding a 5'-phosphorylated mRNA fragment and 7m-GDP. DCP1B has 2 isoforms with the molecular mass of 56 and 68 kDa. DCP1B is associated with DM-related atherogenesis (PMID:33195466).

Bemerkenswerte Veröffentlichungen

Verfasser	Pubmed ID	Journal	Anwendung
Yangchao Dong	25872476	Int J Mol Med	IF

Lagerung

Lagerungsbedingungen:

Bei -20°C lagern. Nach dem Versand ein Jahr lang stabil

Lagerungspuffer:

PBS mit 0.02% Natriumazid und 50% Glycerin pH 7.3.

Aliquotieren ist nicht notwendig bei -20°C Lagerung

*** 20ul-Größen enthalten 0.1% BSA

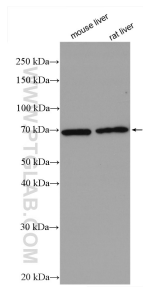
For technical support and original validation data for this product please contact:

T: 1 (888) 4PTGLAB (1-888-478-4522) (toll free
in USA), or 1(312) 455-8498 (outside USA)

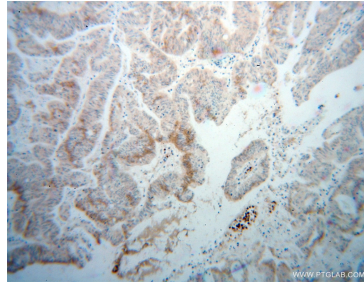
E: proteintech@ptglab.com
W: ptglab.com

This product is exclusively available under Proteintech Group brand and is not available to purchase from any other manufacturer.

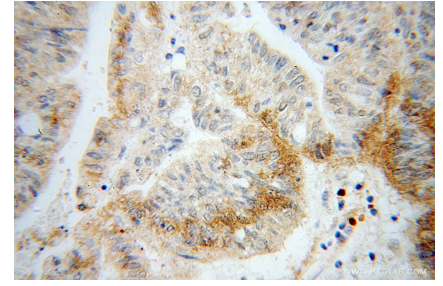
Ausgewählte Validierungsdaten



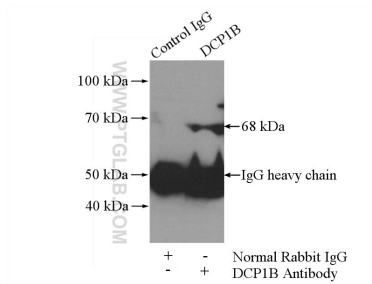
Various lysates were subjected to SDS PAGE followed by western blot with 13863-1-AP (DCP1B antibody) at dilution of 1:3000 incubated at room temperature for 1.5 hours.



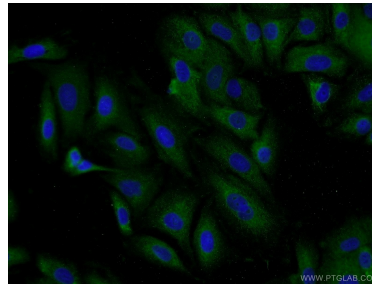
Immunohistochemical analysis of paraffin-embedded human liver cancer using 13863-1-AP (DCP1B antibody) at dilution of 1:100 (under 10x lens).



Immunohistochemical analysis of paraffin-embedded human liver cancer using 13863-1-AP (DCP1B antibody) at dilution of 1:100 (under 40x lens).



IP Result of anti-DCP1B (IP:13863-1-AP, 4 μ g; Detection:13863-1-AP 1:500) with HeLa cells lysate 1520 μ g.



Immunofluorescent analysis of A549 cells using 13863-1-AP (DCP1B antibody) at dilution of 1:50 and Alexa Fluor 488-conjugated AffiniPure Goat Anti-Rabbit IgG(H+L).