

## Allgemeine Informationen

|   |   |  |
|---|---|--|
| <b>Katalog-Nr.:</b><br>13880-1-AP                               | <b>GenBank-Zugangsnummer:</b><br>BC036445 | <b>Reinigungsmethode:</b><br>Antigen-Affinitätsreinigung |
| <b>Größe:</b><br>150ul , Konzentration: 500 µg/ml von Nanodrop; | <b>GeneID (NCBI):</b><br>176              | <b>Empfohlene Verdünnungen:</b><br>IHC 1:200-1:800       |
| <b>Wirt:</b><br>Kaninchen                                       | <b>Vollständiger Name:</b><br>aggrecan    |  |
| <b>Isotyp:</b><br>IgG   | <b>Berechnete Masse:</b><br>250 kDa       |  |
| <b>Immunogen Katalognummer:</b><br>AG4985                       |   |  |

## Anwendungen

|   |  |
|---|--|
| <b>Geprüfte Anwendungen:</b><br>FC, IHC, ELISA  | <b>Positivkontrollen:</b><br>IHC : humanes Lungengewebe, humanes Knorpelgewebe, humanes Lungenkarzinomgewebe, Mauslungengewebe |
| <b>In Publikationen genannte Anwendungen:</b><br>IF, IHC  |  |
| <b>Getestete Reaktivität:</b><br>Human, Maus, Ratte   |  |
| <b>Zitierte Arten:</b><br>Hausschwein, Human, Hund, Kaninchen, Maus, Ratte, Zebrafisch  |  |
| <b>Hinweis-IHC: Antigenmaskierung mit TE-Puffer pH 9,0 empfohlen. (*) Wahlweise kann die Antigenmaskierung auch mit Citratpuffer pH 6,0 erfolgen.</b> |  |

## Hintergrundinformationen

Aggrecan (ACAN), also named as CSPCP, AGC1 and MSK16, belongs to the aggrecan/versican proteoglycan family (also including versican, brevican and neurocan). It is a major component of extracellular matrix of cartilaginous tissues. A major function of aggrecan is to resist compression in cartilage. It binds avidly to hyaluronic acid via an N-terminal globular region.

## Bemerkenswerte Veröffentlichungen

| Verfasser         | Pubmed ID | Journal       | Anwendung |
|-------------------|-----------|---------------|-----------|
| Yangfei Yi        | 36178080  | Orthop Surg   | WB,IHC    |
| Sa Cha            | 34638972  | Int J Mol Sci | IHC       |
| Lindsay N Collins | 31571216  | J Comp Neurol |           |

## Lagerung

**Lagerungsbedingungen:**  
Bei -20°C lagern. Nach dem Versand ein Jahr lang stabil

**Lagerungspuffer:**  
PBS mit 0.02% Natriumazid und 50% Glycerin pH 7.3.

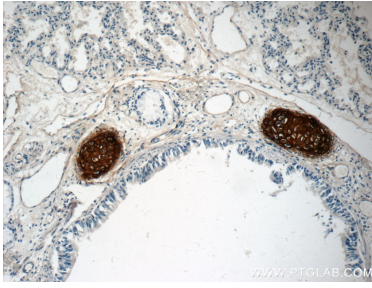
Aliquotieren ist nicht notwendig bei -20°C Lagerung

\*\*\* 20ul-Größen enthalten 0.1% BSA

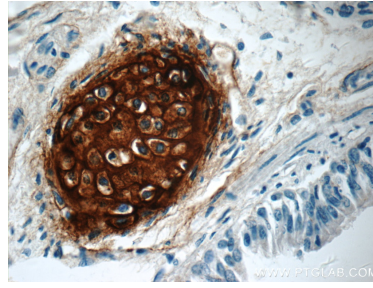
For technical support and original validation data for this product please contact:  
 T: 1 (888) 4PTGLAB (1-888-478-4522) (toll free in USA), or 1(312) 455-8498 (outside USA)  
 E: [proteintech@ptglab.com](mailto:proteintech@ptglab.com)  
 W: [ptglab.com](http://ptglab.com)

This product is exclusively available under Proteintech Group brand and is not available to purchase from any other manufacturer.

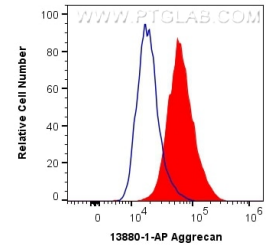
## Ausgewählte Validierungsdaten



Immunohistochemical analysis of paraffin-embedded human lung tissue slide using 13880-1-AP (Aggrecan antibody at dilution of 1:400) (under 10x lens).



Immunohistochemical analysis of paraffin-embedded human lung tissue slide using 13880-1-AP (Aggrecan antibody at dilution of 1:400) (under 40x lens).



$1 \times 10^6$  ATDC-5 cells were intracellularly stained with 0.8  $\mu$ g Anti-Human Aggrecan (13880-1-AP) and CoraLite@488-Conjugated AffiniPure Goat Anti-Rabbit IgG(H+L) at dilution 1:1000 (red), or 0.8  $\mu$ g Isotype Control. Cells were fixed with 4% PFA and permeabilized with Flow Cytometry Perm Buffer (PF00011-C).