

Nur für Forschungszwecke

# RABGAP1L Polyklonaler Antikörper

Katalog-Nr.:13894-1-AP

3 Publikationen



## Allgemeine Informationen

### Katalog-Nr.:

13894-1-AP

### Größe:

150ul, Konzentration: 350 µg/ml von Nanodrop und 160 µg/ml durch die Bradford-Methode mit BSA als Standard;

### Wirt:

Kaninchen

### Isotyp:

IgG

### Immunogen Katalognummer:

AG4856

### GenBank-Zugangsnummer:

BC041888

### GeneID (NCBI):

9910

### Vollständiger Name:

RAB GTPase activating protein 1-like

### Berechnete Masse:

815 aa, 93 kDa

### Beobachtete Masse:

93-105 kDa

### Reinigungsmethode:

Antigen-Affinitätsreinigung

### Empfohlene Verdünnungen:

WB 1:500-1:2000  
IP 0.5-4.0 ug für IP und 1:500-1:2000 für WB  
IHC 1:20-1:200  
IF 1:10-1:100

## Anwendungen

### Geprüfte Anwendungen:

IF, IHC, IP, WB, ELISA

### In Publikationen genannte Anwendungen:

IF, IHC, WB

### Getestete Reaktivität:

Human, Maus, Ratte

### Zitierte Arten:

Human, Maus

**Hinweis-IHC: Antigenmaskierung mit TE-Puffer pH 9,0 empfohlen. (\*) Wahlweise kann die Antigenmaskierung auch mit Citratpuffer pH 6,0 erfolgen.**

### Positivkontrollen:

WB : HeLa-Zellen, MCF-7-Zellen

IP : HeLa-Zellen,

IHC : humanes Leberzirrhosegewebe, humanes Plazenta-Gewebe

IF : HeLa-Zellen,

## Hintergrundinformationen

RABGAP1L, also known as TBC1D18, is a member of the Tre2/Bub2/Cdc16 (TBC)-domain-containing protein family. Overexpression of RABGAP1L potentiated the antiviral action of IFN against a panel of viruses, including IAV, and its function required a catalytically active TBC domain.

## Bemerkenswerte Veröffentlichungen

Verfasser	Pubmed ID	Journal	Anwendung
Shu Hiragi	36197338	J Cell Biol	WB
Emily Golden	33772001	Nat Commun	IHC
Sonja Fernbach	35320721	Cell Rep	WB,IF

## Lagerung

### Lagerungsbedingungen:

Bei -20°C lagern. Nach dem Versand ein Jahr lang stabil

### Lagerungspuffer:

PBS mit 0.02% Natriumazid und 50% Glycerin pH 7.3.

Aliquotieren ist nicht notwendig bei -20°C Lagerung

\*\*\* 20ul-Größen enthalten 0.1% BSA

For technical support and original validation data for this product please contact:

T: 1 (888) 4PTGLAB (1-888-478-4522) (toll free in USA), or 1(312) 455-8498 (outside USA)

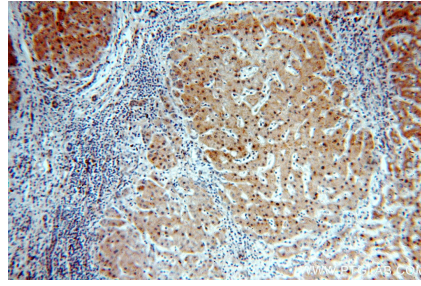
E: proteintech@ptglab.com  
W: ptglab.com

This product is exclusively available under Proteintech Group brand and is not available to purchase from any other manufacturer.

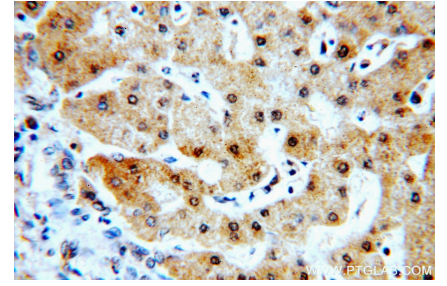
## Ausgewählte Validierungsdaten



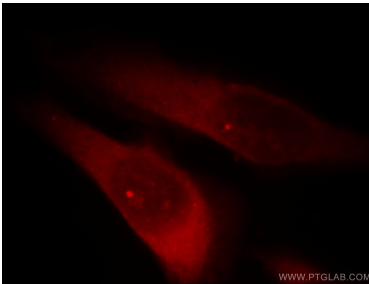
HeLa cells were subjected to SDS PAGE followed by western blot with 13894-1-AP (RABGAP1L antibody) at dilution of 1:1000 incubated at room temperature for 1.5 hours.



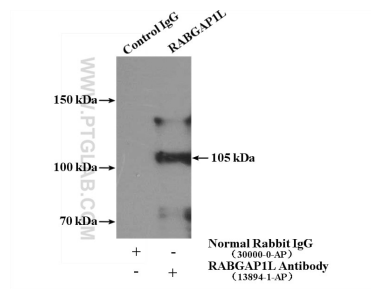
Immunohistochemical analysis of paraffin-embedded human hepatocirrhosis using 13894-1-AP (RABGAP1L antibody) at dilution of 1:100 (under 10x lens).



Immunohistochemical analysis of paraffin-embedded human hepatocirrhosis using 13894-1-AP (RABGAP1L antibody) at dilution of 1:100 (under 40x lens).



Immunofluorescent analysis of HeLa cells, using RABGAP1L antibody 13894-1-AP at 1:25 dilution and Rhodamine-labeled goat anti-rabbit IgG (red).



IP Result of anti-RABGAP1L (IP:13894-1-AP, 4ug; Detection:13894-1-AP 1:1000) with HeLa cells lysate 3200ug.