

Nur für Forschungszwecke

PTPRE Polyklonaler Antikörper

Katalog-Nr.:13922-1-AP

Vorgestelltes Produkt

1 Publikationen



Allgemeine Informationen

Katalog-Nr.:
13922-1-AP

Größe:
150ul , Konzentration: 450 µg/ml von
Nanodrop und 267 µg/ml durch die
Bradford-Methode mit BSA als
Standard;

Wirt:
Kaninchen

Isotyp:
IgG

Immunogen Katalognummer:
AG4932

GenBank-Zugangsnummer:
BC050062

GeneID (NCBI):
5791

Vollständiger Name:
protein tyrosine phosphatase,
receptor type, E

Berechnete Masse:
81 kDa

Beobachtete Masse:
81 kDa

Reinigungsmethode:
Antigen-Affinitätsreinigung

Empfohlene Verdünnungen:
WB 1:200-1:1000
IHC 1:50-1:500

Anwendungen

Geprüfte Anwendungen:
IHC, WB,ELISA

In Publikationen genannte Anwendungen:
WB

Getestete Reaktivität:
Human

Zitierte Arten:
Human

**Hinweis-IHC: Antigendemaskierung mit TE-
Puffer pH 9,0 empfohlen. (*) Wahlweise
kann die Antigendemaskierung auch mit
Citratpuffer pH 6,0 erfolgen.**

Positivkontrollen:

WB : HL-60-Zellen,

IHC : humanes Mammakarzinomgewebe, humanes
Lebergewebe

Hintergrundinformationen

Bemerkenswerte Veröffentlichungen

Verfasser	Pubmed ID	Journal	Anwendung
Bingqing Chen	33344226	Front Oncol	WB

Lagerung

Lagerungsbedingungen:

Bei -20°C lagern. Nach dem Versand ein Jahr lang stabil

Lagerungspuffer:

PBS mit 0.02% Natriumazid und 50% Glycerin pH 7.3.

Aliquotieren ist nicht notwendig bei -20°C Lagerung

*** 20ul-Größen enthalten 0.1% BSA

For technical support and original validation data for this product please contact:

T: 1 (888) 4PTGLAB (1-888-478-4522) (toll free
in USA), or 1(312) 455-8498 (outside USA)

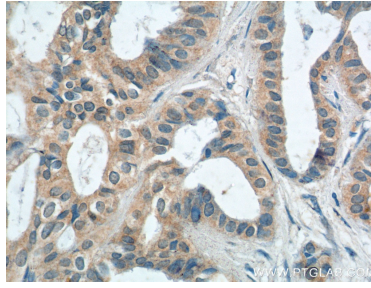
E: proteintech@ptglab.com
W: ptglab.com

This product is exclusively available under Proteintech
Group brand and is not available to purchase from any
other manufacturer.

Ausgewählte Validierungsdaten



HL-60 cells were subjected to SDS PAGE followed by western blot with 13922-1-AP (PTPRE antibody) at dilution of 1:300 incubated at room temperature for 1.5 hours.



Immunohistochemical analysis of paraffin-embedded human breast cancer tissue slide using 13922-1-AP (PTPRE Antibody) at dilution of 1:200 (under 40x lens).