

Nur für Forschungszwecke

KIF3A Polyklonaler Antikörper

Katalog-Nr.:13930-1-AP

Vorgestelltes Produkt

12 Publikationen



Allgemeine Informationen

Katalog-Nr.:
13930-1-AP

Größe:
150ul, Konzentration: 500 µg/ml von
Nanodrop und 333 µg/ml durch die
Bradford-Methode mit BSA als
Standard;

Wirt:
Kaninchen

Isotyp:
IgG

Immunogen Katalognummer:
AG4954

GenBank-Zugangsnummer:
BC045542

GeneID (NCBI):
11127

Vollständiger Name:
kinesin family member 3A

Berechnete Masse:
80 kDa

Beobachtete Masse:
80 kDa

Reinigungsmethode:

Antigen-Affinitätsreinigung

Empfohlene Verdünnungen:

WB 1:500-1:2000

IP 0.5-4.0 µg für IP und 1:500-1:1000

für WB

IHC 1:20-1:200

Anwendungen

Geprüfte Anwendungen:

IHC, IP, WB, ELISA

In Publikationen genannte Anwendungen:

IF, WB

Getestete Reaktivität:

Human, Maus

Zitierte Arten:

Human, Maus

Hinweis-IHC: Antigendemaskierung mit TE-Puffer pH 9,0 empfohlen. (*) Wahlweise kann die Antigendemaskierung auch mit Citratpuffer pH 6,0 erfolgen.

Positivkontrollen:

WB: Maushirngewebe, humanes Cerebellum-Gewebe,
Maus-Cerebellum-Gewebe

IP: Maushirngewebe,

IHC: humanes Gliomgewebe,

Hintergrundinformationen

KIF3A is a subunit of Kinesin II that is essential for intraflagellar transport (IFT). It functions as the anterograde motor to deliver ciliary components to the tip where the axoneme is assembled. Disruption of KIF3A has been reported to block mammalian ciliogenesis. Recently KIF3A has been found to localize to the mother centriole and is required for centrioles organization. This antibody specifically recognizes the endogenous KIF3A protein in mouse embryonic fibroblasts (MEFs) but not in KIF3A^{-/-} lysate. (23386061)

Bemerkenswerte Veröffentlichungen

Verfasser	Pubmed ID	Journal	Anwendung
Molly M Wilson	34705506	Sci Adv	WB
Michal Pruski	31850339	Front Cell Dev Biol	WB
Vincent J Guen	29158396	Proc Natl Acad Sci U S A	WB

Lagerung

Lagerungsbedingungen:

Bei -20°C lagern. Nach dem Versand ein Jahr lang stabil

Lagerungspuffer:

PBS mit 0.02% Natriumazid und 50% Glycerin pH 7.3.

Aliquotieren ist nicht notwendig bei -20°C Lagerung

*** 20ul-Größen enthalten 0.1% BSA

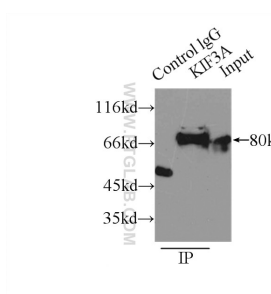
For technical support and original validation data for this product please contact:

T: 1 (888) 4PTGLAB (1-888-478-4522) (toll free
in USA), or 1(312) 455-8498 (outside USA)

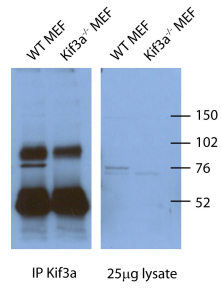
E: proteintech@ptglab.com
W: ptglab.com

This product is exclusively available under Proteintech Group brand and is not available to purchase from any other manufacturer.

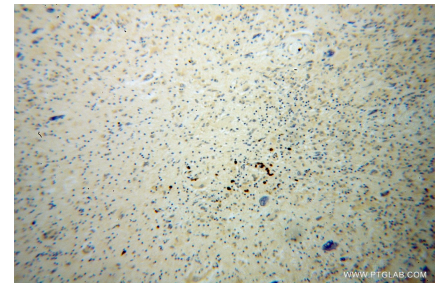
Ausgewählte Validierungsdaten



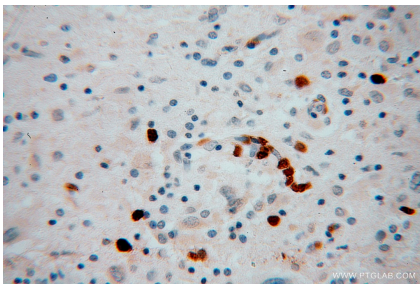
IP Result of anti-KIF3A (IP:13930-1-AP, 4ug; Detection:13930-1-AP 1:500) with mouse brain tissue lysate 8000ug.



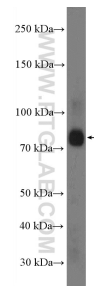
WB and IP result of the antibody anti-KIF3A (13930-1-AP) in mouse cell from Corbit, Kevin.



Immunohistochemical analysis of paraffin-embedded human gliomas using 13930-1-AP (KIF3A antibody) at dilution of 1:100 (under 10x lens).



Immunohistochemical analysis of paraffin-embedded human gliomas using 13930-1-AP (KIF3A antibody) at dilution of 1:100 (under 40x lens).



mouse brain tissue were subjected to SDS PAGE followed by western blot with 13930-1-AP (KIF3A Antibody) at dilution of 1:1000 incubated at room temperature for 1.5 hours.