

Nur für Forschungszwecke

# PGM2L1 Polyklonaler Antikörper

Katalog-Nr.:13942-1-AP



## Allgemeine Informationen

**Katalog-Nr.:**

13942-1-AP

**Größe:**

150ul , Konzentration: 600 µg/ml von Nanodrop und 333 µg/ml durch die Bradford-Methode mit BSA als Standard;

**Wirt:**

Kaninchen

**Isotyp:**

IgG

**Immunogen Katalognummer:**

AG5019

**GenBank-Zugangsnummer:**

BC059360

**GeneID (NCBI):**

283209

**Vollständiger Name:**

phosphoglucomutase 2-like 1

**Berechnete Masse:**

70 kDa

**Beobachtete Masse:**

72 kDa

**Reinigungsmethode:**

Antigen-Affinitätsreinigung

**Empfohlene Verdünnungen:**

WB 1:1000-1:6000

IP 0.5-4.0 ug für IP und 1:200-1:1000

für WB

IHC 1:50-1:500

## Anwendungen

**Geprüfte Anwendungen:**

IHC, IP, WB,ELISA

**Getestete Reaktivität:**

Human, Maus, Ratte

**Hinweis-IHC: Antigendemaskierung mit TE-Puffer pH 9,0 empfohlen. (\*) Wahlweise kann die Antigendemaskierung auch mit Citratpuffer pH 6,0 erfolgen.**

**Positivkontrollen:**

**WB:** Maushirngewebe, Maus-Cerebellum-Gewebe, Maus-Skelettmuskelgewebe, Ratten-Cerebellum-Gewebe, Rattenhirngewebe

**IP:** Maushirngewebe,

**IHC:** humanes Gliomgewebe,

## Hintergrundinformationen

### Lagerung

**Lagerungsbedingungen:**

Bei -20°C lagern. Nach dem Versand ein Jahr lang stabil

**Lagerungspuffer:**

PBS mit 0.02% Natriumazid und 50% Glycerin pH 7.3.

Aliquotieren ist nicht notwendig bei -20°C Lagerung

**\*\*\* 20ul-Größen enthalten 0.1% BSA**

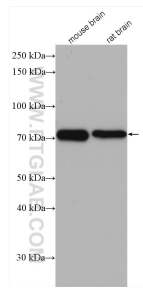
For technical support and original validation data for this product please contact:

T: 1 (888) 4PTGLAB (1-888-478-4522) (toll free in USA), or 1(312) 455-8498 (outside USA)

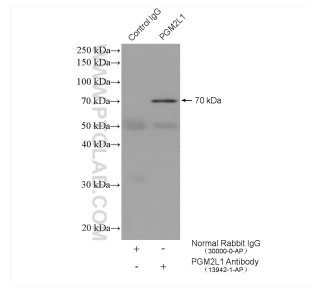
E: proteintech@ptglab.com  
W: ptglab.com

**This product is exclusively available under Proteintech Group brand and is not available to purchase from any other manufacturer.**

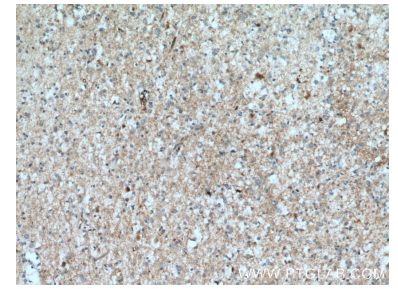
## Ausgewählte Validierungsdaten



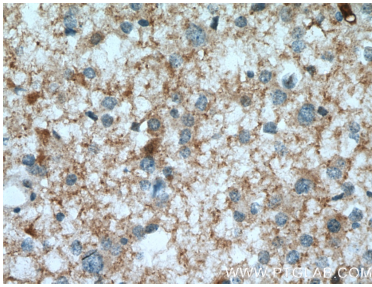
Various lysates were subjected to SDS PAGE followed by western blot with 13942-1-AP (PGM2L1 antibody) at dilution of 1:2000 incubated at room temperature for 1.5 hours.



IP result of anti-PGM2L1 (IP:13942-1-AP, 4ug; Detection:13942-1-AP 1:300) with mouse brain tissue lysate 4000 ug.



Immunohistochemical analysis of paraffin-embedded human gliomas tissue slide using 13942-1-AP (PGM2L1 antibody) at dilution of 1:100 (under 10x lens. Heat mediated antigen retrieval with Tris-EDTA buffer (pH 9.0).



Immunohistochemical analysis of paraffin-embedded human gliomas tissue slide using 13942-1-AP (PGM2L1 antibody) at dilution of 1:100 (under 40x lens. Heat mediated antigen retrieval with Tris-EDTA buffer (pH 9.0).