

Nur für Forschungszwecke

SCNN1G Polyklonaler Antikörper

Katalog-Nr.: 13943-1-AP

9 Publikationen



Allgemeine Informationen

Katalog-Nr.: 13943-1-AP	GenBank-Zugangsnummer: BC059391	Reinigungsmethode: Antigen-Affinitätsreinigung
Größe: 150ul, Konzentration: 350 µg/ml von Nanodrop und 253 µg/ml durch die Bradford-Methode mit BSA als Standard;	GeneID (NCBI): 6340	Empfohlene Verdünnungen: WB 1:500-1:2400 IHC 1:50-1:200
Wirt: Kaninchen	Vollständiger Name: sodium channel, nonvoltage-gated 1, gamma	
Isotyp: IgG	Berechnete Masse: 74 kDa	
Immunogen Katalognummer: AG5020	Beobachtete Masse: 70-85 kDa	

Anwendungen

Geprüfte Anwendungen: IHC, WB, ELISA	Positivkontrollen: WB : Mauslungengewebe, IHC : humanes Kolonkarzinomgewebe,
In Publikationen genannte Anwendungen: IHC, WB	
Getestete Reaktivität: Human, Maus, Ratte	
Zitierte Arten: Human, Maus	
Hinweis-IHC: Antigendemaskierung mit TE-Puffer pH 9,0 empfohlen. (*) Wahlweise kann die Antigendemaskierung auch mit Citratpuffer pH 6,0 erfolgen.	

Hintergrundinformationen

SCNN1G (sodium channel, nonvoltage-gated 1, gamma), also known as ENaC gamma (epithelial Na⁺) channel subunit gamma) or amiloride-sensitive sodium channel subunit gamma, is the gamma subunit of the epithelial Na⁺ channel (ENaC). ENaC is expressed in the apical membrane of salt-absorbing epithelia of kidney, distal colon, and lung. ENaC is a non-voltage gated, constitutively active channel highly selective for sodium. It has an essential role in salt and fluid homeostasis across epithelial tissues. Mutations in the gene of SCNN1G have been associated with Liddle syndrome. Native SCNN1G has a calculated molecular weight of 74 kDa and maybe undergo post-transcriptional modifications, including glycosylation and proteolytic cleavage (PMID: 12871941; 18086683).

Bemerkenswerte Veröffentlichungen

Verfasser	Pubmed ID	Journal	Anwendung
Yanping Yang	36327816	Pathol Res Pract	IHC
Teruki Hagiwara	27259686	Respir Physiol Neurobiol	WB, IHC
Bingji Jin	29526865	Exp Anim	WB

Lagerung

Lagerungsbedingungen:
Bei -20°C lagern. Nach dem Versand ein Jahr lang stabil
Lagerungspuffer:
PBS mit 0.02% Natriumazid und 50% Glycerin pH 7.3.
Aliquotieren ist nicht notwendig bei -20°C Lagerung

*** 20ul-Größen enthalten 0.1% BSA

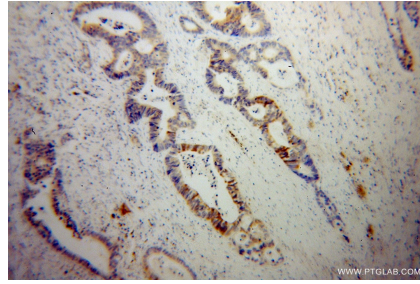
For technical support and original validation data for this product please contact:
T: 1 (888) 4PTGLAB (1-888-478-4522) (toll free in USA), or 1(312) 455-8498 (outside USA)
E: proteintech@ptglab.com
W: ptglab.com

This product is exclusively available under Proteintech Group brand and is not available to purchase from any other manufacturer.

Ausgewählte Validierungsdaten



mouse lung tissue were subjected to SDS PAGE followed by western blot with 13943-1-AP (SCNN1G antibody) at dilution of 1:1200 incubated at room temperature for 1.5 hours.



Immunohistochemical analysis of paraffin-embedded human colon cancer using 13943-1-AP (SCNN1G antibody) at dilution of 1:100 (under 10x lens).