

Nur für Forschungszwecke

ABCF1 Polyklonaler Antikörper

Katalog-Nr.:13950-1-AP

Vorgestelltes Produkt

3 Publikationen



Allgemeine Informationen

Katalog-Nr.:
13950-1-AP

Größe:
150ul, Konzentration: 450 µg/ml von 23
Nanodrop und 200 µg/ml durch die
Bradford-Methode mit BSA als
Standard;

Wirt:
Kaninchen

Isotyp:
IgG

Immunogen Katalognummer:
AG5061

GenBank-Zugangsnummer:
BC034488

GeneID (NCBI):

Vollständiger Name:
ATP-binding cassette, sub-family F
(GCN20), member 1

Berechnete Masse:
92 kDa

Beobachtete Masse:
110 kDa

Reinigungsmethode:

Antigen-Affinitätsreinigung

Empfohlene Verdünnungen:

WB 1:500-1:3000
IP 0.5-4.0 ug für IP und 1:500-1:1000
für WB
IF 1:20-1:200

Anwendungen

Geprüfte Anwendungen:

IF, IP, WB, ELISA

In Publikationen genannte Anwendungen:

CoIP, IP, WB

Getestete Reaktivität:

Human, Maus, Ratte

Zitierte Arten:

Human, Maus

Positivkontrollen:

WB : K-562-Zellen,

IP : K-562-Zellen,

IF : HeLa-Zellen,

Hintergrundinformationen

Bemerkenswerte Veröffentlichungen

Verfasser	Pubmed ID	Journal	Anwendung
Eun-Bee Choi	34714667	Sci Adv	WB
Hitesh Arora	30770245	Immunity	CoIP
Han Hong	36625413	Proteomics	WB,IP

Lagerung

Lagerungsbedingungen:

Bei -20°C lagern. Nach dem Versand ein Jahr lang stabil

Lagerungspuffer:

PBS mit 0.02% Natriumazid und 50% Glycerin pH 7.3.

Aliquotieren ist nicht notwendig bei -20°C Lagerung

*** 20ul-Größen enthalten 0.1% BSA

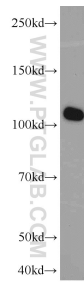
For technical support and original validation data for this product please contact:

T: 1 (888) 4PTGLAB (1-888-478-4522) (toll free
in USA), or 1(312) 455-8498 (outside USA)

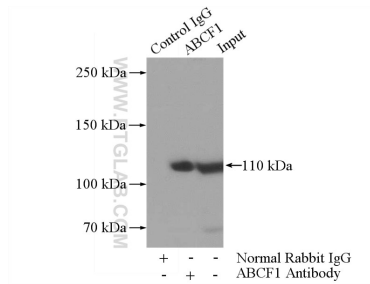
E: proteintech@ptglab.com
W: ptglab.com

This product is exclusively available under Proteintech Group brand and is not available to purchase from any other manufacturer.

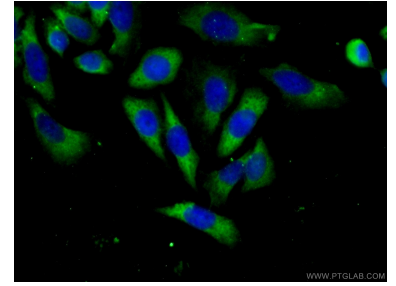
Ausgewählte Validierungsdaten



K-562 cells were subjected to SDS PAGE followed by western blot with 13950-1-AP (ABCF1 antibody) at dilution of 1:1500 incubated at room temperature for 1.5 hours.



IP Result of anti-ABCF1 (IP:13950-1-AP, 4ug; Detection:13950-1-AP 1:500) with K-562 cells lysate 1200ug.



Immunofluorescent analysis of (-20°C Ethanol) fixed HeLa cells using 13950-1-AP (ABCF1 antibody) at dilution of 1:50 and Alexa Fluor 488-conjugated AffiniPure Goat Anti-Rabbit IgG(H+L).