

Nur für Forschungszwecke

ADAM2 Polyklonaler Antikörper

Katalog-Nr.:13952-1-AP



Allgemeine Informationen

Katalog-Nr.: 13952-1-AP	GenBank-Zugangsnummer: BC034957	Reinigungsmethode: Antigen-Affinitätsreinigung
Größe: 150ul , Konzentration: 133 µg/ml durch die Bradford-Methode mit BSA als Standard;	GeneID (NCBI): 2515	Empfohlene Verdünnungen: WB 1:500-1:2000
Wirt: Kaninchen	Vollständiger Name: ADAM metallopeptidase domain 2	
Isotyp: IgG	Berechnete Masse: 82 kDa	
Immunogen Katalognummer: AG5063	Beobachtete Masse: 50-55 kDa, 65-75 kDa	

Anwendungen

Geprüfte Anwendungen: WB,ELISA	Positivkontrollen: WB : Maushodengewebe, humanes Hodengewebe
Getestete Reaktivität: Human, Maus	

Hintergrundinformationen

The members of the ADAM (a disintegrin and metalloprotease) family are membrane-anchored multi-domain proteins that play prominent roles in male reproduction(PMID: 27341348). Fertilin, a heterodimeric protein complex composed of a(ADAM1) and b(ADAM2) subunits present on the sperm surface, has been believed to mediate adhesion and fusion between the sperm and egg plasma membranes. ADAM2-deficient mouse sperm is also defective in adhesion to and fusion with the egg membrane (PMID:16407235). It has 2 isoforms produced by alternative splicing and 5 glycosylation sites.

Lagerung

Lagerungsbedingungen:
Bei -20°C lagern. Nach dem Versand ein Jahr lang stabil
Lagerungspuffer:
PBS mit 0.02% Natriumazid und 50% Glycerin pH 7.3.
Aliquotieren ist nicht notwendig bei -20°C Lagerung

***** 20ul-Größen enthalten 0.1% BSA**

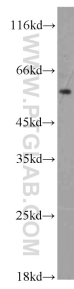
For technical support and original validation data for this product please contact:

T: 1 (888) 4PTGLAB (1-888-478-4522) (toll free
in USA), or 1(312) 455-8498 (outside USA)

E: proteintech@ptglab.com
W: ptglab.com

This product is exclusively available under Proteintech Group brand and is not available to purchase from any other manufacturer.

Ausgewählte Validierungsdaten



mouse testis tissue were subjected to SDS PAGE followed by western blot with 13952-1-AP (ADAM2 antibody) at dilution of 1:1000 incubated at room temperature for 1.5 hours.