

Allgemeine Informationen

Katalog-Nr.:
13956-1-AP

Größe:
150ul, Konzentration: 700 µg/ml von
Nanodrop und 420 µg/ml durch die
Bradford-Methode mit BSA als
Standard;

Wirt:
Kaninchen

Isotyp:
IgG

Immunogen Katalognummer:
AG5069

GenBank-Zugangsnummer:
BC060762

GeneID (NCBI):
5151

Vollständiger Name:
phosphodiesterase 8A

Berechnete Masse:
93 kDa

Beobachtete Masse:
93 kDa, 88 kDa

Reinigungsmethode:

Antigen-Affinitätsreinigung

Empfohlene Verdünnungen:

WB 1:500-1:2400

IP 0.5-4.0 µg für IP und 1:500-1:2000
für WB

IHC 1:20-1:200

Anwendungen

Geprüfte Anwendungen:

IHC, IP, WB, ELISA

In Publikationen genannte Anwendungen:

IF, WB

Getestete Reaktivität:

Human, Maus, Ratte

Zitierte Arten:

Hausschwein, Maus

Hinweis-IHC: Antigendemaskierung mit TE-Puffer pH 9,0 empfohlen. (*) Wahlweise kann die Antigendemaskierung auch mit Citratpuffer pH 6,0 erfolgen.

Positivkontrollen:

WB: Maushodengewebe, Mausmilzgewebe, SH-SY5Y-Zellen

IP: Maushodengewebe,

IHC: humanes Kolonkarzinomgewebe,

Hintergrundinformationen

PDE8A (high affinity cAMP-specific and IBMX-insensitive 3',5'-cyclic phosphodiesterase 8A) belongs to the cyclic nucleotide phosphodiesterase family and PDE8 subfamily. PDE8A plays a critical role in the modulation of at least one compartment of cAMP and hence PKA activity during β -adrenergic receptor (β AR) activation in ventricular myocytes (PMID:20353794). The full length protein contains several sites for protein phosphorylation, N-glycosylation, N-myristoylation, and amidation. It has 5 isoforms produced by alternative splicing with the molecular mass of 93 kDa, 88 kDa, 51 kDa and the isoform 4 and 5 have the same molecular mass of 66 kDa. (PMID:11738832).

Bemerkenswerte Veröffentlichungen

Verfasser	Pubmed ID	Journal	Anwendung
Matthew Riopel	32534258	Mol Metab	WB
Annick Bergeron	26724956	Reprod Fertl Dev	
Amel Lounas	31462694	Sci Rep	WB, IF

Lagerung

Lagerungsbedingungen:

Bei -20°C lagern. Nach dem Versand ein Jahr lang stabil

Lagerungspuffer:

PBS mit 0.02% Natriumazid und 50% Glycerin pH 7.3.

Aliquotieren ist nicht notwendig bei -20°C Lagerung

*** 20ul-Größen enthalten 0.1% BSA

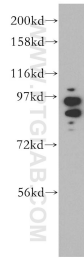
For technical support and original validation data for this product please contact:

T: 1 (888) 4PTGLAB (1-888-478-4522) (toll free in USA), or 1(312) 455-8498 (outside USA)

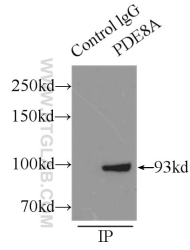
E: proteintech@ptglab.com
W: ptglab.com

This product is exclusively available under Proteintech Group brand and is not available to purchase from any other manufacturer.

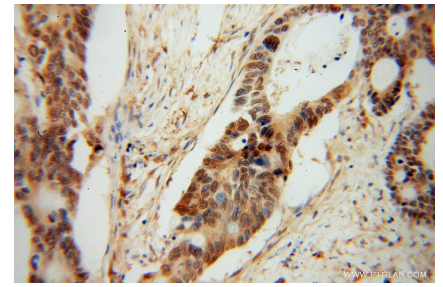
Ausgewählte Validierungsdaten



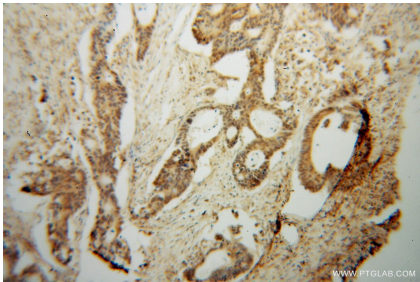
mouse testis tissue were subjected to SDS PAGE followed by western blot with 13956-1-AP (PDE8A antibody) at dilution of 1:1000 incubated at room temperature for 1.5 hours.



IP Result of anti-PDE8A (IP:13956-1-AP, 5ug; Detection:13956-1-AP 1:1000) with mouse testis tissue lysate 8000ug.



Immunohistochemical analysis of paraffin-embedded human colon cancer using 13956-1-AP (PDE8A antibody) at dilution of 1:100 (under 40x lens).



Immunohistochemical analysis of paraffin-embedded human colon cancer using 13956-1-AP (PDE8A antibody) at dilution of 1:100 (under 10x lens).