

Nur für Forschungszwecke

# HSPA1L Polyklonaler Antikörper

Katalog-Nr.:13970-1-AP

Vorgestelltes Produkt

4 Publikationen



## Allgemeine Informationen

Katalog-Nr.:  
13970-1-AP

Größe:  
150ul, Konzentration: 350 µg/ml von  
Nanodrop und 240 µg/ml durch die  
Bradford-Methode mit BSA als  
Standard;

Wirt:  
Kaninchen

Isotyp:  
IgG

Immunogen Katalognummer:  
AG4995

GenBank-Zugangsnummer:  
BC034483

GeneID (NCBI):

Vollständiger Name:  
heat shock 70kDa protein 1-like

Berechnete Masse:  
70 kDa

Beobachtete Masse:  
70 kDa

Reinigungsmethode:

Antigen-Affinitätsreinigung

Empfohlene Verdünnungen:

WB 1:500-1:2000  
IP 0.5-4.0 µg für IP und 1:500-1:2000  
für WB  
IHC 1:20-1:200  
IF 1:10-1:100

## Anwendungen

Geprüfte Anwendungen:

IF, IHC, IP, WB, ELISA

In Publikationen genannte Anwendungen:

IF, WB

Getestete Reaktivität:

Human, Maus, Ratte

Zitierte Arten:

Human, Maus, Ratte

**Hinweis-IHC: Antigendemaskierung mit TE-Puffer pH 9,0 empfohlen. (\*) Wahlweise kann die Antigendemaskierung auch mit Citratpuffer pH 6,0 erfolgen.**

Positivkontrollen:

WB: Mausebergewebe, HeLa-Zellen, HepG2-Zellen, humanes Speichelgewebe, MCF-7-Zellen, Rattenhodengewebe

IP: HepG2-Zellen,

IHC: humanes Endometriumkarzinomgewebe, humanes Mammakarzinomgewebe

IF: HepG2-Zellen,

## Hintergrundinformationen

HSPA1L (Hsp70-like protein 1, also known as HSP70-hom) is a member of Hsp70 family of heat shock proteins. Recently it has been reported that HSPA1L can interact with TLR4, activate dendritic cells and induce Th1 Response. This antibody well recognized the endogenous HSPA1L protein in multiple cell lines. (21730052)

## Bemerkenswerte Veröffentlichungen

Verfasser	Pubmed ID	Journal	Anwendung
Xiaomei Liu	30524373	Front Endocrinol (Lausanne)	WB
Xin Wang	32231871	PeerJ	WB, IF
Yuting Yang	33602268	Viol J	WB

## Lagerung

Lagerungsbedingungen:

Bei -20°C lagern. Nach dem Versand ein Jahr lang stabil

Lagerungspuffer:

PBS mit 0.02% Natriumazid und 50% Glycerin pH 7.3.

Aliquotieren ist nicht notwendig bei -20°C Lagerung

\*\*\* 20ul-Größen enthalten 0.1% BSA

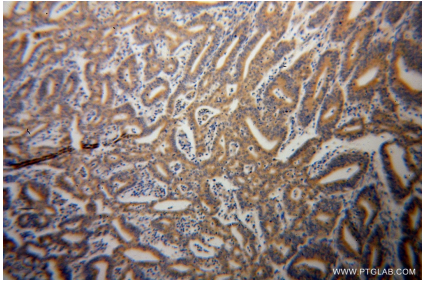
For technical support and original validation data for this product please contact:

T: 1 (888) 4PTGLAB (1-888-478-4522) (toll free in USA), or 1(312) 455-8498 (outside USA)

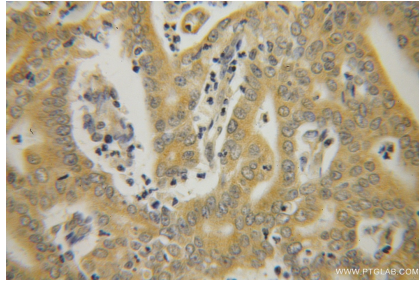
E: proteintech@ptglab.com  
W: ptglab.com

This product is exclusively available under Proteintech Group brand and is not available to purchase from any other manufacturer.

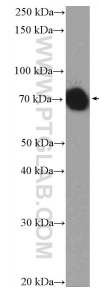
## Ausgewählte Validierungsdaten



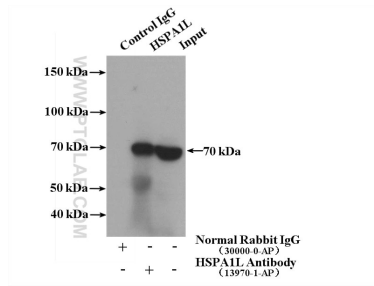
Immunohistochemical analysis of paraffin-embedded human endometrial cancer using 13970-1-AP (HSPA1L antibody) at dilution of 1:100 (under 10x lens).



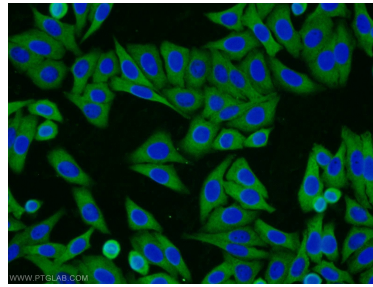
Immunohistochemical analysis of paraffin-embedded human endometrial cancer using 13970-1-AP (HSPA1L antibody) at dilution of 1:100 (under 40x lens).



mouse liver tissue were subjected to SDS PAGE followed by western blot with 13970-1-AP (HSPA1L Antibody) at dilution of 1:1000 incubated at room temperature for 1.5 hours.



IP Result of anti-HSPA1L (IP:13970-1-AP, 4ug; Detection:13970-1-AP 1:1000) with HepG2 cells lysate 1800ug.



Immunofluorescent analysis of HepG2 cells using 13970-1-AP (HSPA1L antibody) at dilution of 1:25 and Alexa Fluor 488-conjugated AffiniPure Goat Anti-Rabbit IgG(H+L).