

Nur für Forschungszwecke

# ATE1 Polyklonaler Antikörper

Katalog-Nr.:13973-1-AP

Vorgestelltes Produkt



## Allgemeine Informationen

Katalog-Nr.:  
13973-1-AP

Größe:  
150ul, Konzentration: 700 µg/ml von  
Nanodrop und 147 µg/ml durch die  
Bradford-Methode mit BSA als  
Standard;

Wirt:  
Kaninchen

Isotyp:  
IgG

Immunogen Katalognummer:  
AG5006

GenBank-Zugangsnummer:  
BC022026

GeneID (NCBI):  
11101

Vollständiger Name:  
arginyltransferase 1

Berechnete Masse:  
59 kDa

Beobachtete Masse:  
59-65 kDa

Reinigungsmethode:  
Antigen-Affinitätsreinigung

Empfohlene Verdünnungen:  
WB 1:1000-1:6000

## Anwendungen

Geprüfte Anwendungen:  
WB, ELISA

Getestete Reaktivität:  
Human, Maus, Ratte

Positivkontrollen:

WB: HepG2-Zellen, HeLa-Zellen, Jurkat-Zellen,  
Mauslebergewebe

## Hintergrundinformationen

Arginyltransferases (ATE1s) are eukaryotic enzymes that catalyze the non-ribosomal, post-translational addition of the amino acid arginine to an acceptor protein. ATE1 plays critical roles in many biological functions including cardiovascular development, angiogenesis, adipogenesis, muscle contraction, and metastasis of cancer.

## Lagerung

Lagerungsbedingungen:

Bei -20°C lagern. Nach dem Versand ein Jahr lang stabil

Lagerungspuffer:

PBS mit 0.02% Natriumazid und 50% Glycerin pH 7.3.

Aliquotieren ist nicht notwendig bei -20°C Lagerung

\*\*\* 20ul-Größen enthalten 0.1% BSA

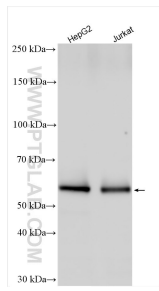
For technical support and original validation data for this product please contact:

T: 1 (888) 4PTGLAB (1-888-478-4522) (toll free  
in USA), or 1(312) 455-8498 (outside USA)

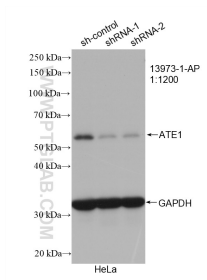
E: [proteintech@ptglab.com](mailto:proteintech@ptglab.com)  
W: [ptglab.com](http://ptglab.com)

This product is exclusively available under Proteintech Group brand and is not available to purchase from any other manufacturer.

## Ausgewählte Validierungsdaten



Various lysates were subjected to SDS PAGE followed by western blot with 13973-1-AP (ATE1 antibody) at dilution of 1:3000 incubated at room temperature for 1.5 hours.



WB result of ATE1 antibody (13973-1-AP; 1:1200; incubated at room temperature for 1.5 hours) with sh-Control and sh-ATE1 transfected HeLa cells.