

Allgemeine Informationen

Katalog-Nr.:
13990-1-AP

Größe:

150ul , Konzentration: 1200 µg/ml von156
Nanodrop und 653 µg/ml durch die
Bradford-Methode mit BSA als
Standard;

Wirt:

Kaninchen

Isotyp:

IgG

Immunogen Katalognummer:

AG5071

GenBank-Zugangsnummer:

BC037963

GeneID (NCBI):

Vollständiger Name:
adrenergic, beta, receptor kinase 1

Berechnete Masse:

689 aa, 80 kDa

Beobachtete Masse:

80 kDa

Reinigungsmethode:

Antigen-Affinitätsreinigung

Empfohlene Verdünnungen:

WB 1:500-1:2000
IP 0.5-4.0 ug für IP und 1:500-1:2000
für WB
IHC 1:50-1:500

Anwendungen

Geprüfte Anwendungen:

FC, IHC, IP, WB, ELISA

In Publikationen genannte Anwendungen:

IHC, IP, WB

Getestete Reaktivität:

Human

Zitierte Arten:

Human

**Hinweis-IHC: Antigendemaskierung mit TE-
Puffer pH 9,0 empfohlen. (*) Wahlweise
kann die Antigendemaskierung auch mit
Citratpuffer pH 6,0 erfolgen.**

Positivkontrollen:

WB : HL-60-Zellen, Jurkat-Zellen

IP : HL-60-Zellen,

IHC : humanes Lymphomgewebe,

Hintergrundinformationen

GRK2 (G-protein coupled receptor kinase 2) is also named as ADRBK1 (Beta-adrenergic receptor kinase 1), BARK, and BARK1. G-protein-coupled receptors (GPCRs) transmit extracellular signals across the cell membrane. GPCR kinases (GRKs) desensitize GPCR signals in the cell membrane. GRK2 translocation from the cytoplasm to the cell membrane in response to extracellular signals is critical to the function of the protein, where GRK phosphorylation is an important component of its translocation to the membrane.(PMID:27412951)

Bemerkenswerte Veröffentlichungen

Verfasser	Pubmed ID	Journal	Anwendung
Fan Yang	26347956	Nat Commun	WB
Chen Zhang	25279970	Cancer Biother Radiopharm	WB
Qiyin Zhou	35641493	Nat Commun	WB

Lagerung

Lagerungsbedingungen:

Bei -20°C lagern. Nach dem Versand ein Jahr lang stabil

Lagerungspuffer:

PBS mit 0.02% Natriumazid und 50% Glycerin pH 7.3.

Aliquotieren ist nicht notwendig bei -20°C Lagerung

***** 20ul-Größen enthalten 0.1% BSA**

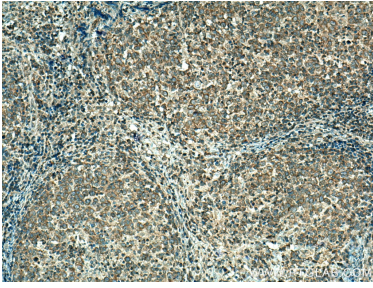
For technical support and original validation data for this product please contact:

T: 1 (888) 4PTGLAB (1-888-478-4522) (toll free
in USA), or 1(312) 455-8498 (outside USA)

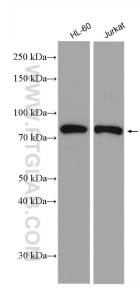
E: proteintech@ptglab.com
W: ptglab.com

**This product is exclusively available under Proteintech
Group brand and is not available to purchase from any
other manufacturer.**

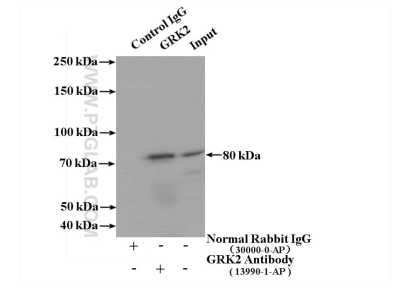
Ausgewählte Validierungsdaten



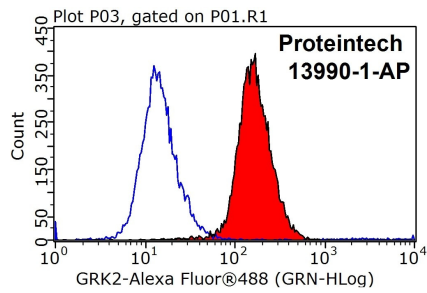
Immunohistochemical analysis of paraffin-embedded human lymphoma tissue slide using 13990-1-AP (GRK2 antibody) at dilution of 1:200 (under 10x lens). Heat mediated antigen retrieval with Tris-EDTA buffer (pH 9.0).



Various lysates were subjected to SDS PAGE followed by western blot with 13990-1-AP (GRK2 antibody) at dilution of 1:1000 incubated at room temperature for 1.5 hours.



IP Result of anti-GRK2 (IP:13990-1-AP, 4ug; Detection:13990-1-AP 1:1000) with HL-60 cells lysate 3040ug.



1x10⁶ HeLa cells were stained with 0.2ug GRK2 antibody (13990-1-AP, red) and control antibody (blue). Fixed with 90% MeOH blocked with 3% BSA (30 min). Alexa Fluor 488-conjugated AffiniPure Goat Anti-Rabbit IgG(H+L) with dilution 1:1000.