

Nur für Forschungszwecke

# NEDD1 Polyklonaler Antikörper

Katalog-Nr.: 13993-1-AP

1 Publikationen



## Allgemeine Informationen

Katalog-Nr.:  
13993-1-AP

Größe:  
150ul, Konzentration: 200 µg/ml von  
Nanodrop und 133 µg/ml durch die  
Bradford-Methode mit BSA als  
Standard;

Wirt:  
Kaninchen

Isotyp:  
IgG

Immunogen Katalognummer:  
AG5077

GenBank-Zugangsnummer:  
BC027605

GeneID (NCBI):  
121441

Vollständiger Name:  
neural precursor cell expressed,  
developmentally down-regulated 1

Berechnete Masse:  
72 kDa

Beobachtete Masse:  
75 kDa, 62 kDa

Reinigungsmethode:

Antigen-Affinitätsreinigung

Empfohlene Verdünnungen:

WB 1:500-1:2000  
IP 0.5-4.0 µg für IP und 1:500-1:1000  
für WB  
IHC 1:20-1:200

## Anwendungen

Geprüfte Anwendungen:

IHC, IP, WB, ELISA

In Publikationen genannte Anwendungen:

IF

Getestete Reaktivität:

Human, Maus, Ratte

Zitierte Arten:

Human

**Hinweis-IHC: Antigendemaskierung mit TE-Puffer pH 9,0 empfohlen. (\*) Wahlweise kann die Antigendemaskierung auch mit Citratpuffer pH 6,0 erfolgen.**

Positivkontrollen:

WB: HEK-293-Zellen, humanes Hirngewebe, SH-SY5Y-Zellen

IP: HeLa-Zellen,

IHC: humanes Gliomgewebe,

## Hintergrundinformationen

NEDD1 is required for mitosis progression. NEDD1 promotes the nucleation of microtubules from the spindle. This antibody works well in WB, IHC, IP and IF application.

## Bemerkenswerte Veröffentlichungen

Verfasser	Pubmed ID	Journal	Anwendung
Tianyu Wu	36395215	Science	IF

## Lagerung

Lagerungsbedingungen:

Bei -20°C lagern. Nach dem Versand ein Jahr lang stabil

Lagerungspuffer:

PBS mit 0.02% Natriumazid und 50% Glycerin pH 7.3.

Aliquotieren ist nicht notwendig bei -20°C Lagerung

\*\*\* 20ul-Größen enthalten 0.1% BSA

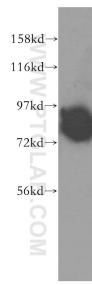
For technical support and original validation data for this product please contact:

T: 1 (888) 4PTGLAB (1-888-478-4522) (toll free  
in USA), or 1(312) 455-8498 (outside USA)

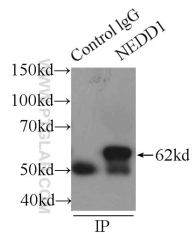
E: proteintech@ptglab.com  
W: ptglab.com

This product is exclusively available under Proteintech Group brand and is not available to purchase from any other manufacturer.

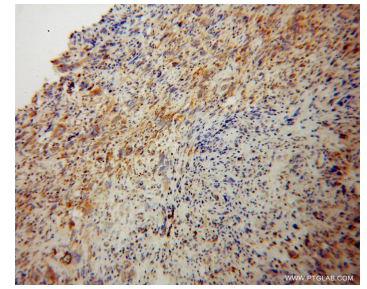
## Ausgewählte Validierungsdaten



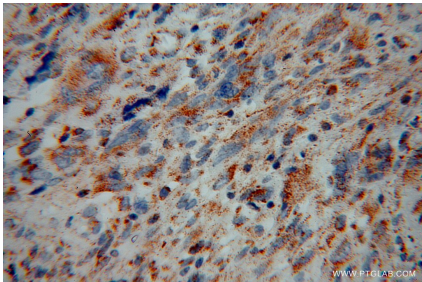
HEK-293 cells were subjected to SDS PAGE followed by western blot with 13993-1-AP (NEDD1 antibody) at dilution of 1:800 incubated at room temperature for 1.5 hours.



IP Result of anti-NEDD1 (IP:13993-1-AP, 3ug; Detection:13993-1-AP 1:800) with HeLa cells lysate 2150ug.



Immunohistochemical analysis of paraffin-embedded human gliomas using 13993-1-AP (NEDD1 antibody) at dilution of 1:100 (under 10x lens).



Immunohistochemical analysis of paraffin-embedded human gliomas using 13993-1-AP (NEDD1 antibody) at dilution of 1:100 (under 40x lens).