

Nur für Forschungszwecke

# Cryptochrome 2 Polyklonaler Antikörper



Katalog-Nr.:13997-1-AP

Vorgestelltes Produkt

22 Publikationen

## Allgemeine Informationen

Katalog-Nr.:  
13997-1-AP

Größe:  
150ul, Konzentration: 650 µg/ml von  
Nanodrop und 400 µg/ml durch die  
Bradford-Methode mit BSA als  
Standard;

Wirt:  
Kaninchen

Isotyp:  
IgG

Immunogen Katalognummer:  
AG5085

GenBank-Zugangsnummer:  
BC041814

GeneID (NCBI):  
1408

Vollständiger Name:  
cryptochrome 2 (photolyase-like)

Berechnete Masse:  
593 aa, 67 kDa

Beobachtete Masse:  
65-70 kDa

Reinigungsmethode:

Antigen-Affinitätsreinigung

Empfohlene Verdünnungen:

WB 1:500-1:1000  
IP 0.5-4.0 µg für IP und 1:200-1:1000  
für WB  
IHC 1:50-1:500  
IF 1:50-1:500

## Anwendungen

Geprüfte Anwendungen:

IF, IHC, IP, WB, ELISA

In Publikationen genannte Anwendungen:

IF, WB

Getestete Reaktivität:

Human, Maus, Ratte

Zitierte Arten:

Human, Maus, Ratte

**Hinweis-IHC: Antigendemaskierung mit TE-Puffer pH 9,0 empfohlen. (\*) Wahlweise kann die Antigendemaskierung auch mit Citratpuffer pH 6,0 erfolgen.**

Positivkontrollen:

WB: Maushirngewebe, Rattenhirngewebe, Y79-Zellen

IP: Maushirngewebe,

IHC: Maushirngewebe,

IF: SH-SY5Y-Zellen,

## Hintergrundinformationen

Cryptochrome circadian clock 2 (CRY2) is a flavin adenine dinucleotide-binding protein that is a key component of the circadian core oscillator complex, which regulates the circadian clock. Loss of CRY2 stabilizes c-MYC and enhances cellular transformation. CRY2 can function as a co-factor for the SCF substrate adaptor FBXL3 (PMID: 27840026). CRY2 has two isoform with MW of 60 and 67 kDa. This antibody can recognize CRY1 and CRY2 due to the high homology.

## Bemerkenswerte Veröffentlichungen

Verfasser	Pubmed ID	Journal	Anwendung
Juan M Barajas	34599880	Am J Pathol	WB
Wen-Ya Huang	28986813	Chin J Integr Med	WB
Guohua Ji	31585206	Free Radic Biol Med	WB

## Lagerung

Lagerungsbedingungen:

Bei -20°C lagern. Nach dem Versand ein Jahr lang stabil

Lagerungspuffer:

PBS mit 0.02% Natriumazid und 50% Glycerin pH 7.3.

Aliquotieren ist nicht notwendig bei -20°C Lagerung

\*\*\* 20ul-Größen enthalten 0.1% BSA

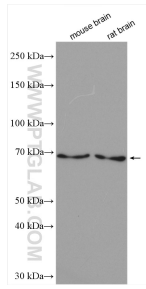
For technical support and original validation data for this product please contact:

T: 1 (888) 4PTGLAB (1-888-478-4522) (toll free in USA), or 1(312) 455-8498 (outside USA)

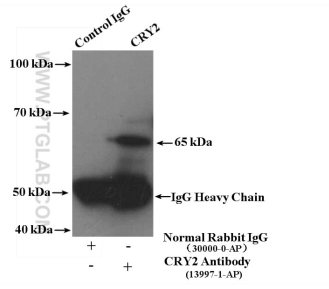
E: proteintech@ptglab.com  
W: ptglab.com

This product is exclusively available under Proteintech Group brand and is not available to purchase from any other manufacturer.

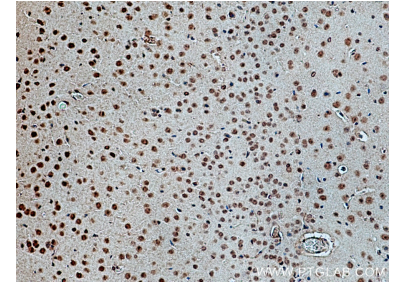
## Ausgewählte Validierungsdaten



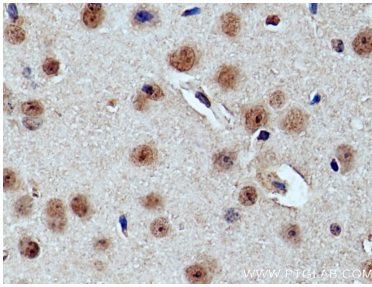
Various lysates were subjected to SDS PAGE followed by western blot with 13997-1-AP (Cryptochrome 2 antibody) at dilution of 1:800 incubated at room temperature for 1.5 hours.



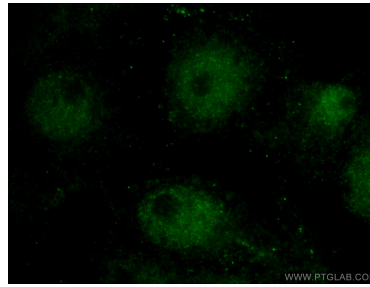
IP Result of anti-Cryptochrome 2 (IP:13997-1-AP, 4ug; Detection:13997-1-AP 1:300) with mouse brain tissue lysate 5200ug.



Immunohistochemical analysis of paraffin-embedded mouse brain tissue slide using 13997-1-AP (Cryptochrome 2 antibody) at dilution of 1:200 (under 10x lens). Heat mediated antigen retrieval with Tris-EDTA buffer (pH 9.0).



Immunohistochemical analysis of paraffin-embedded mouse brain tissue slide using 13997-1-AP (Cryptochrome 2 antibody) at dilution of 1:200 (under 40x lens). Heat mediated antigen retrieval with Tris-EDTA buffer (pH 9.0).



Immunofluorescent analysis of (10% Formaldehyde) fixed SH-SY5Y cells using 13997-1-AP (Cryptochrome 2 antibody) at dilution of 1:50 and Alexa Fluor 488-conjugated AffiniPure Goat Anti-Rabbit IgG(H+L).