

Nur für Forschungszwecke

ALS2 Polyklonaler Antikörper

Katalog-Nr.:13998-1-AP



Allgemeine Informationen

Katalog-Nr.:
13998-1-AP

Größe:

150ul, Konzentration: 600 µg/ml von Nanodrop und 200 µg/ml durch die Bradford-Methode mit BSA als Standard;

Wirt:

Kaninchen

Isotyp:

IgG

Immunogen Katalognummer:
AG5087

GenBank-Zugangsnummer:

BC029174

GeneID (NCBI):

57679

Vollständiger Name:

amyotrophic lateral sclerosis 2 (juvenile)

Berechnete Masse:

1657 aa, 184 kDa

Beobachtete Masse:

185 kDa

Reinigungsmethode:

Antigen-Affinitätsreinigung

Empfohlene Verdünnungen:

WB 1:500-1:1000

IP 0.5-4.0 µg für IP und 1:200-1:1000

für WB

IHC 1:20-1:200

IF 1:20-1:200

Anwendungen

Geprüfte Anwendungen:

IF, IHC, IP, WB, ELISA

Getestete Reaktivität:

Human, Maus, Ratte

Hinweis-IHC: Antigendemaskierung mit TE-Puffer pH 9,0 empfohlen. (*) Wahlweise kann die Antigendemaskierung auch mit Citratpuffer pH 6,0 erfolgen.

Positivkontrollen:

WB: HEK-293-Zellen,

IP: HEK-293-Zellen,

IHC: humanes Pankreasgewebe,

IF: HEK-293-Zellen,

Hintergrundinformationen

Lagerung

Lagerungsbedingungen:

Bei -20°C lagern. Nach dem Versand ein Jahr lang stabil

Lagerungspuffer:

PBS mit 0.02% Natriumazid und 50% Glycerin pH 7.3.

Aliquotieren ist nicht notwendig bei -20°C Lagerung

*** 20ul-Größen enthalten 0.1% BSA

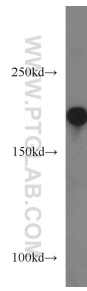
For technical support and original validation data for this product please contact:

T: 1 (888) 4PTGLAB (1-888-478-4522) (toll free in USA), or 1(312) 455-8498 (outside USA)

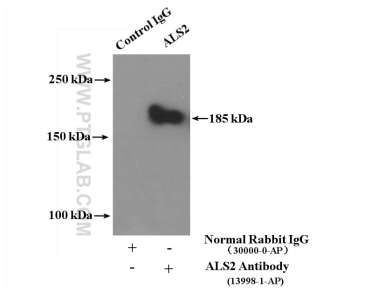
E: proteintech@ptglab.com
W: ptglab.com

This product is exclusively available under Proteintech Group brand and is not available to purchase from any other manufacturer.

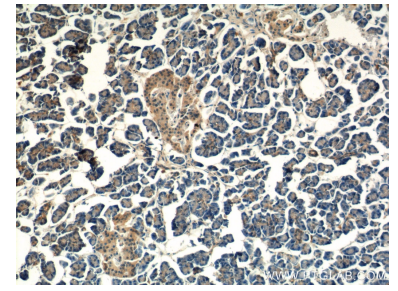
Ausgewählte Validierungsdaten



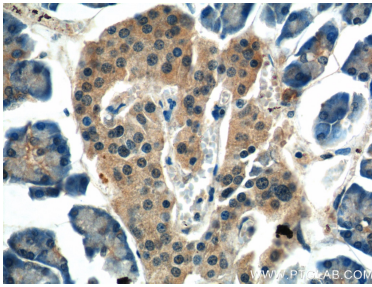
HEK-293 cells were subjected to SDS PAGE followed by western blot with 13998-1-AP (ALS2 antibody) at dilution of 1:500 incubated at room temperature for 1.5 hours.



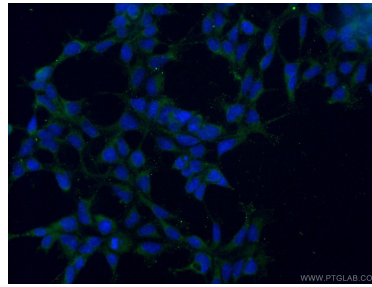
IP Result of anti-ALS2 (IP:13998-1-AP, 4 μ g; Detection:13998-1-AP 1:300) with HEK-293 cells lysate 4000 μ g.



Immunohistochemical analysis of paraffin-embedded human pancreas tissue slide using 13998-1-AP (ALS2 Antibody) at dilution of 1:50 (under 10 \times lens).



Immunohistochemical analysis of paraffin-embedded human pancreas tissue slide using 13998-1-AP (ALS2 Antibody) at dilution of 1:50 (under 40 \times lens).



Immunofluorescent analysis of (-20 $^{\circ}$ C Ethanol) fixed HEK-293 cells using 13998-1-AP (ALS2 antibody) at dilution of 1:50 and Alexa Fluor 488-conjugated AffiniPure Goat Anti-Rabbit IgG(H+L).