

## Allgemeine Informationen

## Katalog-Nr.:

14007-1-AP

## Größe:

150ul, Konzentration: 600 µg/ml von 2100 Nanodrop und 267 µg/ml durch die Bradford-Methode mit BSA als Standard;

## Wirt:

Kaninchen

## Isotyp:

IgG

## Immunogen Katalognummer:

AG5103

## GenBank-Zugangsnummer:

BC024181

## GeneID (NCBI):

2100

## Vollständiger Name:

estrogen receptor 2 (ER beta)

## Berechnete Masse:

59 kDa

## Beobachtete Masse:

55-60 kDa

## Reinigungsmethode:

Antigen-Affinitätsreinigung

## Empfohlene Verdünnungen:

WB 1:1000-1:6000

## Anwendungen

## Geprüfte Anwendungen:

WB, ELISA

## In Publikationen genannte Anwendungen:

IF, IHC, WB

## Getestete Reaktivität:

Human, Maus

## Zitierte Arten:

Human, Maus, Ratte

## Positivkontrollen:

WB: MCF-7-Zellen, Maushirngewebe, Maushodengewebe, NIH/3T3-Zellen, PC-3-Zellen, SH-SY5Y-Zellen, SKOV-3-Zellen

## Hintergrundinformationen

Estrogen receptor-beta (ESR2) is a member of the superfamily of nuclear receptors, which can transduce extracellular signals into transcriptional responses. It binds estrogens with an affinity similar to that of ESR1, and activates expression of reporter genes containing estrogen response elements (ERE) in an estrogen-dependent manner. DNA-binding by ESR1 and ESR2 is rapidly lost at 37 degrees Celsius in the absence of ligand while in the presence of 17 beta-estradiol and 4-hydroxy-tamoxifen loss in DNA-binding at elevated temperature is more gradual. ESR2 exists various isoforms and range of calculated molecular weight of isoforms is 50-60 kDa. The experiment detected two bands for ESR2 in isolated human germ cells, one at 60 kDa and a weaker one at 50 kDa(PMID:14766008).

## Bemerkenswerte Veröffentlichungen

| Verfasser             | Pubmed ID | Journal            | Anwendung |
|-----------------------|-----------|--------------------|-----------|
| Stephanie D Ploskonka | 26419697  | Dev Psychobiol     | IHC       |
| Hao Li                | 36123318  | Phytother Res      | WB        |
| Hang Li               | 32943060  | Cell Commun Signal | WB        |

## Lagerung

## Lagerungsbedingungen:

Bei -20°C lagern. Nach dem Versand ein Jahr lang stabil

## Lagerungspuffer:

PBS mit 0.02% Natriumazid und 50% Glycerin pH 7.3.

Aliquotieren ist nicht notwendig bei -20°C Lagerung

\*\*\* 20ul-Größen enthalten 0.1% BSA

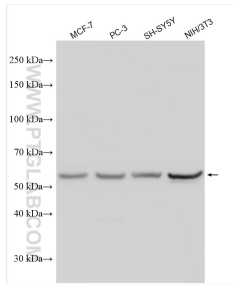
For technical support and original validation data for this product please contact:

T: 1 (888) 4PTGLAB (1-888-478-4522) (toll free in USA), or 1(312) 455-8498 (outside USA)

E: [proteintech@ptglab.com](mailto:proteintech@ptglab.com)W: [ptglab.com](http://ptglab.com)

This product is exclusively available under Proteintech Group brand and is not available to purchase from any other manufacturer.

## Ausgewählte Validierungsdaten



Various lysates were subjected to SDS PAGE followed by western blot with 14007-1-AP (ESR2 antibody) at dilution of 1:3000 incubated at room temperature for 1.5 hours.