

Nur für Forschungszwecke

ELAVL2 Polyklonaler Antikörper

Katalog-Nr.:14008-1-AP

Vorgestelltes Produkt

13 Publikationen



Allgemeine Informationen

Katalog-Nr.:
14008-1-AP

Größe:
150ul, Konzentration: 700 µg/ml von
Nanodrop und 367 µg/ml durch die
Bradford-Methode mit BSA als
Standard;

Wirt:
Kaninchen

Isotyp:
IgG

Immunogen Katalognummer:
AG5105

GenBank-Zugangsnummer:
BC030692

GeneID (NCBI):
1993

Vollständiger Name:
ELAV (embryonic lethal, abnormal
vision, Drosophila)-like 2 (Hu antigen
B)

Berechnete Masse:
39 kDa

Beobachtete Masse:
39 kDa

Reinigungsmethode:

Antigen-Affinitätsreinigung

Empfohlene Verdünnungen:

WB 1:1000-1:6000

IP 0.5-4.0 µg für IP und 1:500-1:2000
für WB

IHC 1:20-1:200

Anwendungen

Geprüfte Anwendungen:

IHC, IP, WB, ELISA

In Publikationen genannte Anwendungen:

IF, IHC, RIP, WB

Getestete Reaktivität:

Human, Maus, Ratte

Zitierte Arten:

Huhn, Human, Maus

**Hinweis-IHC: Antigendemaskierung mit TE-
Puffer pH 9,0 empfohlen. (*) Wahlweise
kann die Antigendemaskierung auch mit
Citratpuffer pH 6,0 erfolgen.**

Positivkontrollen:

WB : Maus-Cerebellum-Gewebe,

IP : Maus-Cerebellum-Gewebe,

IHC : humanes Hirngewebe,

Hintergrundinformationen

The ELAV (embryonic lethal abnormal visual system) gene of D. Melanogaste is the the first identified member of a family of neuronal RNA binding proteins that is conserved in metazoans. The proteins in this family contain three RNA Recognition Motifs (RRM), with a hinge region separating the second and third RRM and an optional non-conserved N-terminal region. The hinge includes signals essential for nuclear export and subcellular localization [PMID:9874760]. Elav is expressed specifically in the neurons and is required for the correct development and maintenance of the nervous system. ELAVL2 can binds RNA, and recognize a GAAA motif. In addition, it can bind to its own 3'-UTR, the FOS 3'-UTR and the ID 3'-UTR[PMID:18715504,21695151].

Bemerkenswerte Veröffentlichungen

Verfasser	Pubmed ID	Journal	Anwendung
Roberto De Gregorio	36178075	Development	IF
Yuzuru Kato	31657143	EMBO Rep	RIP
Satoshi Yokoi	36261283	J Neurosci	WB

Lagerung

Lagerungsbedingungen:

Bei -20°C lagern. Nach dem Versand ein Jahr lang stabil

Lagerungspuffer:

PBS mit 0.02% Natriumazid und 50% Glycerin pH 7.3.

Aliquotieren ist nicht notwendig bei -20°C Lagerung

*** 20ul-Größen enthalten 0.1% BSA

For technical support and original validation data for this product please contact:

T: 1 (888) 4PTGLAB (1-888-478-4522) (toll free
in USA), or 1(312) 455-8498 (outside USA)

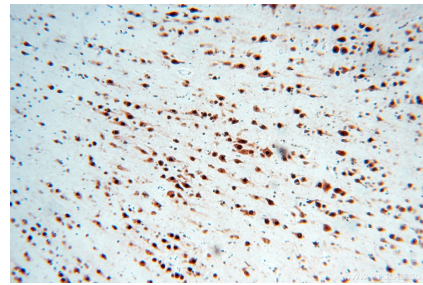
E: proteintech@ptglab.com
W: ptglab.com

This product is exclusively available under Proteintech
Group brand and is not available to purchase from any
other manufacturer.

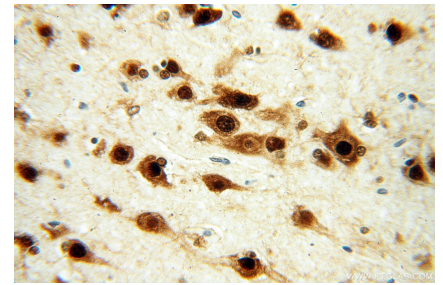
Ausgewählte Validierungsdaten



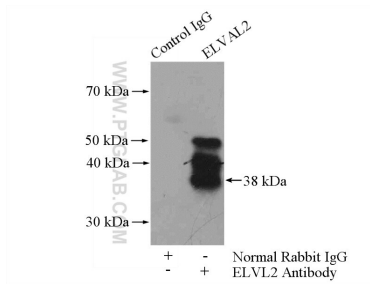
mouse cerebellum tissue were subjected to SDS PAGE followed by western blot with 14008-1-AP (ELAVL2 antibody) at dilution of 1:3000 incubated at room temperature for 1.5 hours.



Immunohistochemical analysis of paraffin-embedded human brain using 14008-1-AP (ELAVL2 antibody) at dilution of 1:100 (under 10x lens).



Immunohistochemical analysis of paraffin-embedded human brain using 14008-1-AP (ELAVL2 antibody) at dilution of 1:100 (under 40x lens).



IP Result of anti-ELAVL2 (IP:14008-1-AP, 4ug; Detection:14008-1-AP 1:1000) with mouse cerebellum tissue lysate 4400ug.