

Nur für Forschungszwecke

SOX6 Polyklonaler Antikörper

Katalog-Nr.:14010-1-AP

6 Publikationen



Allgemeine Informationen

Katalog-Nr.: 14010-1-AP	GenBank-Zugangsnummer: BC047064	Reinigungsmethode: Antigen-Affinitätsreinigung
Größe: 150ul , Konzentration: 600 µg/ml von Nanodrop und 227 µg/ml durch die Bradford-Methode mit BSA als Standard;	GeneID (NCBI): 55553	Empfohlene Verdünnungen: WB 1:1000-1:4000
Wirt: Kaninchen	Vollständiger Name: SRY (sex determining region Y)-box 6	
Isotyp: IgG	Berechnete Masse: 92 kDa	
Immunogen Katalognummer: AG5111	Beobachtete Masse: 90 kDa	

Anwendungen

Geprüfte Anwendungen: WB, ELISA	Positivkontrollen: WB : U-251-Zellen, C6-Zellen, Jurkat-Zellen
In Publikationen genannte Anwendungen: IF, WB	
Getestete Reaktivität: Human, Ratte	
Zitierte Arten: Human, Maus	

Hintergrundinformationen

The Sex-determining Region Y (SRY)-related high-mobilitygroup box 6 (SOX6) is a transcription factor that was discovered in 1990s while searching for Sry-related genes. SOX6 belongs to the subfamily D of SOX protein and can recognize the conserved sequence of "(A/T)(A/T)CAA(A/ T)G" within the transcriptional regulation region of the target gene with its HMG domain. Sox6 contains DNA binding domain and binds to the minor groove of DNA. The ability of SOX6 to interact with different proteins at different places and times, makes it an intricate protein with roles in multiple processes. SOX6 has been implicated in diabetic nephropathy, adipogenesis, cardiomyopathy, inflammatory bowel disease, and cancer. (PMID: 33230925)

Bemerkenswerte Veröffentlichungen

Verfasser	Pubmed ID	Journal	Anwendung
Zhen-Huan Jiang	31746345	Int J Mol Med	WB
Shi Shu	36181383	Nephrology (Carlton)	WB
Yuki Miyamoto	27876794	Nat Commun	WB

Lagerung

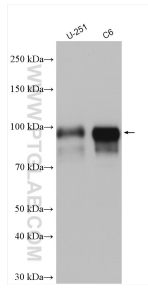
Lagerungsbedingungen:
Bei -20°C lagern. Nach dem Versand ein Jahr lang stabil
Lagerungspuffer:
PBS mit 0.02% Natriumazid und 50% Glycerin pH 7.3.
Aliquotieren ist nicht notwendig bei -20°C Lagerung

*** 20ul-Größen enthalten 0.1% BSA

For technical support and original validation data for this product please contact:
T: 1 (888) 4PTGLAB (1-888-478-4522) (toll free in USA), or 1(312) 455-8498 (outside USA)
E: proteintech@ptglab.com
W: ptglab.com

This product is exclusively available under Proteintech Group brand and is not available to purchase from any other manufacturer.

Ausgewählte Validierungsdaten



Various lysates were subjected to SDS PAGE followed by western blot with 14010-1-AP (SOX6 antibody) at dilution of 1:2000 incubated at room temperature for 1.5 hours.