

Nur für Forschungszwecke

ENPP1 Polyklonaler Antikörper

Katalog-Nr.:14011-1-AP



Allgemeine Informationen

Katalog-Nr.:
14011-1-AP

Größe:
150ul, Konzentration: 213 µg/ml
durch die Bradford-Methode mit BSA
als Standard;

Wirt:
Kaninchen

Isotyp:
IgG

Immunogen Katalognummer:
AG5117

GenBank-Zugangsnummer:
BC059375

GeneID (NCBI):
5167

Vollständiger Name:
ectonucleotide
pyrophosphatase/phosphodiesterase
1

Berechnete Masse:
105 kDa

Beobachtete Masse:
60 kDa

Reinigungsmethode:
Antigen-Affinitätsreinigung

Empfohlene Verdünnungen:
WB 1:500-1:3200
IP 0.5-4.0 µg für IP und 1:500-1:2000
für WB

Anwendungen

Geprüfte Anwendungen:
IP, WB, ELISA

Getestete Reaktivität:
Human, Maus, Ratte

Positivkontrollen:

WB: Raji-Zellen,
IP: Raji-Zellen,

Hintergrundinformationen

Lagerung

Lagerungsbedingungen:
Bei -20°C lagern. Nach dem Versand ein Jahr lang stabil
Lagerungspuffer:
PBS mit 0.02% Natriumazid und 50% Glycerin pH 7.3.
Aliquotieren ist nicht notwendig bei -20°C Lagerung

***** 20ul-Größen enthalten 0.1% BSA**

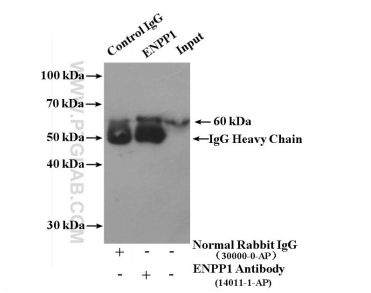
For technical support and original validation data for this product please contact:

T: 1 (888) 4PTGLAB (1-888-478-4522) (toll free
in USA), or 1(312) 455-8498 (outside USA)

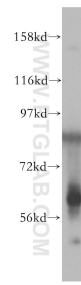
E: proteintech@ptglab.com
W: ptglab.com

This product is exclusively available under Proteintech Group brand and is not available to purchase from any other manufacturer.

Ausgewählte Validierungsdaten



IP result of anti-ENPP1 (IP:14011-1-AP, 4ug;
Detection:14011-1-AP 1:1000) with Raji cells lysate
3200 ug.



Raji cells were subjected to SDS PAGE followed by
western blot with 14011-1-AP (ENPP1 antibody) at
dilution of 1:1000 incubated at room temperature
for 1.5 hours.