

Nur für Forschungszwecke

ESRRG Polyklonaler Antikörper

Katalog-Nr.:14017-1-AP

Vorgestelltes Produkt

3 Publikationen



Allgemeine Informationen

Katalog-Nr.:

14017-1-AP

Größe:

150ul, Konzentration: 600 µg/ml von Nanodrop und 353 µg/ml durch die Bradford-Methode mit BSA als Standard;

Wirt:

Kaninchen

Isotyp:

IgG

Immunogen Katalognummer:

AG5127

GenBank-Zugangsnummer:

BC064700

GeneID (NCBI):

2104

Vollständiger Name:

estrogen-related receptor gamma

Berechnete Masse:

51 kDa

Beobachtete Masse:

51 kDa

Reinigungsmethode:

Antigen-Affinitätsreinigung

Empfohlene Verdünnungen:

WB 1:1000-1:4000

Anwendungen

Geprüfte Anwendungen:

WB, ELISA

In Publikationen genannte Anwendungen:

IF, IHC, WB

Getestete Reaktivität:

Human, Maus, Ratte

Zitierte Arten:

Human, Maus

Positivkontrollen:

WB: humanes Milzgewebe, humanes Nierengewebe

Hintergrundinformationen

Estrogen-related receptor gamma (ERR-gamma), also known as NR3B3 (nuclear receptor subfamily 3, group B, member 3), is a member of nuclear hormone receptor family of steroid hormone receptors. As an orphan nuclear receptor, it binds specifically to an estrogen response element and activates reporter genes controlled by estrogen response elements. It behaves as a constitutive activator of transcription. 4-hydroxytamoxifen and diethylstilbestrol may act as inverse agonists and deactivate ESRRG. It also seems to be the target of bisphenol A. This antibody is a rabbit polyclonal antibody raised against residues near the C terminus of human ESRRG.

Bemerkenswerte Veröffentlichungen

| Verfasser | Pubmed ID | Journal | Anwendung |
|------------------------------------|-----------|-------------------------|-----------|
| Wei Gong | 27417234 | Int J Biochem Cell Biol | WB |
| Olubankole Aladesuyi Arogundade | 33588953 | Acta Neuropathol Commun | IHC, IF |
| Hye-Young Nam | 30131446 | Mol Cancer Res | WB |

Lagerung

Lagerungsbedingungen:

Bei -20°C lagern. Nach dem Versand ein Jahr lang stabil

Lagerungspuffer:

PBS mit 0.02% Natriumazid und 50% Glycerin pH 7.3.

Aliquotieren ist nicht notwendig bei -20°C Lagerung

*** 20ul-Größen enthalten 0.1% BSA

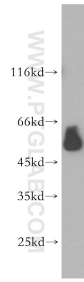
For technical support and original validation data for this product please contact:

T: 1 (888) 4PTGLAB (1-888-478-4522) (toll free in USA), or 1(312) 455-8498 (outside USA)

E: proteintech@ptglab.com
W: ptglab.com

This product is exclusively available under Proteintech Group brand and is not available to purchase from any other manufacturer.

Ausgewählte Validierungsdaten



human spleen tissue were subjected to SDS PAGE followed by western blot with 14017-1-AP (ESRRG antibody) at dilution of 1:1000 incubated at room temperature for 1.5 hours.