

Nur für Forschungszwecke

BACH1 Polyklonaler Antikörper

Katalog-Nr.:14018-1-AP

Vorgestelltes Produkt

27 Publikationen



Allgemeine Informationen

Katalog-Nr.: 14018-1-AP	GenBank-Zugangsnummer: BC063307	Reinigungsmethode: Antigen-Affinitätsreinigung
Größe: 150ul , Konzentration: 1000 µg/ml von571 Nanodrop;	GeneID (NCBI): Vollständiger Name: BTB and CNC homology 1, basic leucine zipper transcription factor 1	Empfohlene Verdünnungen: WB 1:5000-1:50000 IHC 1:750-1:3000
Wirt: Kaninchen	Berechnete Masse: 82 kDa	
Isotyp: IgG	Beobachtete Masse: 100-110 kDa	
Immunogen Katalognummer: AG5128		

Anwendungen

Geprüfte Anwendungen:

IHC, WB, ELISA

In Publikationen genannte Anwendungen:

ChIP, IF, IHC, WB

Getestete Reaktivität:

Human

Zitierte Arten:

Human, Maus, Ratte

Hinweis-IHC: Antigenmaskierung mit TE-Puffer pH 9,0 empfohlen. (*) Wahlweise kann die Antigenmaskierung auch mit Citratpuffer pH 6,0 erfolgen.

Positivkontrollen:

WB : HEK-293-Zellen, HeLa-Zellen, Jurkat-Zellen, K-562-Zellen, MCF-7-Zellen, Raji-Zellen

IHC : humanes Zervixkarzinomgewebe, humanes Mammaryhyperplasie-Gewebe, humanes Mammakarzinomgewebe

Hintergrundinformationen

BTB and CNC homology 1, basic leucine zipper transcription factor 1(BACH1) is a heme-regulated transcriptional regulator that acts as a repressor or activator and a member of the AP-2 superfamily. MafK belongs to the small Maf family that can function as transcriptional activators or repressors depending on the proteins with which they form heterodimers. BACH1 has crucial roles in both stress responses and transformation by H-RasV12. The molecular weight of expected mobility Bach1 is 100-110 kDa.

Bemerkenswerte Veröffentlichungen

Verfasser	Pubmed ID	Journal	Anwendung
Jose A Godoy-Lugo	36142809	Int J Mol Sci	WB
Yuji Shiozaki	34517786	Autophagy	WB
Yubo Zhao	36064939	Cell Death Dis	WB

Lagerung

Lagerungsbedingungen:

Bei -20°C lagern. Nach dem Versand ein Jahr lang stabil

Lagerungspuffer:

PBS mit 0.02% Natriumazid und 50% Glycerin pH 7.3.

Aliquotieren ist nicht notwendig bei -20°C Lagerung

*** 20ul-Größen enthalten 0.1% BSA

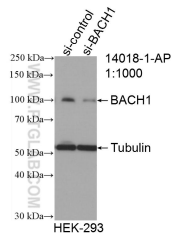
For technical support and original validation data for this product please contact:

T: 1 (888) 4PTGLAB (1-888-478-4522) (toll free in USA), or 1(312) 455-8498 (outside USA)

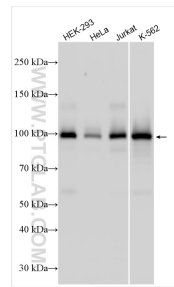
E: proteintech@ptglab.com
W: ptglab.com

This product is exclusively available under Proteintech Group brand and is not available to purchase from any other manufacturer.

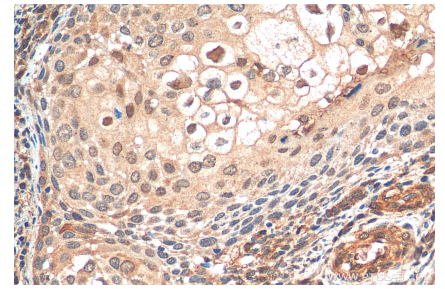
Ausgewählte Validierungsdaten



WB result of BACH1 antibody (14018-1-AP; 1:1000; incubated at room temperature for 1.5 hours) with sh-Control and sh-BACH1 transfected HEK-293 cells.



Various lysates were subjected to SDS PAGE followed by western blot with 14018-1-AP (BACH1 antibody) at dilution of 1:15000 incubated at room temperature for 1.5 hours.



Immunohistochemical analysis of paraffin-embedded human cervical cancer tissue slide using 14018-1-AP (BACH1 antibody) at dilution of 1:1500 (under 40x lens). Heat mediated antigen retrieval with Tris-EDTA buffer (pH 9.0).