

Nur für Forschungszwecke

AADACL1 Polyklonaler Antikörper

Katalog-Nr.: 14021-1-AP

1 Publikationen



Allgemeine Informationen

Katalog-Nr.:
14021-1-AP

Größe:

150ul, Konzentration: 240 µg/ml von Nanodrop und 180 µg/ml durch die Bradford-Methode mit BSA als Standard;

Wirt:

Kaninchen

Isotyp:

IgG

Immunogen Katalognummer:
AG5136

GenBank-Zugangsnummer:

BC047588

GeneID (NCBI):

57552

Vollständiger Name:

arylacamide deacetylase-like 1

Berechnete Masse:

46 kDa

Beobachtete Masse:

55 kDa

Reinigungsmethode:

Antigen-Affinitätsreinigung

Empfohlene Verdünnungen:

WB 1:500-1:1000

IP 0.5-4.0 µg für IP und 1:500-1:1000

für WB

IHC 1:20-1:200

IF 1:10-1:100

Anwendungen

Geprüfte Anwendungen:

IF, IHC, IP, WB, ELISA

In Publikationen genannte Anwendungen:

WB

Getestete Reaktivität:

Human, Maus, Ratte

Zitierte Arten:

Ratte

Hinweis-IHC: Antigendemaskierung mit TE-Puffer pH 9,0 empfohlen. (*) Wahlweise kann die Antigendemaskierung auch mit Citratpuffer pH 6,0 erfolgen.

Positivkontrollen:

WB: COLO 320-Zellen,

IP: COLO 320-Zellen,

IHC: humanes Hirngewebe, humanes Eierstockgewebe, humanes Hautgewebe, humanes Lungengewebe, humanes Milzgewebe, humanes Nierengewebe

IF: COLO 320-Zellen,

Hintergrundinformationen

AADACL1 (Arylacamide deacetylase-like 1) is also named as NCEH1, KIAA1363 and belongs to the 'GDXXG' lipolytic enzyme family. The transmembrane enzyme, AADACL1, controls the production of the monoalkylglycerol ether (MAGE) class of NELS in cancer cells and acts as a 2-acetyl MAGE hydrolase and is likely the principal source for this activity in tumor cells (PMID:21513884). The full length protein has three glycosylation sites and can be N-glycosylated (PMID:19159218). It has 3 isoforms produced by alternative splicing.

Bemerkenswerte Veröffentlichungen

Verfasser	Pubmed ID	Journal	Anwendung
Jingyi Duan	32240813	J Proteomics	WB

Lagerung

Lagerungsbedingungen:

Bei -20°C lagern. Nach dem Versand ein Jahr lang stabil

Lagerungspuffer:

PBS mit 0.02% Natriumazid und 50% Glycerin pH 7.3.

Aliquotieren ist nicht notwendig bei -20°C Lagerung

*** 20ul-Größen enthalten 0.1% BSA

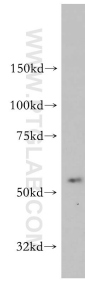
For technical support and original validation data for this product please contact:

T: 1 (888) 4PTGLAB (1-888-478-4522) (toll free in USA), or 1(312) 455-8498 (outside USA)

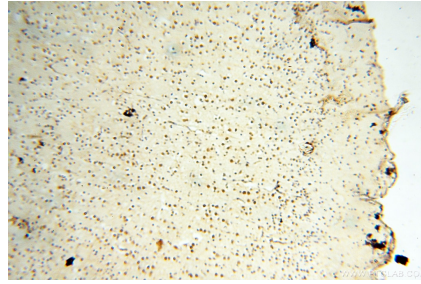
E: proteintech@ptglab.com
W: ptglab.com

This product is exclusively available under Proteintech Group brand and is not available to purchase from any other manufacturer.

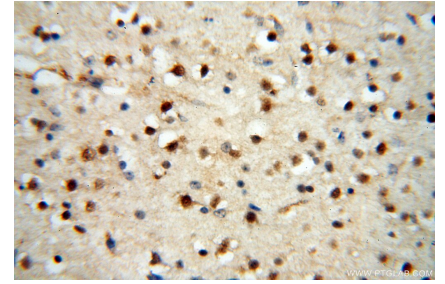
Ausgewählte Validierungsdaten



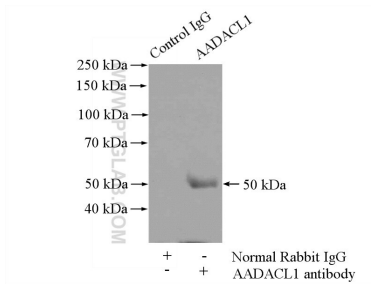
COLO 320 cells were subjected to SDS PAGE followed by western blot with 14021-1-AP (AADACL1 antibody) at dilution of 1:500 incubated at room temperature for 1.5 hours.



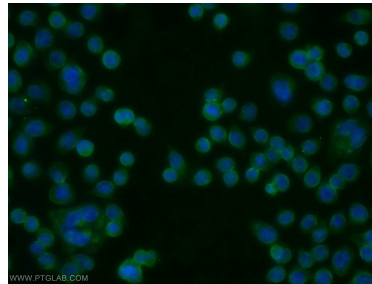
Immunohistochemical analysis of paraffin-embedded human brain using 14021-1-AP (AADACL1 antibody) at dilution of 1:50 (under 10x lens).



Immunohistochemical analysis of paraffin-embedded human brain using 14021-1-AP (AADACL1 antibody) at dilution of 1:50 (under 40x lens).



IP Result of anti-AADACL1 (IP:14021-1-AP, 4 μ g; Detection:14021-1-AP 1:500) with COLO 320 cells lysate 400 μ g.



Immunofluorescent analysis of COLO 320 cells using 14021-1-AP (AADACL1 antibody) at dilution of 1:25 and Alexa Fluor 488-conjugated AffiniPure Goat Anti-Rabbit IgG(H+L).