

Allgemeine Informationen

Katalog-Nr.: 14022-1-AP	GenBank-Zugangsnummer: BC042820	Reinigungsmethode: Antigen-Affinitätsreinigung
Größe: 150ul, Konzentration: 600 µg/ml von Nanodrop und 380 µg/ml durch die Bradford-Methode mit BSA als Standard;	GeneID (NCBI): 143471	Empfohlene Verdünnungen: WB 1:500-1:2000 IHC 1:200-1:500 IF 1:10-1:100
Wirt: Kaninchen	Vollständiger Name: proteasome (prosome, macropain) subunit, alpha type, 8	
Isotyp: IgG	Berechnete Masse: 29 kDa	
Immunogen Katalognummer: AG5138	Beobachtete Masse: 28 kDa	

Anwendungen

Geprüfte Anwendungen: FC, IF, IHC, WB, ELISA	Positivkontrollen:
In Publikationen genannte Anwendungen: IF, WB	WB: Jurkat-Zellen, K-562-Zellen, Maus-Thymusgewebe, Ratten-Thymusgewebe
Getestete Reaktivität: Human, Maus, Ratte	IHC: humanes Hodengewebe, Maushodengewebe
Zitierte Arten: Maus	IF: HepG2-Zellen,
Hinweis-IHC: Antigenmaskierung mit TE-Puffer pH 9,0 empfohlen. (*) Wahlweise kann die Antigenmaskierung auch mit Citratpuffer pH 6,0 erfolgen.	

Hintergrundinformationen

Bemerkenswerte Veröffentlichungen

Verfasser	Pubmed ID	Journal	Anwendung
Zhiming Li	35736136	Nucleic Acids Res	WB
Laura Gómez-H	31437213	PLoS Genet	IF

Lagerung

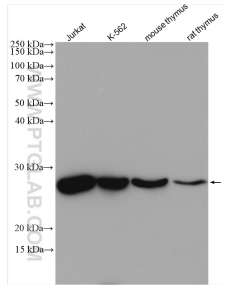
Lagerungsbedingungen:
Bei -20°C lagern. Nach dem Versand ein Jahr lang stabil
Lagerungspuffer:
PBS mit 0.02% Natriumazid und 50% Glycerin pH 7.3.
Aliquotieren ist nicht notwendig bei -20°C Lagerung

*** 20ul-Größen enthalten 0.1% BSA

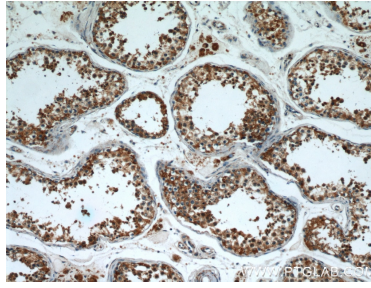
For technical support and original validation data for this product please contact:
T: 1 (888) 4PTGLAB (1-888-478-4522) (toll free in USA), or 1(312) 455-8498 (outside USA)
E: proteintech@ptglab.com
W: ptglab.com

This product is exclusively available under Proteintech Group brand and is not available to purchase from any other manufacturer.

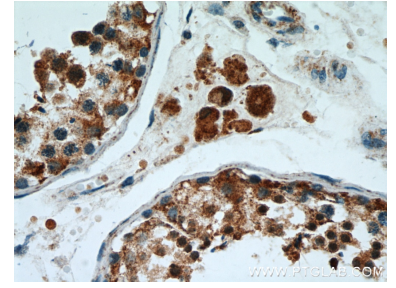
Ausgewählte Validierungsdaten



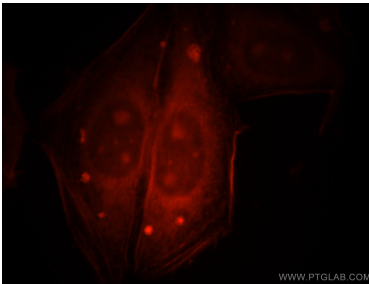
Various lysates were subjected to SDS PAGE followed by western blot with 14022-1-AP (PSMA8 antibody) at dilution of 1:1000 incubated at room temperature for 1.5 hours.



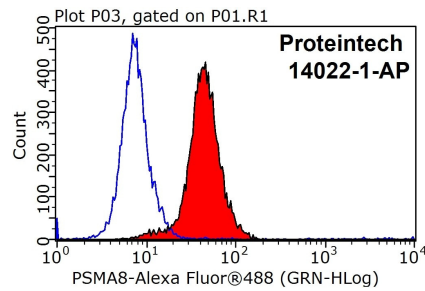
Immunohistochemical analysis of paraffin-embedded human testis using 14022-1-AP (PSMA8 antibody) at dilution of 1:50 (under 10x lens).



Immunohistochemical analysis of paraffin-embedded human testis using 14022-1-AP (PSMA8 antibody) at dilution of 1:50 (under 40x lens).



Immunofluorescent analysis of HepG2 cells, using PSMA8 antibody 14022-1-AP at 1:25 dilution and Rhodamine-labeled goat anti-rabbit IgG (red).



1X10⁶ HepG2 cells were stained with .2ug PSMA8 antibody (14022-1-AP, red) and control antibody (blue). Fixed with 90% MeOH blocked with 3% BSA (30 min). Alexa Fluor 488-conjugated AffiniPure Goat Anti-Rabbit IgG(H+L) with dilution 1:1000.