

Nur für Forschungszwecke

CTRP4 Polyklonaler Antikörper

Katalog-Nr.: 14023-1-AP

1 Publikationen



Allgemeine Informationen

Katalog-Nr.: 14023-1-AP	GenBank-Zugangsnummer: BC035628	Reinigungsmethode: Antigen-Affinitätsreinigung
Größe: 150ul, Konzentration: 133 µg/ml von Nanodrop und 133 µg/ml durch die Bradford-Methode mit BSA als Standard;	GeneID (NCBI): 114900	Empfohlene Verdünnungen: WB 1:500-1:3000 IHC 1:20-1:200 IF 1:10-1:100
Wirt: Kaninchen	Vollständiger Name: C1q and tumor necrosis factor related protein 4	
Isotyp: IgG	Berechnete Masse: 329 aa, 35 kDa	
Immunogen Katalognummer: AG5147	Beobachtete Masse: 45 kDa	

Anwendungen

Geprüfte Anwendungen: IF, IHC, WB, ELISA	Positivkontrollen: WB : BxPC-3-Zellen, IHC : humanes Hirngewebe, IF : BxPC-3-Zellen,
In Publikationen genannte Anwendungen: IHC	
Getestete Reaktivität: Human, Maus, Ratte	
Zitierte Arten: Human	
Hinweis-IHC: Antigendemaskierung mit TE-Puffer pH 9,0 empfohlen. (*) Wahlweise kann die Antigendemaskierung auch mit Citratpuffer pH 6,0 erfolgen.	

Hintergrundinformationen

Bemerkenswerte Veröffentlichungen

Verfasser	Pubmed ID	Journal	Anwendung
Wangshu Xu	31317005	Ann Transl Med	IHC

Lagerung

Lagerungsbedingungen:
Bei -20°C lagern. Nach dem Versand ein Jahr lang stabil
Lagerungspuffer:
PBS mit 0.02% Natriumazid und 50% Glycerin pH 7.3.
Aliquotieren ist nicht notwendig bei -20°C Lagerung

*** 20ul-Größen enthalten 0.1% BSA

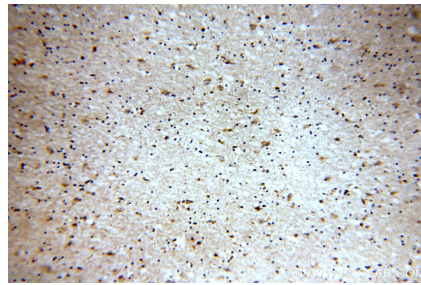
For technical support and original validation data for this product please contact:
T: 1 (888) 4PTGLAB (1-888-478-4522) (toll free in USA), or 1(312) 455-8498 (outside USA)
E: proteintech@ptglab.com
W: ptglab.com

This product is exclusively available under Proteintech Group brand and is not available to purchase from any other manufacturer.

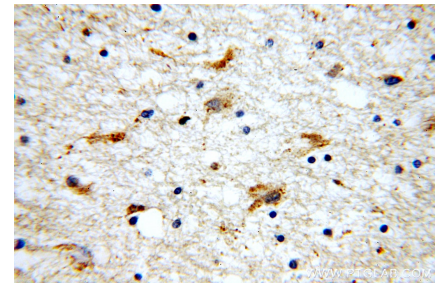
Ausgewählte Validierungsdaten



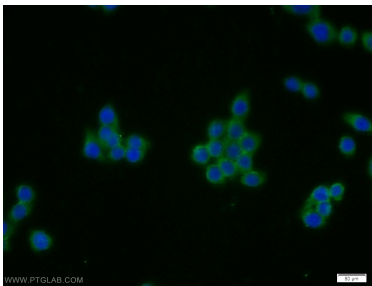
BxPC-3 cells were subjected to SDS PAGE followed by western blot with 14023-1-AP (CTRP4 antibody) at dilution of 1:1500 incubated at room temperature for 1.5 hours.



Immunohistochemical analysis of paraffin-embedded human brain using 14023-1-AP (CTRP4 antibody) at dilution of 1:100 (under 10x lens).



Immunohistochemical analysis of paraffin-embedded human brain using 14023-1-AP (CTRP4 antibody) at dilution of 1:100 (under 40x lens).



Immunofluorescent analysis of BxPC-3 cells using 14023-1-AP (CTRP4 antibody) at dilution of 1:25 and Alexa Fluor 488-conjugated AffiniPure Goat Anti-Rabbit IgG(H+L).