

Nur für Forschungszwecke

ABHD2 Polyklonaler Antikörper

Katalog-Nr.:14039-1-AP

Vorgestelltes Produkt

7 Publikationen



Allgemeine Informationen

Katalog-Nr.:
14039-1-AP

Größe:
150ul, Konzentration: 180 µg/ml von
Nanodrop und 133 µg/ml durch die
Bradford-Methode mit BSA als
Standard;

Wirt:
Kaninchen

Isotyp:
IgG

Immunogen Katalognummer:
AG5108

GenBank-Zugangsnummer:
BC019248

GeneID (NCBI):
11057

Vollständiger Name:
abhydrolase domain containing 2

Berechnete Masse:
48 kDa

Beobachtete Masse:
48 kDa

Reinigungsmethode:

Antigen-Affinitätsreinigung

Empfohlene Verdünnungen:

WB 1:500-1:1000

IF 1:50-1:500

Anwendungen

Geprüfte Anwendungen:

IF, WB, ELISA

In Publikationen genannte Anwendungen:

IF, IHC, WB

Getestete Reaktivität:

Human, Maus, Ratte

Zitierte Arten:

Human, Maus

Positivkontrollen:

WB : HepG2-Zellen, HEK-293-Zellen

IF : HEK-293-Zellen,

Hintergrundinformationen

Bemerkenswerte Veröffentlichungen

Verfasser	Pubmed ID	Journal	Anwendung
Xin-hui Cao	36125462	Cancer Med	WB
Ida Björkgren	34568325	Front Cell Dev Biol	WB,IF
Melissa R Miller	26989199	Science	WB,IF

Lagerung

Lagerungsbedingungen:

Bei -20°C lagern. Nach dem Versand ein Jahr lang stabil

Lagerungspuffer:

PBS mit 0.02% Natriumazid und 50% Glycerin pH 7.3.

Aliquotieren ist nicht notwendig bei -20°C Lagerung

*** 20ul-Größen enthalten 0.1% BSA

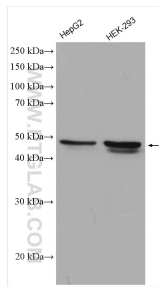
For technical support and original validation data for this product please contact:

T: 1 (888) 4PTGLAB (1-888-478-4522) (toll free
in USA), or 1(312) 455-8498 (outside USA)

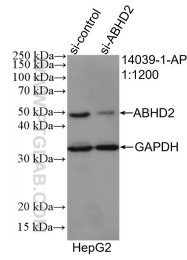
E: proteintech@ptglab.com
W: ptglab.com

This product is exclusively available under Proteintech Group brand and is not available to purchase from any other manufacturer.

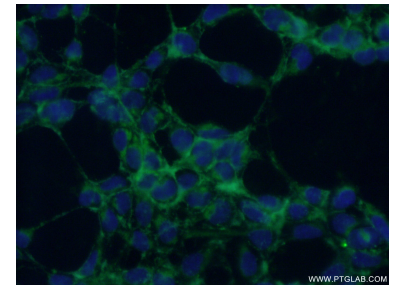
Ausgewählte Validierungsdaten



Various lysates were subjected to SDS PAGE followed by western blot with 14039-1-AP (ABHD2 antibody) at dilution of 1:600 incubated at room temperature for 1.5 hours.



WB result of ABHD2 antibody (14039-1-AP; 1:1200; incubated at room temperature for 1.5 hours) with sh-Control and sh-ABHD2 transfected HepG2 cells.



Immunofluorescent analysis of (-20°C Ethanol) fixed HEK-293 cells using 14039-1-AP (ABHD2 antibody) at dilution of 1:50 and Alexa Fluor 488-conjugated AffiniPure Goat Anti-Rabbit IgG(H+L).