

Nur für Forschungszwecke

CCP1 Polyklonaler Antikörper

Katalog-Nr.:14067-1-AP

Vorgestelltes Produkt

14 Publikationen



Allgemeine Informationen

Katalog-Nr.:
14067-1-AP

Größe:
150ul, Konzentration: 300 µg/ml von
Nanodrop und 173 µg/ml durch die
Bradford-Methode mit BSA als
Standard;

Wirt:
Kaninchen

Isotyp:
IgG

Immunogen Katalognummer:
AG5122

GenBank-Zugangsnummer:
BC060815

GeneID (NCBI):
23287

Vollständiger Name:
ATP/GTP binding protein 1

Berechnete Masse:
138 kDa

Beobachtete Masse:
138 kDa

Reinigungsmethode:

Antigen-Affinitätsreinigung

Empfohlene Verdünnungen:

WB 1:500-1:3000
IP 0.5-4.0 µg für IP und 1:500-1:2000
für WB
IHC 1:50-1:500
IF 1:10-1:100

Anwendungen

Geprüfte Anwendungen:

IF, IHC, IP, WB, ELISA

In Publikationen genannte Anwendungen:

IF, IHC, IP, WB

Getestete Reaktivität:

Human, Maus

Zitierte Arten:

Human, Maus, Ratte

Hinweis-IHC: Antigendemaskierung mit TE-Puffer pH 9,0 empfohlen. (*) Wahlweise kann die Antigendemaskierung auch mit Citratpuffer pH 6,0 erfolgen.

Positivkontrollen:

WB : Maushirngewebe, A549-Zellen,
Maushodengewebe

IP : Maushodengewebe,

IHC : humanes Hodengewebe, humanes Herzgewebe,
Maushodengewebe

IF : A549-Zellen,

Hintergrundinformationen

AGTPBP1, also known as CCP1 (cytosolic carboxy-peptidase 1), or Nna1, belongs to the peptidase M14 family. AGTPBP1 is a zinc carboxypeptidase that contains nuclear localization signals and an ATP/GTP-binding motif. Thus, it may contribute to nuclear signaling events in differentiating and regenerating neurons. It serves important functions in the nervous system, and AGTPBP1 mutations may cause Purkinje cell degeneration (pcd) phenotypes.

Bemerkenswerte Veröffentlichungen

Verfasser	Pubmed ID	Journal	Anwendung
Stephen Gilmore-Hall	30337352	J Cell Biol	WB,IP
Vandana Shashi	30420557	EMBO J	WB,IF
Li Zhou	30225910	J Neurochem	WB

Lagerung

Lagerungsbedingungen:

Bei -20°C lagern. Nach dem Versand ein Jahr lang stabil

Lagerungspuffer:

PBS mit 0.02% Natriumazid und 50% Glycerin pH 7.3.

Aliquotieren ist nicht notwendig bei -20°C Lagerung

*** 20ul-Größen enthalten 0.1% BSA

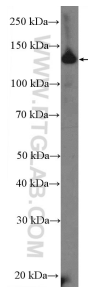
For technical support and original validation data for this product please contact:

T: 1 (888) 4PTGLAB (1-888-478-4522) (toll free
in USA), or 1(312) 455-8498 (outside USA)

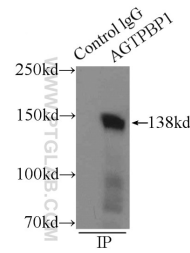
E: proteintech@ptglab.com
W: ptglab.com

This product is exclusively available under Proteintech Group brand and is not available to purchase from any other manufacturer.

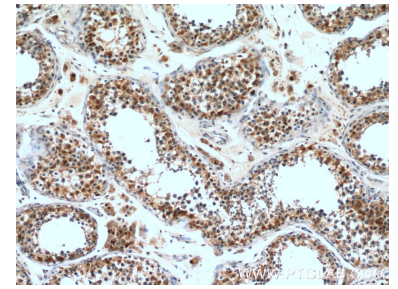
Ausgewählte Validierungsdaten



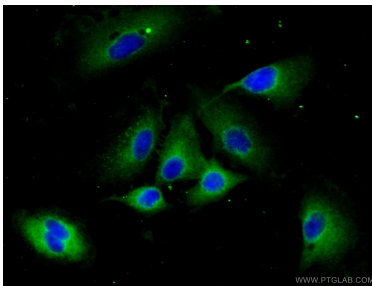
mouse brain tissue were subjected to SDS PAGE followed by western blot with 14067-1-AP (CCP1 Antibody) at dilution of 1:1500 incubated at room temperature for 1.5 hours.



IP Result of anti-CCP1 (IP:14067-1-AP, 3ug; Detection:14067-1-AP 1:1000) with mouse testis tissue lysate 10000ug.



Immunohistochemical analysis of paraffin-embedded human testis tissue slide using 14067-1-AP (CCP1 Antibody) at dilution of 1:200 (under 10x lens).



Immunofluorescent analysis of (-20°C Ethanol) fixed A549 cells using 14067-1-AP (CCP1 antibody) at dilution of 1:25 and Alexa Fluor 488-conjugated AffiniPure Goat Anti-Rabbit IgG(H+L).