

Nur für Forschungszwecke

GNL1 Polyklonaler Antikörper

Katalog-Nr.: 14078-1-AP

1 Publikationen



Allgemeine Informationen

Katalog-Nr.: 14078-1-AP	GenBank-Zugangsnummer: BC018366	Reinigungsmethode: Antigen-Affinitätsreinigung
Größe: 150ul, Konzentration: 247 µg/ml durch die Bradford-Methode mit BSA als Standard;	GeneID (NCBI): 2794	Empfohlene Verdünnungen: WB 1:1000-1:6000 IHC 1:20-1:200 IF 1:10-1:100
Wirt: Kaninchen	Vollständiger Name: guanine nucleotide binding protein- like 1	
Isotyp: IgG	Berechnete Masse: 607 aa, 69 kDa	
Immunogen Katalognummer: AG5203	Beobachtete Masse: 69 kDa	

Anwendungen

Geprüfte Anwendungen: IF, IHC, WB, ELISA	Positivkontrollen: WB : HeLa-Zellen, Jurkat-Zellen, K-562-Zellen, MCF-7-Zellen, Raji-Zellen, U-937-Zellen IHC : humanes Herzgewebe, humanes Hautgewebe IF : HeLa-Zellen, MCF-7-Zellen
In Publikationen genannte Anwendungen: WB	
Getestete Reaktivität: Human	
Zitierte Arten: Human	
Hinweis-IHC: Antigenmaskierung mit TE-Puffer pH 9,0 empfohlen. (*) Wahlweise kann die Antigenmaskierung auch mit Citratpuffer pH 6,0 erfolgen.	

Hintergrundinformationen

Bemerkenswerte Veröffentlichungen

Verfasser	Pubmed ID	Journal	Anwendung
Zwei Tu	33634092	Front Cell Dev Biol	WB

Lagerung

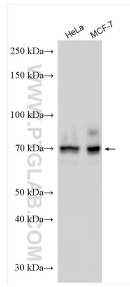
Lagerungsbedingungen:
Bei -20°C lagern. Nach dem Versand ein Jahr lang stabil
Lagerungspuffer:
PBS mit 0.02% Natriumazid und 50% Glycerin pH 7.3.
Aliquotieren ist nicht notwendig bei -20°C Lagerung

*** 20ul-Größen enthalten 0.1% BSA

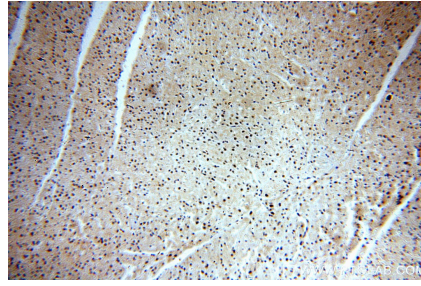
For technical support and original validation data for this product please contact:
T: 1 (888) 4PTGLAB (1-888-478-4522) (toll free in USA), or 1(312) 455-8498 (outside USA)
E: proteintech@ptglab.com
W: ptglab.com

This product is exclusively available under Proteintech Group brand and is not available to purchase from any other manufacturer.

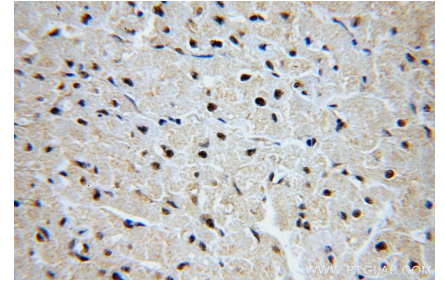
Ausgewählte Validierungsdaten



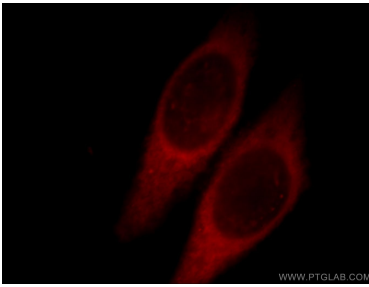
Various lysates were subjected to SDS PAGE followed by western blot with 14078-1-AP (GNL1 antibody) at dilution of 1:3000 incubated at room temperature for 1.5 hours.



Immunohistochemical analysis of paraffin-embedded human heart using 14078-1-AP (GNL1 antibody) at dilution of 1:100 (under 10x lens).



Immunohistochemical analysis of paraffin-embedded human heart using 14078-1-AP (GNL1 antibody) at dilution of 1:100 (under 40x lens).



Immunofluorescent analysis of HeLa cells, using GNL1 antibody 14078-1-AP at 1:25 dilution and Rhodamine-labeled goat anti-rabbit IgG (red).