

Nur für Forschungszwecke

DOK2 Polyklonaler Antikörper

Katalog-Nr.:14087-1-AP

1 Publikationen



Allgemeine Informationen

Katalog-Nr.:

14087-1-AP

Größe:

150ul , Konzentration: 1000 µg/ml von 9046

Nanodrop und 413 µg/ml durch die Bradford-Methode mit BSA als Standard;

Wirt:

Kaninchen

Isotyp:

IgG

Immunogen Katalognummer:

AG5218

GenBank-Zugangsnummer:

BC032623

GeneID (NCBI):

9046

Vollständiger Name:

docking protein 2, 56kDa

Berechnete Masse:

412 aa, 45 kDa

Beobachtete Masse:

56 kDa

Reinigungsmethode:

Antigen-Affinitätsreinigung

Empfohlene Verdünnungen:

WB 1:500-1:2400

IHC 1:20-1:200

Anwendungen

Geprüfte Anwendungen:

IHC, WB, ELISA

In Publikationen genannte Anwendungen:

IHC

Getestete Reaktivität:

Human, Maus, Ratte

Zitierte Arten:

Human

Hinweis-IHC: Antigendemaskierung mit TE-Puffer pH 9,0 empfohlen. (*) Wahlweise kann die Antigendemaskierung auch mit Citratpuffer pH 6,0 erfolgen.

Positivkontrollen:

WB : Jurkat-Zellen,

IHC : humanes Lymphomgewebe,

Hintergrundinformationen

Docking protein 2 (Dok2) is an adapter protein which is involved in hematopoiesis. Dok2 is able to control Klf1 expression by transcriptional regulation through directly binding to its promoter region (PMID: 25075100).

Bemerkenswerte Veröffentlichungen

Verfasser	Pubmed ID	Journal	Anwendung
Tomoko Miyata-Takata	30102799	Histopathology	IHC

Lagerung

Lagerungsbedingungen:

Bei -20°C lagern. Nach dem Versand ein Jahr lang stabil

Lagerungspuffer:

PBS mit 0.02% Natriumazid und 50% Glycerin pH 7.3.

Aliquotieren ist nicht notwendig bei -20°C Lagerung

*** 20ul-Größen enthalten 0.1% BSA

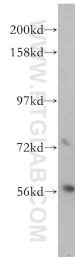
For technical support and original validation data for this product please contact:

T: 1 (888) 4PTGLAB (1-888-478-4522) (toll free in USA), or 1(312) 455-8498 (outside USA)

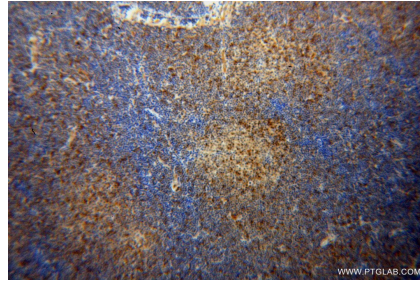
E: proteintech@ptglab.com
W: ptglab.com

This product is exclusively available under Proteintech Group brand and is not available to purchase from any other manufacturer.

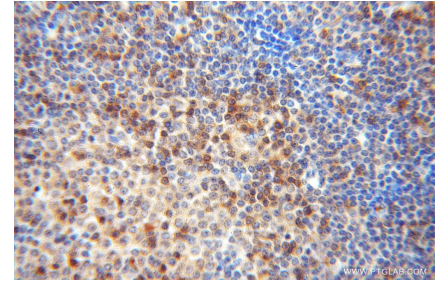
Ausgewählte Validierungsdaten



Jurkat cells were subjected to SDS PAGE followed by western blot with 14087-1-AP (DOK2 antibody) at dilution of 1:1000 incubated at room temperature for 1.5 hours.



Immunohistochemical analysis of paraffin-embedded human lymphoma using 14087-1-AP (DOK2 antibody) at dilution of 1:100 (under 10x lens).



Immunohistochemical analysis of paraffin-embedded human lymphoma using 14087-1-AP (DOK2 antibody) at dilution of 1:100 (under 40x lens).