

Nur für Forschungszwecke

ARHGEF7 Polyklonaler Antikörper

Katalog-Nr.:14092-1-AP

2 Publikationen



Allgemeine Informationen

Katalog-Nr.:
14092-1-AP

Größe:
150ul, Konzentration: 400 µg/ml von
Nanodrop und 267 µg/ml durch die
Bradford-Methode mit BSA als
Standard;

Wirt:
Kaninchen

Isotyp:
IgG

Immunogen Katalognummer:
AG5223

GenBank-Zugangsnummer:
BC060776

GeneID (NCBI):
8874

Vollständiger Name:
Rho guanine nucleotide exchange
factor (GEF) 7

Berechnete Masse:
803 aa, 90 kDa

Beobachtete Masse:
70 kDa

Reinigungsmethode:

Antigen-Affinitätsreinigung

Empfohlene Verdünnungen:

WB 1:1000-1:4000

IP 0.5-4.0 µg für IP und 1:500-1:2000
für WB

IF 1:50-1:500

Anwendungen

Geprüfte Anwendungen:

IF, IP, WB, ELISA

In Publikationen genannte Anwendungen:

IHC, WB

Getestete Reaktivität:

Human, Maus, Ratte

Zitierte Arten:

Human

Positivkontrollen:

WB: PC-12-Zellen, HeLa-Zellen, Jurkat-Zellen, K-562-
Zellen, Maus-Skelettmuskelgewebe, NIH/3T3-Zellen,
Transfizierte HEK-293-Zellen

IP: HeLa-Zellen,

IF: HeLa-Zellen,

Hintergrundinformationen

Bemerkenswerte Veröffentlichungen

Verfasser	Pubmed ID	Journal	Anwendung
Tao Ma	35273739	Am J Transl Res	WB, IHC
Ruth Chia	25500533	Nat Commun	WB

Lagerung

Lagerungsbedingungen:

Bei -20°C lagern. Nach dem Versand ein Jahr lang stabil

Lagerungspuffer:

PBS mit 0.02% Natriumazid und 50% Glycerin pH 7.3.

Aliquotieren ist nicht notwendig bei -20°C Lagerung

*** 20ul-Größen enthalten 0.1% BSA

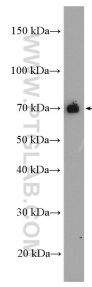
For technical support and original validation data for this product please contact:

T: 1 (888) 4PTGLAB (1-888-478-4522) (toll free
in USA), or 1(312) 455-8498 (outside USA)

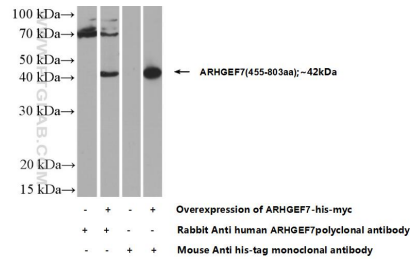
E: proteintech@ptglab.com
W: ptglab.com

This product is exclusively available under Proteintech
Group brand and is not available to purchase from any
other manufacturer.

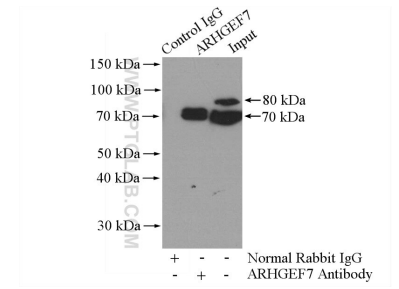
Ausgewählte Validierungsdaten



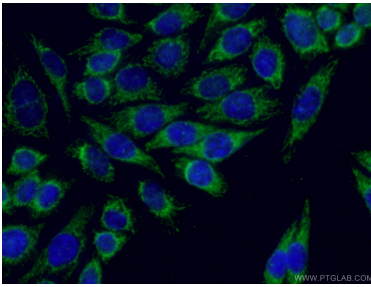
PC-12 cells were subjected to SDS PAGE followed by western blot with 14092-1-AP (ARHGEF7 antibody) at dilution of 1:2000 incubated at room temperature for 1.5 hours.



WB result of ARHGEF7 antibody (14092-1-AP; 1:1000; room temperature for 1.5 hours) with negative control and ARHGEF7 overexpressed Transfected HEK-293 cells.



IP Result of anti-ARHGEF7 (IP:14092-1-AP, 4ug; Detection:14092-1-AP 1:1000) with HeLa cells lysate 1200ug.



Immunofluorescent analysis of (-20°C Ethanol) fixed HeLa cells using 14092-1-AP (ARHGEF7 antibody) at dilution of 1:50 and Alexa Fluor 488-Conjugated AffiniPure Goat Anti-Rabbit IgG(H+L).