

Nur für Forschungszwecke

# HTRA4 Polyklonaler Antikörper

Katalog-Nr.:14095-1-AP



## Allgemeine Informationen

**Katalog-Nr.:**

14095-1-AP

**Größe:**

150ul, Konzentration: 500 µg/ml von Nanodrop und 220 µg/ml durch die Bradford-Methode mit BSA als Standard;

**Wirt:**

Kaninchen

**Isotyp:**

IgG

**Immunogen Katalognummer:**

AG5227

**GenBank-Zugangsnummer:**

BC057765

**GeneID (NCBI):**

203100

**Vollständiger Name:**

HtrA serine peptidase 4

**Berechnete Masse:**

476 aa, 51 kDa

**Beobachtete Masse:**

51 kDa

**Reinigungsmethode:**

Antigen-Affinitätsreinigung

**Empfohlene Verdünnungen:**

WB 1:500-1:1000

## Anwendungen

**Geprüfte Anwendungen:**

WB,ELISA

**Getestete Reaktivität:**

Human, Maus, Ratte

**Positivkontrollen:**

WB : humanes Plazenta-Gewebe,

## Hintergrundinformationen

### Lagerung

**Lagerungsbedingungen:**

Bei -20°C lagern. Nach dem Versand ein Jahr lang stabil

**Lagerungspuffer:**

PBS mit 0.02% Natriumazid und 50% Glycerin pH 7.3.

Aliquotieren ist nicht notwendig bei -20°C Lagerung

**\*\*\* 20ul-Größen enthalten 0.1% BSA**

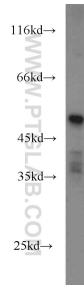
For technical support and original validation data for this product please contact:

T: 1 (888) 4PTGLAB (1-888-478-4522) (toll free in USA), or 1(312) 455-8498 (outside USA)

E: [proteintech@ptglab.com](mailto:proteintech@ptglab.com)  
W: [ptglab.com](http://ptglab.com)

This product is exclusively available under Proteintech Group brand and is not available to purchase from any other manufacturer.

## Ausgewählte Validierungsdaten



human placenta tissue were subjected to SDS PAGE followed by western blot with 14095-1-AP (HTRA4 antibody) at dilution of 1:500 incubated at room temperature for 1.5 hours.