

Nur für Forschungszwecke

# ASPH Polyklonaler Antikörper

Katalog-Nr.:14116-1-AP

Vorgestelltes Produkt

4 Publikationen



## Allgemeine Informationen

Katalog-Nr.:  
14116-1-AP

Größe:  
150ul, Konzentration: 900 µg/ml von  
Nanodrop und 467 µg/ml durch die  
Bradford-Methode mit BSA als  
Standard;

Wirt:  
Kaninchen

Isotyp:  
IgG

Immunogen Katalognummer:  
AG5265

GenBank-Zugangsnummer:  
BC066929

GeneID (NCBI):  
444  
Vollständiger Name:  
aspartate beta-hydroxylase

Berechnete Masse:  
86 kDa

Beobachtete Masse:  
26 kDa

Reinigungsmethode:  
Antigen-Affinitätsreinigung

Empfohlene Verdünnungen:  
WB 1:200-1:1000  
IHC 1:50-1:500

## Anwendungen

Geprüfte Anwendungen:  
IHC, WB, ELISA

In Publikationen genannte Anwendungen:  
IHC, WB

Getestete Reaktivität:  
Human, Maus

Zitierte Arten:  
Human, Ratte

**Hinweis-IHC: Antigendemaskierung mit TE-Puffer pH 9,0 empfohlen. (\*) Wahlweise kann die Antigendemaskierung auch mit Citratpuffer pH 6,0 erfolgen.**

Positivkontrollen:

WB: Maushirngewebe, A549-Zellen, humanes Hirngewebe

IHC: humanes Nierengewebe,

## Hintergrundinformationen

Aspartate-β-hydroxylase (ASPH; termed AAH in older literature) has been implicated in the cross-talk among all of these signaling pathways. Correspondingly, ASPH is expressed at high levels in many malignant neoplasms of different histogeneses. It has the 86-141 kDa bands (native and phosphorylated forms), cleavage products of 35-56 and 22-26 kDa. (PMID:27981247/PMID: 10956665)

## Bemerkenswerte Veröffentlichungen

Verfasser	Pubmed ID	Journal	Anwendung
Yujiao Zhou	30116759	J Immunol Res	WB
Michael Babich	35252607	Heliyon	WB, IHC
Hongwu Meng	36758707	Biochem Pharmacol	WB

## Lagerung

Lagerungsbedingungen:

Bei -20°C lagern. Nach dem Versand ein Jahr lang stabil

Lagerungspuffer:

PBS mit 0.02% Natriumazid und 50% Glycerin pH 7.3.

Aliquotieren ist nicht notwendig bei -20°C Lagerung

\*\*\* 20ul-Größen enthalten 0.1% BSA

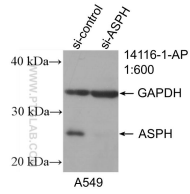
For technical support and original validation data for this product please contact:

T: 1 (888) 4PTGLAB (1-888-478-4522) (toll free in USA), or 1(312) 455-8498 (outside USA)

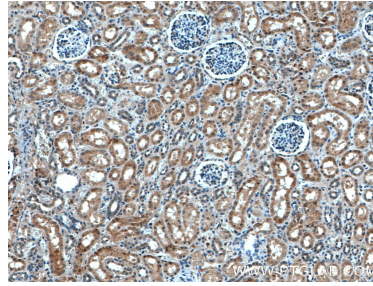
E: proteintech@ptglab.com  
W: ptglab.com

This product is exclusively available under Proteintech Group brand and is not available to purchase from any other manufacturer.

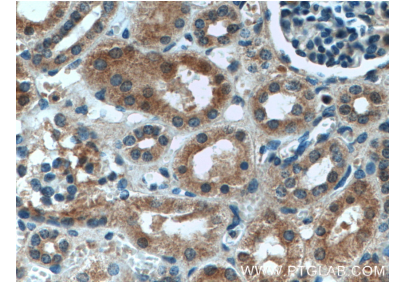
## Ausgewählte Validierungsdaten



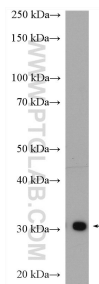
WB result of ASPH antibody (14116-1-AP; 1:600; incubated at room temperature for 1.5 hours) with sh-Control and sh-ASPH transfected A549 cells.



Immunohistochemical analysis of paraffin-embedded human kidney tissue slide using 14116-1-AP (ASPH antibody) at dilution of 1:200 (under 10x lens). Heat mediated antigen retrieval with Tris-EDTA buffer (pH 9.0).



Immunohistochemical analysis of paraffin-embedded human kidney tissue slide using 14116-1-AP (ASPH antibody) at dilution of 1:200 (under 40x lens). Heat mediated antigen retrieval with Tris-EDTA buffer (pH 9.0).



mouse brain tissue were subjected to SDS PAGE followed by western blot with 14116-1-AP (ASPH antibody) at dilution of 1:300 incubated at room temperature for 1.5 hours.