

Nur für Forschungszwecke

RPL17 Polyklonaler Antikörper

Katalog-Nr.: 14121-1-AP

5 Publikationen



Allgemeine Informationen

Katalog-Nr.:

14121-1-AP

Größe:

150ul, Konzentration: 600 µg/ml von Nanodrop und 300 µg/ml durch die Bradford-Methode mit BSA als Standard;

Wirt:

Kaninchen

Isotyp:

IgG

Immunogen Katalognummer:

AG5270

GenBank-Zugangsnummer:

BC066323

GeneID (NCBI):

6139

Vollständiger Name:

ribosomal protein L17

Berechnete Masse:

21 kDa

Beobachtete Masse:

23 kDa

Reinigungsmethode:

Antigen-Affinitätsreinigung

Empfohlene Verdünnungen:

WB 1:2000-1:10000

IP 0.5-4.0 µg für IP und 1:1000-1:4000 für WB

IHC 1:50-1:500

Anwendungen

Geprüfte Anwendungen:

IHC, IP, WB, ELISA

In Publikationen genannte Anwendungen:

IF, WB

Getestete Reaktivität:

Human, Maus, Ratte

Zitierte Arten:

Human, Maus

Hinweis-IHC: Antigendemaskierung mit TE-Puffer pH 9,0 empfohlen. (*) Wahlweise kann die Antigendemaskierung auch mit Citratpuffer pH 6,0 erfolgen.

Positivkontrollen:

WB: HeLa-Zellen, HepG2-Zellen, Maus-Pankreasgewebe, Ratten-Pankreasgewebe

IP: HeLa-Zellen,

IHC: humanes Pankreaskarzinomgewebe,

Hintergrundinformationen

Ribosomes, the organelles that catalyze protein synthesis, consist of a small 40S subunit and a large 60S subunit. Together these subunits are composed of 4 RNA species and approximately 80 structurally distinct proteins. RPL17 gene encodes a ribosomal protein that is a component of the 60S subunit belonging to the L22P family of ribosomal proteins. It is located in the cytoplasm. This gene has been referred to as rpl23 because the encoded protein shares amino acid identity with ribosomal protein L23 from Halobacterium marismortui; however, its official symbol is RPL17.

Bemerkenswerte Veröffentlichungen

Verfasser	Pubmed ID	Journal	Anwendung
Xiaoyu Zhang	27322069	Nat Chem Biol	WB
Eriko Matsuura-Suzuki	35674491	Elife	WB
Martin Gamedinger	31377116	Mol Cell	WB

Lagerung

Lagerungsbedingungen:

Bei -20°C lagern. Nach dem Versand ein Jahr lang stabil

Lagerungspuffer:

PBS mit 0.02% Natriumazid und 50% Glycerin pH 7.3.

Aliquotieren ist nicht notwendig bei -20°C Lagerung

*** 20ul-Größen enthalten 0.1% BSA

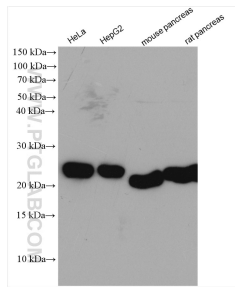
For technical support and original validation data for this product please contact:

T: 1 (888) 4PTGLAB (1-888-478-4522) (toll free in USA), or 1(312) 455-8498 (outside USA)

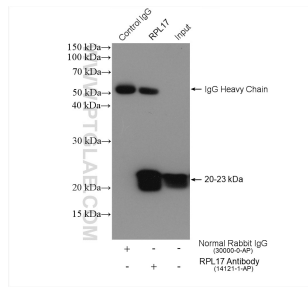
E: proteintech@ptglab.com
W: ptglab.com

This product is exclusively available under Proteintech Group brand and is not available to purchase from any other manufacturer.

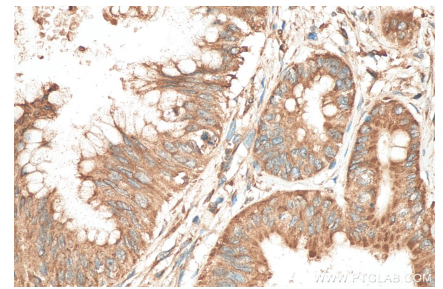
Ausgewählte Validierungsdaten



HeLa cells were subjected to SDS PAGE followed by western blot with 14121-1-AP (RPL17 antibody) at dilution of 1:5000 incubated at room temperature for 1.5 hours.



IP result of anti-RPL17(IP:14121-1-AP, 4ug; Detection:14121-1-AP 1:2000) with HeLa cells lysate 1080 ug.



Immunohistochemical analysis of paraffin-embedded human pancreas cancer tissue slide using 14121-1-AP (RPL17 antibody) at dilution of 1:200 (under 40x lens). Heat mediated antigen retrieval with Tris-EDTA buffer (pH 9.0).