

Nur für Forschungszwecke

Kir2.2 Polyklonaler Antikörper

Katalog-Nr.:14135-1-AP



Allgemeine Informationen

Katalog-Nr.:
14135-1-AP

Größe:
150ul, Konzentration: 650 µg/ml von
Nanodrop und 333 µg/ml durch die
Bradford-Methode mit BSA als
Standard;

Wirt:
Kaninchen

Isotyp:
IgG

Immunogen Katalognummer:
AG5349

GenBank-Zugangsnummer:
BC027982

GeneID (NCBI):
3768

Vollständiger Name:
potassium inwardly-rectifying
channel, subfamily J, member 12

Berechnete Masse:
433 aa, 49 kDa

Beobachtete Masse:
45-50 kDa

Reinigungsmethode:

Antigen-Affinitätsreinigung

Empfohlene Verdünnungen:
WB 1:500-1:2400

Anwendungen

Geprüfte Anwendungen:
FC, WB,ELISA

Getestete Reaktivität:
Human, Maus, Ratte

Positivkontrollen:

WB : Mauslungengewebe, Rattenlungengewebe

Hintergrundinformationen

Lagerung

Lagerungsbedingungen:

Bei -20°C lagern. Nach dem Versand ein Jahr lang stabil

Lagerungspuffer:

PBS mit 0.02% Natriumazid und 50% Glycerin pH 7.3.

Aliquotieren ist nicht notwendig bei -20°C Lagerung

*** 20ul-Größen enthalten 0.1% BSA

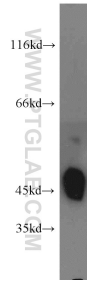
For technical support and original validation data for this product please contact:

T: 1 (888) 4PTGLAB (1-888-478-4522) (toll free
in USA), or 1(312) 455-8498 (outside USA)

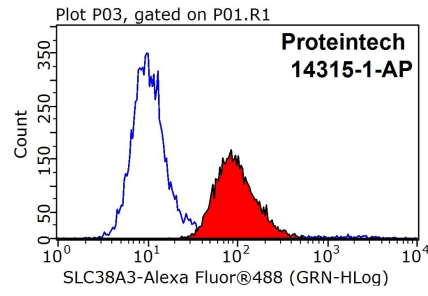
E: proteintech@ptglab.com
W: ptglab.com

This product is exclusively available under Proteintech Group brand and is not available to purchase from any other manufacturer.

Ausgewählte Validierungsdaten



mouse lung tissue were subjected to SDS PAGE followed by western blot with 14135-1-AP (Kir2.2 antibody) at dilution of 1:1500 incubated at room temperature for 1.5 hours.



1×10^6 HEK-293 cells were stained with 0.2ug Kir2.2 antibody (14135-1-AP, red) and control antibody (blue). Fixed with 90% MeOH blocked with 3% BSA (30 min). Alexa Fluor 488-conjugated AffiniPure Goat Anti-Rabbit IgG(H+L) with dilution 1:1000.