

Nur für Forschungszwecke

TMED4 Polyklonaler Antikörper

Katalog-Nr.: 14141-1-AP

Vorgestelltes Produkt

2 Publikationen



Allgemeine Informationen

Katalog-Nr.:
14141-1-AP

Größe:
150ul, Konzentration: 150 µg/ml von
Nanodrop und 147 µg/ml durch die
Bradford-Methode mit BSA als
Standard;

Wirt:
Kaninchen

Isotyp:
IgG

Immunogen Katalognummer:
AG5234

GenBank-Zugangsnummer:
BC057851

GeneID (NCBI):
222068

Vollständiger Name:
transmembrane emp24 protein
transport domain containing 4

Berechnete Masse:
227 aa, 26 kDa

Beobachtete Masse:
26 kDa

Reinigungsmethode:

Antigen-Affinitätsreinigung

Empfohlene Verdünnungen:

WB 1:500-1:2000

IP 0.5-4.0 ug für IP und 1:350-1:1400
für WB

IF 1:10-1:100

Anwendungen

Geprüfte Anwendungen:

IF, IP, WB, ELISA

In Publikationen genannte Anwendungen:

WB

Getestete Reaktivität:

Human, Maus, Ratte

Zitierte Arten:

Human

Positivkontrollen:

WB : Mauslebergewebe, HepG2-Zellen

IP : Mauslebergewebe,

IF : HepG2-Zellen,

Hintergrundinformationen

Bemerkenswerte Veröffentlichungen

Verfasser	Pubmed ID	Journal	Anwendung
Shulin Li	34561617	Cell Res	WB
Zheng Fang	36618780	Ann Transl Med	WB

Lagerung

Lagerungsbedingungen:

Bei -20°C lagern. Nach dem Versand ein Jahr lang stabil

Lagerungspuffer:

PBS mit 0.02% Natriumazid und 50% Glycerin pH 7.3.

Aliquotieren ist nicht notwendig bei -20°C Lagerung

*** 20ul-Größen enthalten 0.1% BSA

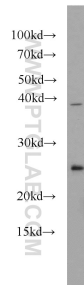
For technical support and original validation data for this product please contact:

T: 1 (888) 4PTGLAB (1-888-478-4522) (toll free
in USA), or 1(312) 455-8498 (outside USA)

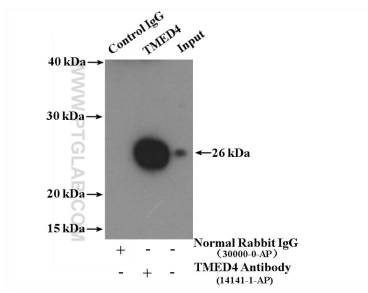
E: proteintech@ptglab.com
W: ptglab.com

This product is exclusively available under Proteintech
Group brand and is not available to purchase from any
other manufacturer.

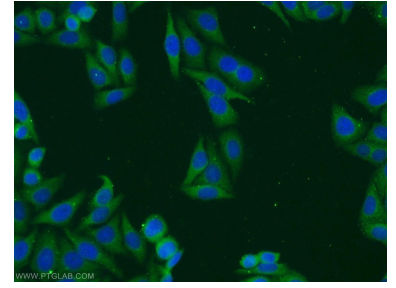
Ausgewählte Validierungsdaten



mouse liver tissue were subjected to SDS PAGE followed by western blot with 14141-1-AP (TMED4 antibody) at dilution of 1:1000 incubated at room temperature for 1.5 hours.



IP result of anti-TMED4 (IP:14141-1-AP, 4ug; Detection:14141-1-AP 1:700) with mouse liver tissue lysate 6000 ug.



Immunofluorescent analysis of HepG2 cells using 14141-1-AP (TMED4 antibody) at dilution of 1:25 and Alexa Fluor 488-conjugated AffiniPure Goat Anti-Rabbit IgG(H+L).